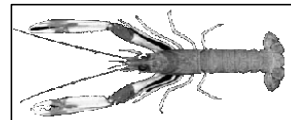


Date	Criée Présent. Taille	SAINT GUENOLE		LE GUILVINEC		LOCTUDY		LORIENT		CONCARNEAU		OLERON		LE CROISIC		LES SABLES		LESCONIL		TOUTES CRIEES	
		vivante		vivante		vivante		vivante		vivante		vivante		vivante		vivante		vivante		vivante	
		T1-2-3	T40	T1-2-3	T40	T1-2-3	T40	T1-2-3	T40	T1-2-3	T40	T1-2-3	T40	T1-2-3	T40	T1-2-3	T40	T1-2-3	T40	T1-2-3	T40
lun-05-mai	Vol. (kg)							162	1 313							451	1 959			613	3 271
	Val. (E)							3 258	18 894							7 934	20 399			11 192	39 293
	P.M.							20,11	14,39							17,60	10,42			18,27	12,01
	Stockage																				
mar-06-mai	Vol. (kg)							260	2 145							106	608			366	2 752
	Val. (E)							4 244	22 730							1 601	6 027			5 845	28 757
	P.M.							16,32	10,60							15,13	9,92			15,98	10,45
	Stockage																				
mer-07-mai	Vol. (kg)							313	2 920							355	1 463			668	4 383
	Val. (E)							6 646	38 412							5 016	11 827			11 661	50 239
	P.M.							21,22	13,15							14,13	8,08			17,46	11,46
	Stockage																				
jeu-08-mai	Vol. (kg)																				
	Val. (E)																				
	P.M.																				
	Stockage																				
ven-09-mai	Vol. (kg)							260	1 939							255	774			516	2 713
	Val. (E)							6 708	31 228							4 260	8 673			10 968	39 901
	P.M.							25,76	16,11							16,69	11,21			21,27	14,71
	Stockage																				
Cumul Semaine	Vol. (T)							1,4	11,5							1,2	4,8			2,6	16,3
	Val. (k€)							31,7	157,1							18,8	46,9			50,5	204,0
	P.M.							22,05	13,71							16,12	9,77			19,39	12,55
	Stockage																				

T 1-2-3 = Taille T10+T20+T30

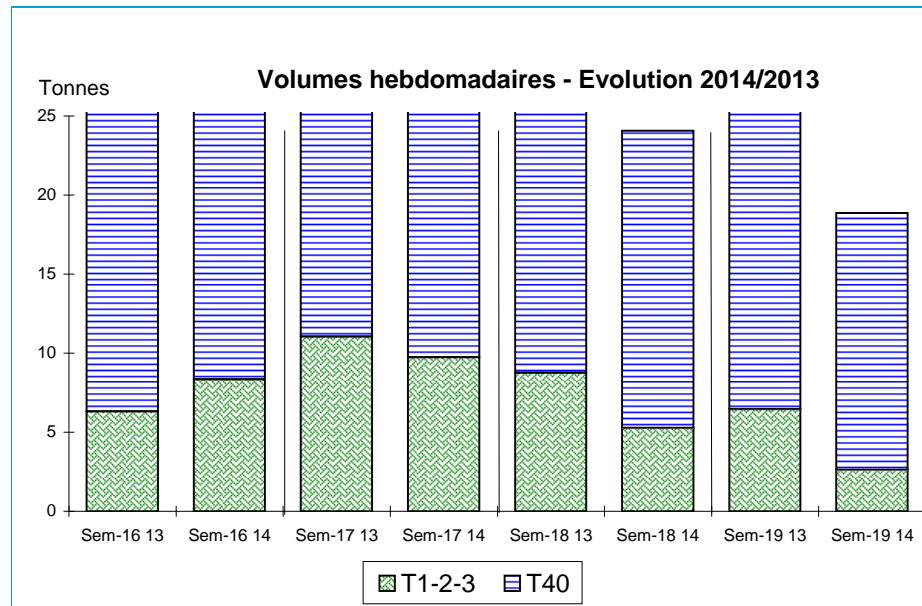


Données Campagnes

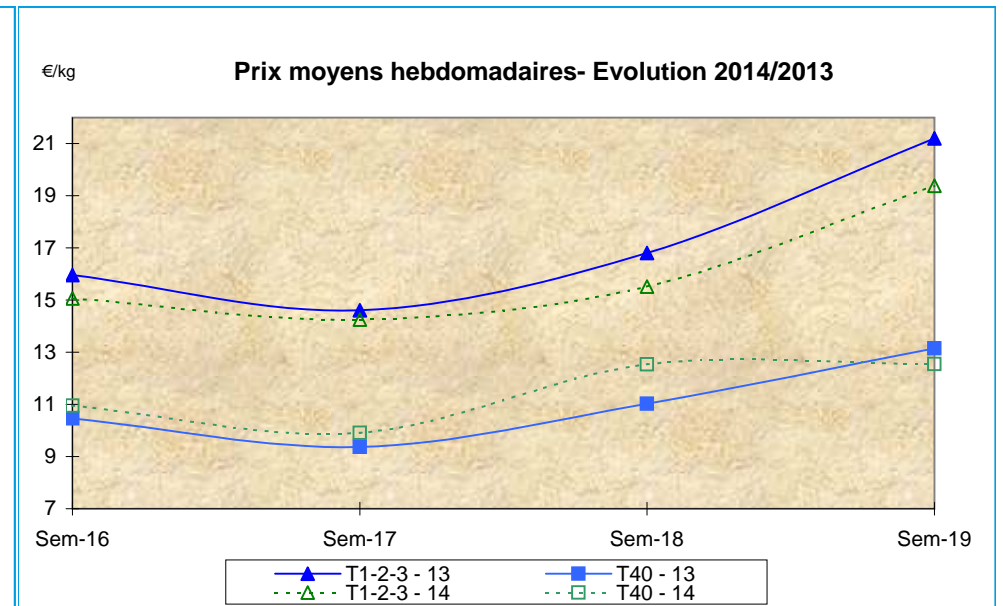
Campagne actuelle : du 01/01/2014 au 10/05/2014																					
	St. Guérolé		Le Guilvinec		Loctudy		Lorient		Concarneau		Oléron		Le Croisic		Les Sables		Lesconil		TOUTES CRIEES		
	T 1-2-3	T40	T 1-2-3	T40	T 1-2-3	T40	T 1-2-3	T40	T 1-2-3	T40	T 1-2-3	T40	T 1-2-3	T40	T 1-2-3	T40	T 1-2-3	T40	T 1-2-3	T40	
Vol. (T)	0,8	2,6	33,1	125,2	0,0	0,0	26,7	166,8	8,9	43,3					14,1	21,7			83,6	359,6	
Val. (K€)	9,6	24,4	483,3	1 261,7	0,0	0,1	458,6	1 902,2	130,5	474,6					178,5	216,1			1 261,0	3 879,0	
P.M.	12,59	9,42	14,59	10,08	14,00	10,50	17,20	11,41	14,65	10,96					12,65	9,95			15,09	10,79	
Non vendu																					
Campagne Précédente : du 01/01/2013 au 11/05/2013																					
	St. Guérolé		Le Guilvinec		Loctudy		Lorient		Concarneau		Oléron		Le Croisic		Les Sables		Lesconil		TOUTES CRIEES		
	T 1-2-3	T40	T 1-2-3	T40	T 1-2-3	T40	T 1-2-3	T40	T 1-2-3	T40	T 1-2-3	T40	T 1-2-3	T40	T 1-2-3	T40	T 1-2-3	T40	T 1-2-3	T40	
Vol. (T)	2,3	16,7	26,4	132,0	2,6	14,6	18,5	162,5	18,2	129,7					7,5	14,0			75,6	469,5	
Val. (K€)	36,3	174,5	429,9	1 374,4	36,6	143,9	376,3	1 909,2	301,9	1 435,6					110,0	137,4			1 294,8	5 175,3	
P.M.	15,96	10,47	16,31	10,41	14,26	9,83	20,35	11,75	16,60	11,07					14,68	9,85			17,12	11,02	
Non vendu		96	13	557		120		17	1	17									14	807	
Comparatif Campagne 2014/2013																					
	St. Guérolé		Le Guilvinec		Loctudy		Lorient		Concarneau		Oléron		Le Croisic		Les Sables		Lesconil		TOUTES CRIEES		
	T 1-2-3	T40	T 1-2-3	T40	T 1-2-3	T40	T 1-2-3	T40	T 1-2-3	T40	T 1-2-3	T40	T 1-2-3	T40	T 1-2-3	T40	T 1-2-3	T40	T 1-2-3	T40	
Volume	-66	-84	26	-5	-100	-100	44	3	-51	-67					88	56			11	-23	
Valeur	-74	-86	12	-8	-100	-100	22	0	-57	-67					62	57			-3	-25	
P.M.	-21	-10	-11	-3	-2	7	-15	-3	-12	-1					-14	1			-12	-2	
Non vendu		NS	NS	NS		NS		NS	NS	NS									NS	NS	

Source : FranceAgriMer / RIC

Données des quatre semaines précédentes // Campagne actuelle - Campagne précédente



Source : FranceAgriMer / RIC



Source : FranceAgriMer / RIC