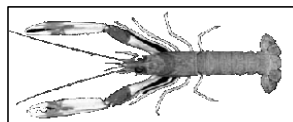


Date	Criée	SAINT GUENOLE		LE GUILVINEC		LE GUILVINEC		LORIENT		CONCARNEAU		OLERON		LE CROISIC		LES SABLES		LESCONIL		TOUTES CRIEES					
	Présent.	glacée		glacée		glacée		glacée		glacée		glacée		glacée		glacée		glacée		glacée					
	Taille	T10	T20	T10	T20	T10	T20	T10	T20	T10	T20	T10	T20	T10	T20	T10	T20	T10	T20	T10	T20	Autres			
lun-28-avr	Vol. (kg)	1 074	2 404	69	844	960	4 233	205	63												2 340	7 606	198		
	Val. (€)	8 439	13 841	652	4 351	11 642	29 013	3 030	162												24 481	48 580	1 903		
	P.M.	7,86	5,76	9,47	5,16	12,13	6,85	14,78	2,59												10,46	6,39	9,62		
	Stockage																								
mar-29-avr	Vol. (kg)	237	3 140	95	10	143	1 275					4	2									479	4 436	874	
	Val. (€)	2 492	18 728	2 067	37	1 744	9 577					113	49									6 416	28 601	12 076	
	P.M.	10,51	5,97	21,82	3,56	12,20	7,51					26,80	23,40									13,39	6,45	13,82	
	Stockage																								
mer-30-avr	Vol. (kg)											24	47	14								60	100	3 165	
	Val. (€)											602	957	339								1 474	2 008	40 045	
	P.M.											25,07	20,40	24,80								24,58	20,11	12,65	
	Stockage																								
jeu-01-mai	Vol. (kg)													11	30							11	30	3 181	
	Val. (€)													216	483							216	483	28 021	
	P.M.													20,06	15,92							20,06	15,92	8,81	
	Stockage																								
ven-02-mai	Vol. (kg)	308	3 950			870	4 101					171	265									1 349	8 315	4 375	
	Val. (€)	3 486	25 954			9 452	28 062					3 750	4 538									16 687	58 554	56 686	
	P.M.	11,31	6,57			10,86	6,84					21,98	17,14									12,37	7,04	13,0	
	Stockage																								
Cumul Semaine																									
Vol. (T)	1,6	9,5	0,2	0,9	2,0	9,6	0,2	0,1				0,2	0,4	0,0	0,0							4,3	20,6	16,2	
Val. (k€)	14,4	58,5	2,7	4,4	22,8	66,7	3,0	0,2				5,1	7,2	1,0	0,5							51,2	139,9	207,3	
P.M.	8,90	6,16	16,62	5,14	11,58	6,94	14,78	2,59				22,41	17,85	25,39	15,92							11,85	6,80	12,79	
Stockage																									

Source : FranceAgriMer / RIC

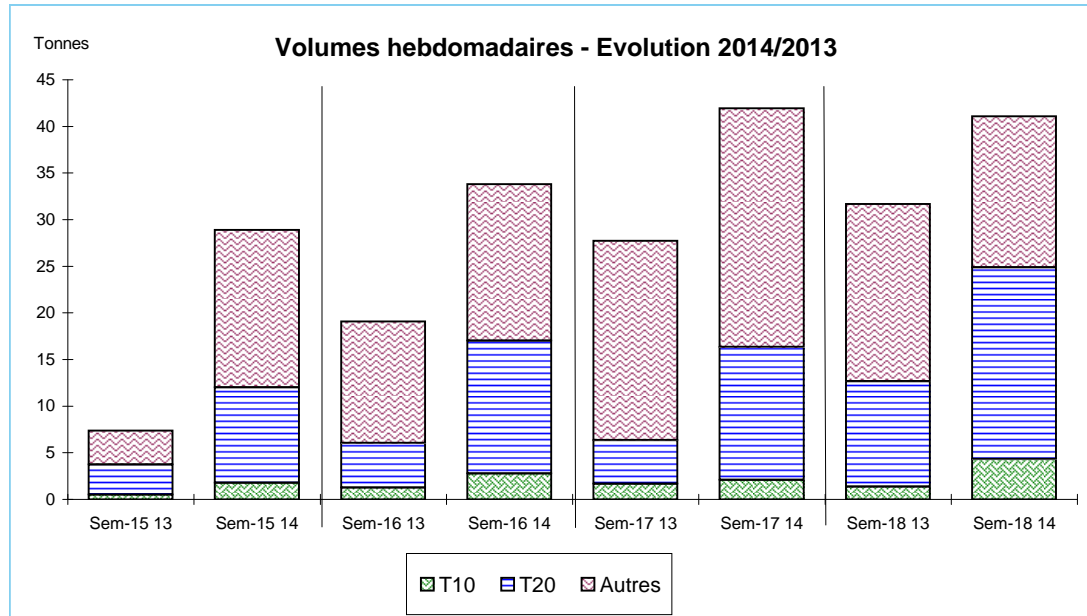


Données Campagnes

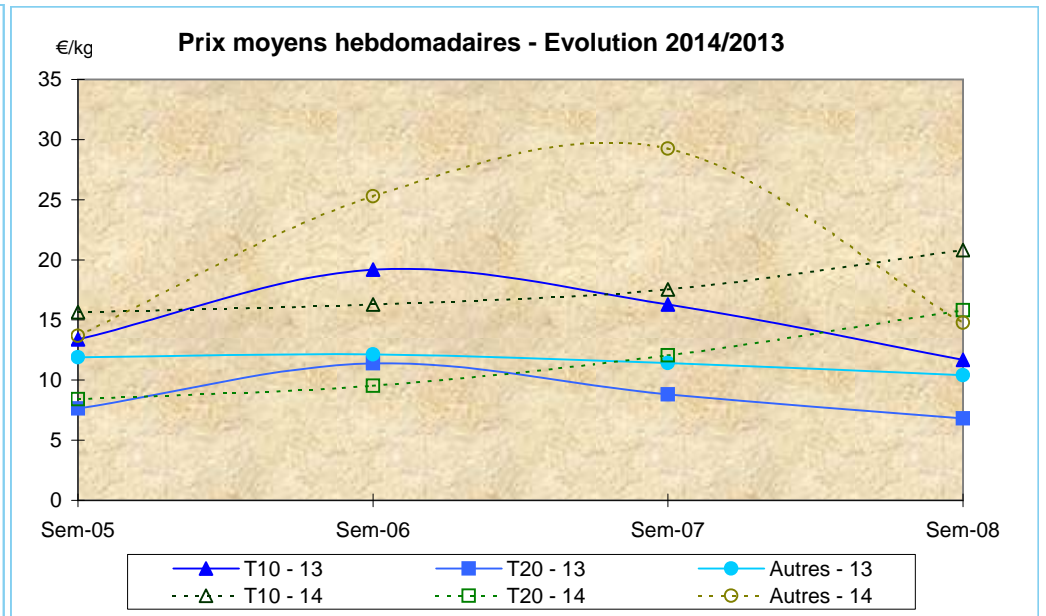
Campagne actuelle : du 01/01/2014 au 03/05/2014																						
	SAINT GUENOLE		LE GUILVINEC		LOCTUDY		LORIENT		CONCARNEAU		OLERON		LE CROISIC		LES SABLES		LESCONIL		TOUTES CRIEES			
	T10	T20	T10	T20	T10	T20	T10	T20	T10	T20	T10	T20	T10	T20	T10	T20	T10	T20	T10	T20	Autres	
Vol. (T)	5,9	45,8	0,9	4,7	4,8	38,4	0,3	0,3	0,0	0,1	2,1	2,8	0,5	0,3					16,2	94,0	102,2	
Val. (K€)	66,3	305,3	14,4	28,5	63,0	296,5	4,8	1,8	0,2	0,4	40,3	43,8	9,8	4,9					229,2	705,1	1 080,0	
P.M.	11,30	6,67	16,20	6,05	13,15	7,71	14,85	7,29	8,50	4,92	18,97	15,88	21,15	18,21					14,14	7,50	10,57	
Non vendu																						
Campagne Précédente : du 01/01/2013 au 04/05/2013																						
	SAINT GUENOLE		LE GUILVINEC		LOCTUDY		LORIENT		CONCARNEAU		OLERON		LE CROISIC		LES SABLES		LESCONIL		TOUTES CRIEES			
	T10	T20	T10	T20	T10	T20	T10	T20	T10	T20	T10	T20	T10	T20	T10	T20	T10	T20	T10	T20	Autres	
Vol. (T)	7,8	55,8	0,6	1,3	4,6	48,6	0,5	0,1	0,0	0,2	4,9	6,7	0,2	0,2		0,0			19,0	114,2	74,6	
Val. (K€)	84,0	351,2	15,5	9,7	56,7	349,3	4,5	0,5	0,5	0,9	88,0	98,0	5,3			0,1			262,0	833,3	849,9	
P.M.	10,84	6,29	25,10	7,19	12,23	7,19	9,90	6,56	11,50	6,00	17,97	14,69	24,61			11,18			13,79	7,30	11,39	
Non vendu							1												1			
Comparatif Campagne 2014/2013																						
	SAINT GUENOLE		LE GUILVINEC		LOCTUDY		LORIENT		CONCARNEAU		OLERON		LE CROISIC		LES SABLES		LESCONIL		TOUTES CRIEES			
	T10	T20	T10	T20	T10	T20	T10	T20	T10	T20	T10	T20	T10	T20	T10	T20	T10	T20	T10	T20	Autres	
Volume	-24	-18	43	x 4	3	-21	-29	x 3	-40	-41	-57	-59	117			NS			-15	-18	37	
Valeur	-21	-13	-8	x 3	11	-15	6	x 4	-56	-52	-54	-55	86			NS			-13	-15	27	
P.M.	4	6	-35	-16	8	7	50	11	-26	-18	6	8	-14			NS			3	3	-7	
Non vendu							NS												NS			

Source : FranceAgriMer / RIC

Données des quatre semaines précédentes // Campagne actuelle - Campagne précédente



Source : FranceAgriMer / RIC



Source : FranceAgriMer / RIC