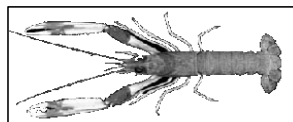


Date	Criée	SAINT GUENOLE		LE GUILVINEC		LE GUILVINEC		LORIENT		CONCARNEAU		OLERON		LE CROISIC		LES SABLES		LESCONIL		TOUTES CRIEES		
		Présent.	glacée		glacée		glacée		glacée		glacée		glacée		glacée		glacée		glacée			
			Taille	T10	T20	T10	T20	T10	T20	T10	T20	T10	T20	T10	T20	T10	T20	T10	T20	T10	T20	Autres
lun-31-mars	Vol. (kg)			0								4	3							106	48	905
	Val. (€)			2								86	65							2 025	938	10 328
	P.M.			5,31								24,60	20,40							19,09	19,43	11,41
	Stockage																					
mar-01-avr	Vol. (kg)	37	824									5	12		30					43	866	1 718
	Val. (€)	504	6 473									89	221		492					593	7 186	17 310
	P.M.	13,46	7,86									16,80	17,80		16,52					13,87	8,30	10,08
	Stockage																					
mer-02-avr	Vol. (kg)						1 424						3							244	1 430	3 541
	Val. (€)						12 804						50							3 900	12 899	36 665
	P.M.						8,99						16,80							16,00	9,02	10,35
	Stockage																					
jeu-03-avr	Vol. (kg)	146	1 646																	203	1 646	459
	Val. (€)	2 074	11 845																	2 873	11 845	2 868
	P.M.	14,23	7,20																	14,17	7,20	6,25
	Stockage																					
ven-04-avr	Vol. (kg)														36						36	2 248
	Val. (€)														765						765	23 042
	P.M.														21,02						21,02	10,3
	Stockage																					
<b>Cumul Semaine</b>																						
Vol. (T)	0,2	2,5				1,4						0,0	0,0		0,1					0,6	4,0	8,9
Val. (k€)	2,6	18,3				12,8						0,2	0,3		1,3					9,4	33,6	90,2
P.M.	14,08	7,42				8,99						19,90	18,09		18,99					15,78	8,35	10,17
Stockage																						

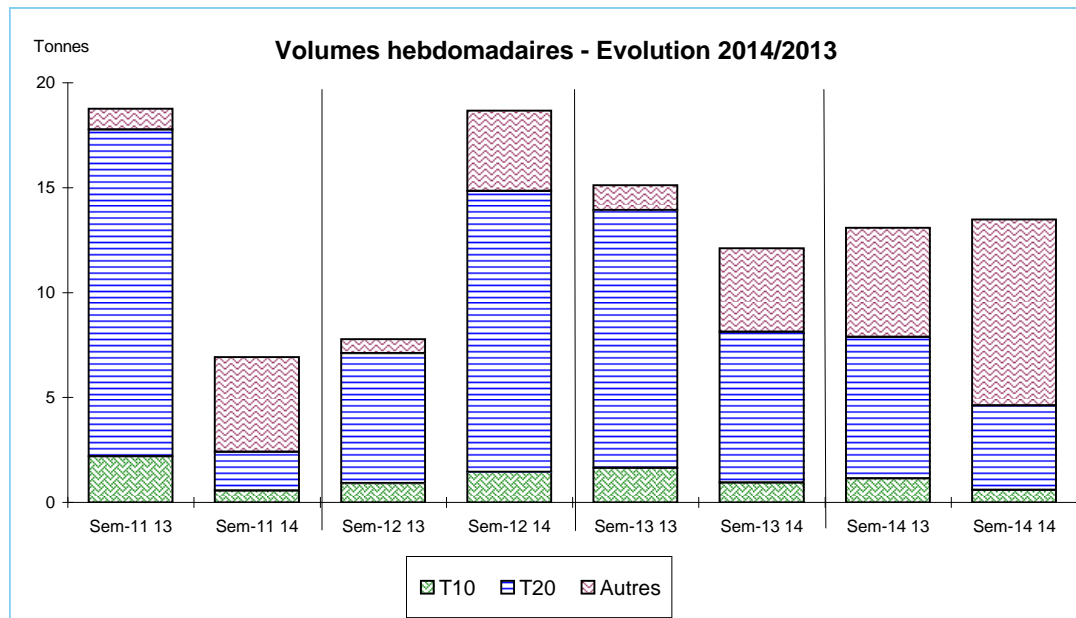


Données Campagnes

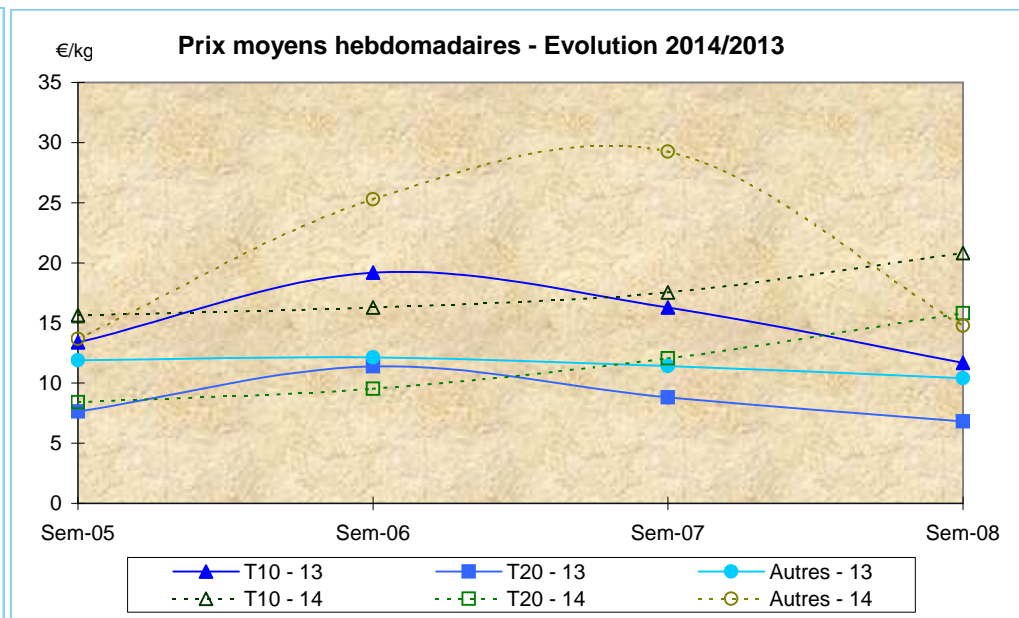
Campagne actuelle : du 01/01/2014 au 05/04/2014																						
	SAINT GUENOLE		LE GUILVINEC		LOCTUDY		LORIENT		CONCARNEAU		OLERON		LE CROISIC		LES SABLES		LESCONIL		TOUTES CRIEES			
	T10	T20	T10	T20	T10	T20	T10	T20	T10	T20	T10	T20	T10	T20	T10	T20	T10	T20	T10	T20	Autres	
Vol. (T)	2,1	18,7	0,0	0,0	1,0	13,6		0,1	0,0	0,1	0,9	0,8	0,1	0,1					5,2	34,7	24,7	
Val. (K€)	27,2	130,9	0,1	0,2	14,0	112,0		1,1	0,2	0,4	16,4	12,6	1,0	2,2					75,4	275,9	286,3	
P.M.	12,68	7,00	29,88	6,69	14,00	8,26		11,28	8,50	4,92	17,67	15,06	19,31	19,33					14,64	7,96	11,58	
Non vendu																						
Campagne Précédente : du 01/01/2013 au 06/04/2013																						
	SAINT GUENOLE		LE GUILVINEC		LOCTUDY		LORIENT		CONCARNEAU		OLERON		LE CROISIC		LES SABLES		LESCONIL		TOUTES CRIEES			
	T10	T20	T10	T20	T10	T20	T10	T20	T10	T20	T10	T20	T10	T20	T10	T20	T10	T20	T10	T20	Autres	
Vol. (T)	7,1	46,7	0,4	0,7	4,0	39,3	0,0	0,0			2,5	3,1	0,0						14,2	90,3	17,0	
Val. (K€)	75,2	279,0	8,7	4,2	47,6	270,6	0,0	0,1			46,4	47,2	0,4						179,9	609,3	191,3	
P.M.	10,51	5,97	24,21	6,00	11,88	6,89	10,63	10,50			18,22	15,12	26,50						12,71	6,75	11,27	
Non vendu							1												1			
Comparatif Campagne 2014/2013																						
	SAINT GUENOLE		LE GUILVINEC		LOCTUDY		LORIENT		CONCARNEAU		OLERON		LE CROISIC		LES SABLES		LESCONIL		TOUTES CRIEES			
	T10	T20	T10	T20	T10	T20	T10	T20	T10	T20	T10	T20	T10	T20	T10	T20	T10	T20	T10	T20	Autres	
Volume	-70	-60	-99	-95	-75	-65	NS	x 14			-64	-73	x 4						-64	-62	46	
Valeur	-64	-53	-99	-95	-71	-59	NS	x 15			-65	-73	x 3						-58	-55	50	
P.M.	21	17	23	12	18	20	NS	7			-3	0	-27						15	18	3	
Non vendu							NS												NS			

Source : FranceAgriMer / RIC

Données des quatre semaines précédentes // Campagne actuelle - Campagne précédente



Source : FranceAgriMer / RIC



Source : FranceAgriMer / RIC