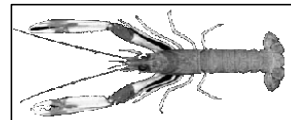


Date	Criée Présent. Taille	SAINT GUENOLE		LE GUILVINEC		LOCTUDY		LORIENT		CONCARNEAU		OLERON		LE CROISIC		LES SABLES		LESCONIL		TOUTES CRIEES	
		vivante		vivante		vivante		vivante		vivante		vivante		vivante		vivante		vivante		vivante	
		T1-2-3	T40	T1-2-3	T40	T1-2-3	T40	T1-2-3	T40	T1-2-3	T40	T1-2-3	T40	T1-2-3	T40	T1-2-3	T40	T1-2-3	T40	T1-2-3	T40
lun-17-mars	Vol. (kg)			522	2 753			98	810							104	472			724	4 035
	Val. (E)			7 451	24 292			1 659	9 050							1 226	3 032			10 336	36 375
	P.M.			14,27	8,83			17,00	11,17							11,80	6,42			14,28	9,01
	Stockage																				
mar-18-mars	Vol. (kg)							590	2 697							108	363			698	3 060
	Val. (E)							8 138	24 739							1 390	3 632			9 528	28 370
	P.M.							13,80	9,17							12,85	10,00			13,65	9,27
	Stockage																				
mer-19-mars	Vol. (kg)			392	2 309			400	2 223							41				834	4 532
	Val. (E)			5 723	21 669			6 317	25 074							505				12 577	46 743
	P.M.			14,61	9,38			15,79	11,28							12,45				15,07	10,31
	Stockage																				
jeu-20-mars	Vol. (kg)			407	2 233			174	505							61	177			642	2 914
	Val. (E)			6 589	24 413			2 341	6 144							1 051	1 961			9 981	32 519
	P.M.			16,20	10,94			13,49	12,17							17,12	11,11			15,56	11,16
	Stockage																				
ven-21-mars	Vol. (kg)							353	2 444											353	2 444
	Val. (E)							5 570	27 676											5 570	27 676
	P.M.							15,80	11,32											15,80	11,32
	Stockage																				
Cumul Semaine	Vol. (T)			1,3	7,3			2,0	12,1							0,3	1,0			3,6	20,4
	Val. (k€)			19,8	70,4			30,5	130,6							4,2	8,6			54,5	209,6
	P.M.			14,97	9,65			15,39	10,83							13,28	8,52			15,05	10,29
	Stockage																				

T 1-2-3 = Taille T10+T20+T30

Source : FranceAgriMer / RIC

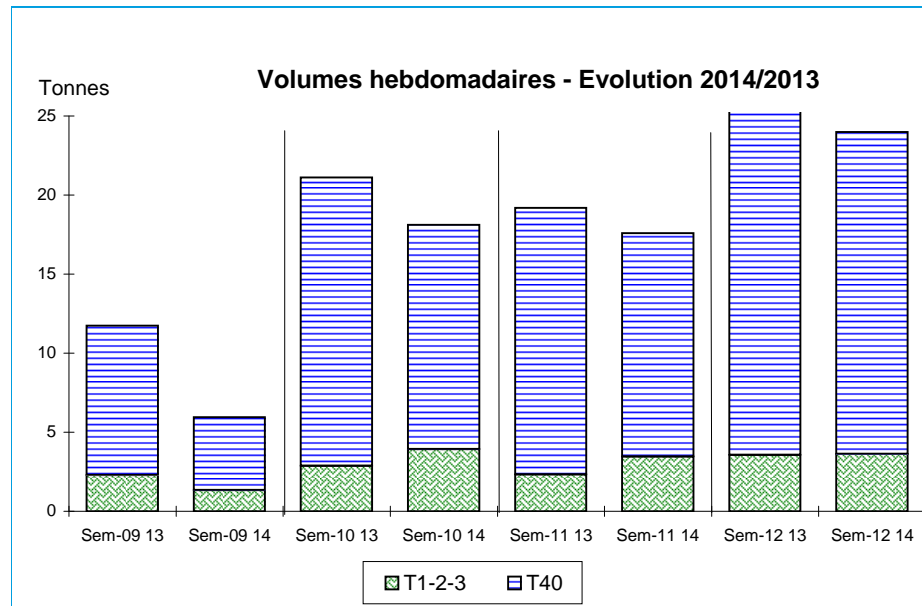


Données Campagnes

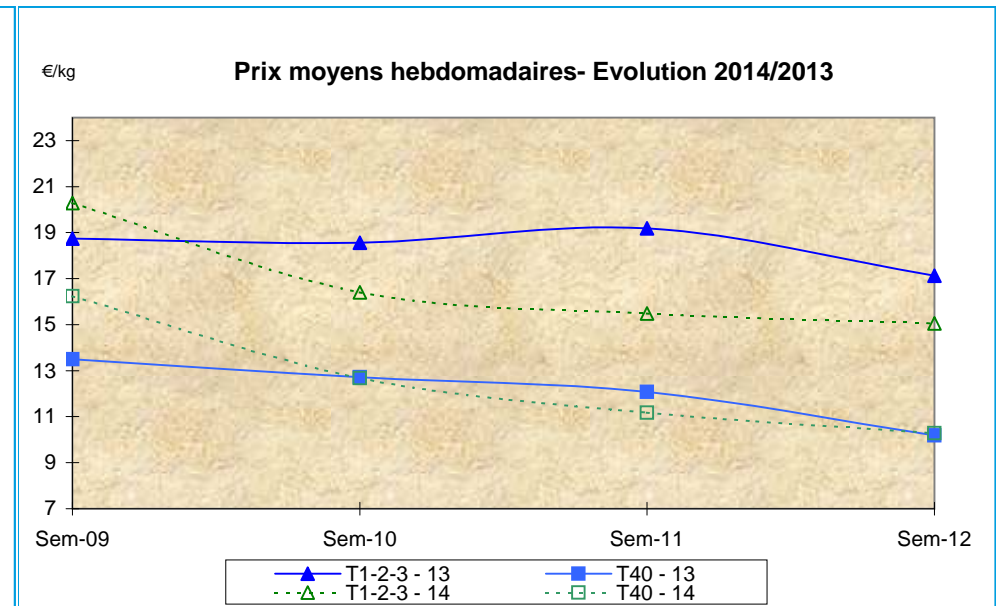
Campagne actuelle : du 01/01/2014 au 22/03/2014																					
	St. Guérolé		Le Guilvinec		Loctudy		Lorient		Concarneau		Oléron		Le Croisic		Les Sables		Lesconil		TOUTES CRIEES		
	T 1-2-3	T40	T 1-2-3	T40	T 1-2-3	T40	T 1-2-3	T40	T 1-2-3	T40	T 1-2-3	T40	T 1-2-3	T40	T 1-2-3	T40	T 1-2-3	T40	T 1-2-3	T40	
Vol. (T)			11,4	34,4			13,4	67,4	2,9	9,9					1,2	3,4			29,0	115,1	
Val. (K€)			172,4	387,1			222,6	797,3	46,9	134,2					16,0	29,4			458,3	1 348,0	
P.M.			15,06	11,24			16,59	11,82	15,91	13,56					13,46	8,67			15,79	11,71	
Non vendu																					
Campagne Précédente : du 01/01/2013 au 23/03/2013																					
	St. Guérolé		Le Guilvinec		Loctudy		Lorient		Concarneau		Oléron		Le Croisic		Les Sables		Lesconil		TOUTES CRIEES		
	T 1-2-3	T40	T 1-2-3	T40	T 1-2-3	T40	T 1-2-3	T40	T 1-2-3	T40	T 1-2-3	T40	T 1-2-3	T40	T 1-2-3	T40	T 1-2-3	T40	T 1-2-3	T40	
Vol. (T)	0,8	5,8	11,5	45,7	1,3	6,7	9,3	69,4	8,1	44,9					0,4	0,5			31,6	173,2	
Val. (K€)	13,1	62,8	185,4	492,5	17,9	69,7	180,9	818,7	139,1	540,3					6,0	6,6			545,9	1 991,0	
P.M.	15,52	10,75	16,17	10,77	14,11	10,34	19,53	11,79	17,14	12,04					14,67	12,05			17,26	11,49	
Non vendu		96																			96
Comparatif Campagne 2014/2013																					
	St. Guérolé		Le Guilvinec		Loctudy		Lorient		Concarneau		Oléron		Le Croisic		Les Sables		Lesconil		TOUTES CRIEES		
	T 1-2-3	T40	T 1-2-3	T40	T 1-2-3	T40	T 1-2-3	T40	T 1-2-3	T40	T 1-2-3	T40	T 1-2-3	T40	T 1-2-3	T40	T 1-2-3	T40	T 1-2-3	T40	
Volume	NS	NS	0	-25	NS	NS	45	-3	-64	-78					x 3	x 6			-8	-34	
Valeur	NS	NS	-7	-21	NS	NS	23	-3	-66	-75					x 3	x 4			-16	-32	
P.M.	NS	NS	-7	4	NS	NS	-15	0	-7	13					-8	-28			-9	2	
Non vendu		NS																			NS

Source : FranceAgriMer / RIC

Données des quatre semaines précédentes // Campagne actuelle - Campagne précédente



Source : FranceAgriMer / RIC



Source : FranceAgriMer / RIC