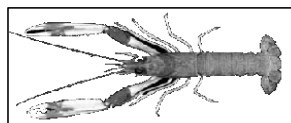


Date	Criée	SAINT GUENOLE		LE GUILVINEC		LE GUILVINEC		LORIENT		CONCARNEAU		OLERON		LE CROISIC		LES SABLES		LESCONIL		TOUTES CRIEES			
	Présent.	glacée		glacée		glacée		glacée		glacée		glacée		glacée		glacée		glacée		glacée			
	Taille	T10	T20	T10	T20	T10	T20	T10	T20	T10	T20	T10	T20	T10	T20	T10	T20	T10	T20	T10	T20	Autres	
lun-10-mars	Vol. (kg)											5	9								164	1 066	367
	Val. (€)											110	158								2 706	12 576	4 346
	P.M.											21,60	18,15								16,49	11,80	11,84
	Stockage																						
mar-11-mars	Vol. (kg)					204	298		70				5								275	374	2 114
	Val. (€)					2 881	3 265		803				92								3 868	4 207	22 025
	P.M.					14,12	10,96		11,55				18,80								14,07	11,24	10,42
	Stockage																						
mer-12-mars	Vol. (kg)											17	11								17	11	42
	Val. (€)											347	222								347	222	757
	P.M.											20,76	19,49								20,76	19,49	18,19
	Stockage																						
jeu-13-mars	Vol. (kg)																						21
	Val. (€)																						436
	P.M.																						20,55
	Stockage																						
ven-14-mars	Vol. (kg)	5	336												12						111	347	1 789
	Val. (€)	78	2 883												212						1 908	3 095	22 199
	P.M.	14,28	8,59												18,03						17,12	8,91	12,4
	Stockage																						
Cumul Semaine																							
Vol. (T)	0,0	0,3			0,2	0,3		0,1				0,0	0,0		0,0					0,6	1,8	4,5	
Val. (k€)	0,1	2,9			2,9	3,3		0,8				0,5	0,5		0,5					8,9	20,4	52,8	
P.M.	14,28	8,59			14,12	10,96		11,55				21,24	18,89		18,56					15,61	11,23	11,69	
Stockage																							

Source : FranceAgriMer / RIC

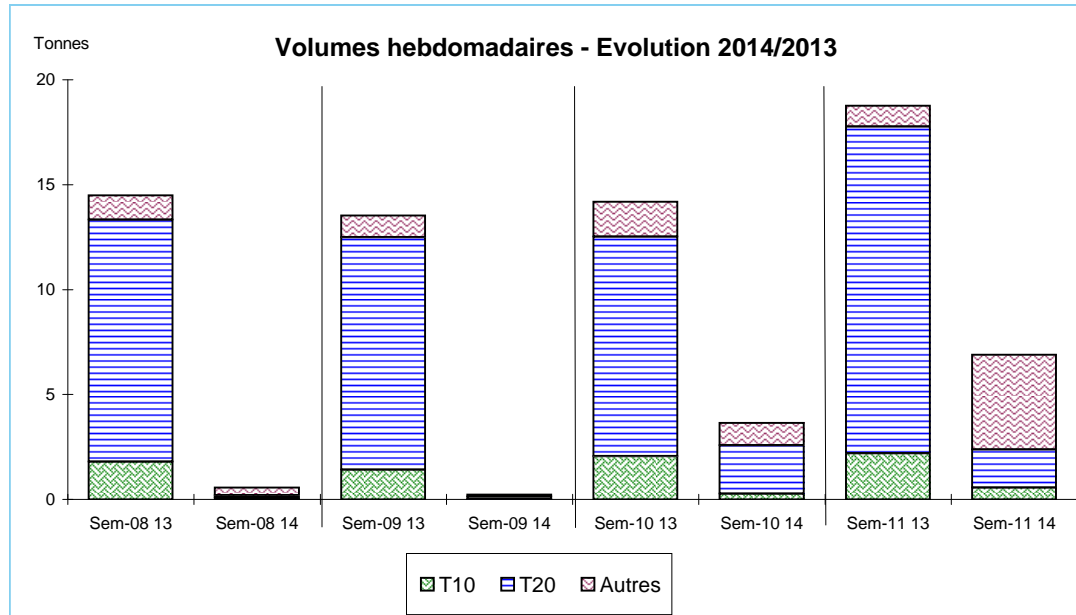


Données Campagnes

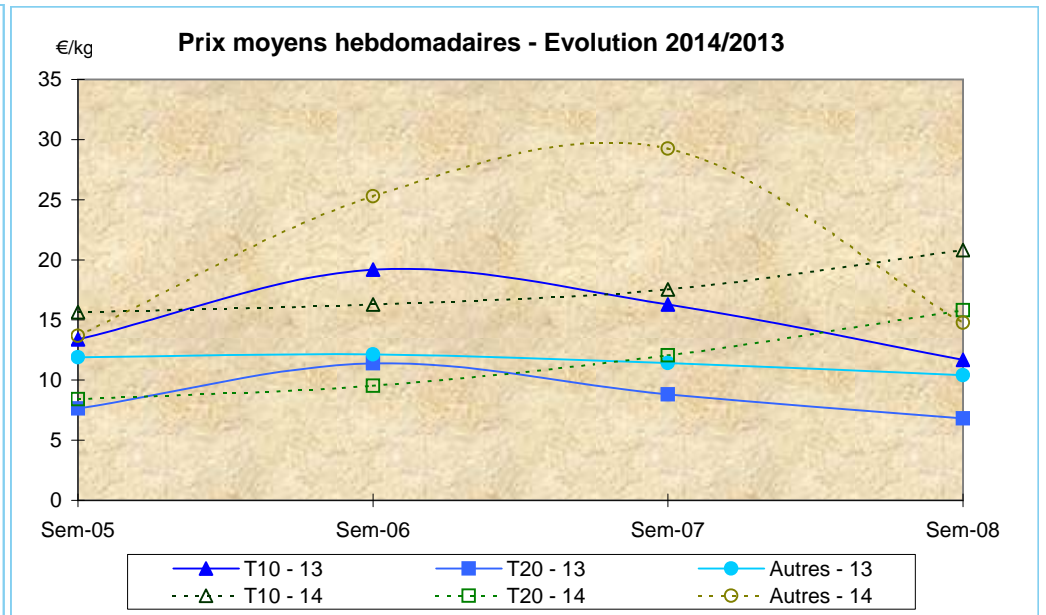
Campagne actuelle : du 01/01/2014 au 15/03/2014																						
	SAINT GUENOLE		LE GUILVINEC		LOCTUDY		LORIENT		CONCARNEAU		OLERON		LE CROISIC		LES SABLES		LESCONIL		TOUTES CRIEES			
	T10	T20	T10	T20	T10	T20	T10	T20	T10	T20	T10	T20	T10	T20	T10	T20	T10	T20	T10	T20	Autres	
Vol. (T)	0,4	2,8	0,0	0,0	0,5	5,1		0,1		0,0	0,9	0,8	0,0	0,0					2,2	10,0	8,0	
Val. (K€)	5,4	25,3	0,1	0,1	7,8	49,8		1,1		0,2	15,6	11,7	0,1	0,5					34,4	102,7	98,2	
P.M.	13,13	8,92	29,88	10,64	14,79	9,77		11,28		5,50	17,49	14,88	47,43	18,56					15,85	10,25	12,21	
Non vendu																						
Campagne Précédente : du 01/01/2013 au 16/03/2013																						
	SAINT GUENOLE		LE GUILVINEC		LOCTUDY		LORIENT		CONCARNEAU		OLERON		LE CROISIC		LES SABLES		LESCONIL		TOUTES CRIEES			
	T10	T20	T10	T20	T10	T20	T10	T20	T10	T20	T10	T20	T10	T20	T10	T20	T10	T20	T10	T20	Autres	
Vol. (T)	5,7	34,4	0,3	0,7	2,7	27,5	0,0	0,0			1,7	2,1							10,4	65,1	9,9	
Val. (K€)	57,5	194,5	6,2	4,1	31,6	181,5	0,0	0,1			31,2	32,4							127,2	418,7	107,4	
P.M.	10,09	5,65	23,09	6,04	11,72	6,61	10,63	10,50			17,90	15,09							12,18	6,44	10,84	
Non vendu							1												1			
Comparatif Campagne 2014/2013																						
	SAINT GUENOLE		LE GUILVINEC		LOCTUDY		LORIENT		CONCARNEAU		OLERON		LE CROISIC		LES SABLES		LESCONIL		TOUTES CRIEES			
	T10	T20	T10	T20	T10	T20	T10	T20	T10	T20	T10	T20	T10	T20	T10	T20	T10	T20	T10	T20	Autres	
Volume	-93	-92	-99	-99	-80	-81	NS	x 14			-49	-63							-79	-85	-19	
Valeur	-91	-87	-99	-98	-75	-73	NS	x 15			-50	-64							-73	-75	-9	
P.M.	30	58	29	76	26	48	NS	7			-2	-1							30	59	13	
Non vendu							NS												NS			

Source : FranceAgriMer / RIC

Données des quatre semaines précédentes // Campagne actuelle - Campagne précédente



Source : FranceAgriMer / RIC



Source : FranceAgriMer / RIC