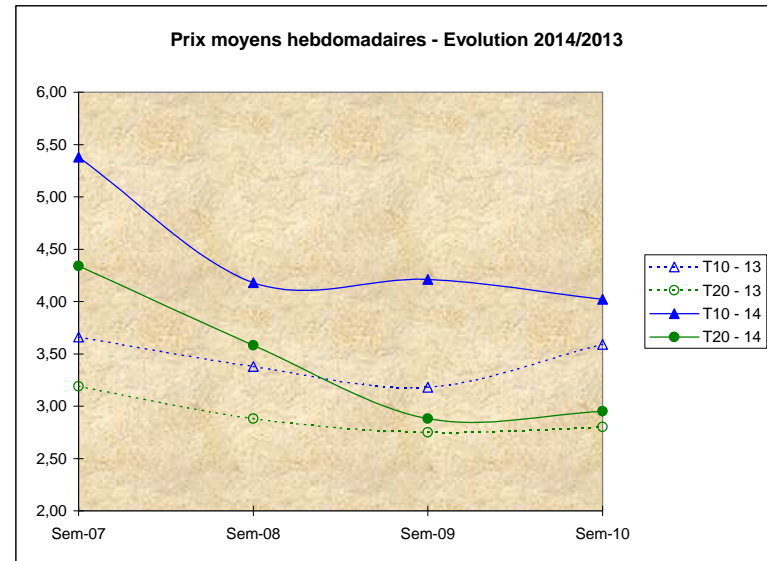
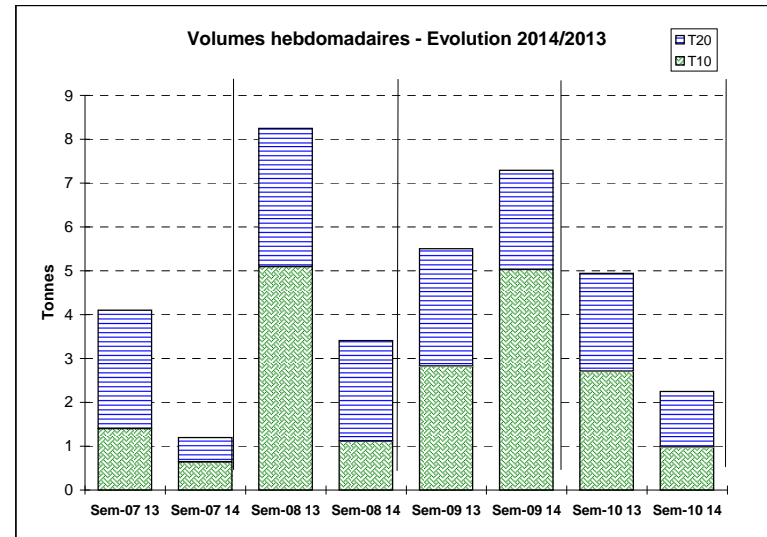


JOUR	PRESENTATION		GRANVILLE	FOSCOFF	BREST	CONCARNEAU	LORIENT	QUIBERON	LE CROISIC	ILE D'YEU	OLERON	Toutes Criées	
lun-03-mars	T10	Ventes(kg)	12									265	
		Valeur(€)	46									1 077	
		P.M. (€/kg)	3,99									4,06	
		Non vendu											
	T20	Ventes	19			17	20					13	297
		Valeur	49			26	70					44	868
		P.M.	2,58			1,48	3,60					3,46	2,92
		Non vendu											
mar-04-mars	T10	Ventes				12	2				53	129	
		Valeur				51	11				219	514	
		P.M.				4,42	4,92				4,18	4,00	
		Non vendu											
	T20	Ventes				6		8			14	79	
		Valeur				31		23			58	260	
		P.M.				5,14		2,78			4,05	3,29	
		Non vendu											
mer-05-mars	T10	Ventes	13									178	
		Valeur	45									735	
		P.M.	3,46									4,14	
		Non vendu											
	T20	Ventes	23										68
		Valeur	76										187
		P.M.	3,38										2,75
		Non vendu											
jeu-06-mars	T10	Ventes	2			2	8					57	
		Valeur	8			3	33					146	
		P.M.	4,16			1,91	3,94					2,57	
		Non vendu											
	T20	Ventes				10	18						111
		Valeur				51	59						389
		P.M.				5,04	3,32						3,52
		Non vendu											
ven-07-mars	T10	Ventes	47			8			33		13	277	
		Valeur	199			39			153		53	1 154	
		P.M.	4,24			4,66			4,64		4,21	4,17	
		Non vendu											
	T20	Ventes	48			119	95		22		23	606	
		Valeur	158			138	418		93		99	1 811	
		P.M.	3,30			1,16	4,40		4,27		4,33	2,99	
		Non vendu											
Cumul semaine (samedi inclus)	T10	Ventes(kg)	74			26	33	30	33		80	976	
		Valeur (k€)	299			104	148	122	153		338	3 929	
		P.M.(€/kg)	4,06			4,07	4,44	4,12	4,64		4,22	4,02	
		Non vendu											
	T20	Ventes(kg)	90			203	147	31	38		58	1 273	
		Valeur(k€)	284			246	625	97	152		231	3 756	
		P.M.(€/kg)	3,17			1,21	4,26	3,15	3,98		4,01	2,95	
		Non vendu											

Proportion T10/total de la semaine = 43%



	Cumul campagne 2014		Cumul campagne 2013		Evolution	
	T10	T20	T10	T20	T10	T20
Ventes (t)	24,2	15,6	36,2	29,6	-33%	-47%
Valeur (k€)	84,7	46,4	111,8	80,7	-24%	-43%
P.M. (€/kg)	3,51	2,97	3,09	2,73	14%	9%
Non vendu	0,0	0,0	0,2	0,4	-100%	-100%

du 01/01/2014 au 08/03/2014 | du 01/01/2013 au 09/03/2013