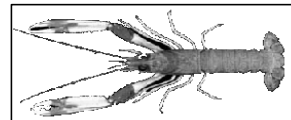


Date	Criée Présent. Taille	SAINT GUENOLE		LE GUILVINEC		LOCTUDY		LORIENT		CONCARNEAU		OLERON		LE CROISIC		LES SABLES		LESCONIL		TOUTES CRIEES	
		vivante		vivante		vivante		vivante		vivante		vivante		vivante		vivante		vivante		vivante	
		T1-2-3	T40	T1-2-3	T40	T1-2-3	T40	T1-2-3	T40	T1-2-3	T40	T1-2-3	T40	T1-2-3	T40	T1-2-3	T40	T1-2-3	T40	T1-2-3	T40
lun-03-mars	Vol. (kg)							97	478											97	478
	Val. (E)							1 508	5 152											1 508	5 152
	P.M.							15,56	10,78											15,56	10,78
	Stockage																				
mar-04-mars	Vol. (kg)							23	146											23	146
	Val. (E)							500	2 486											500	2 486
	P.M.							21,57	17,09											21,57	17,09
	Stockage																				
mer-05-mars	Vol. (kg)							131	567											131	567
	Val. (E)							2 879	9 285											2 879	9 285
	P.M.							21,95	16,37											21,95	16,37
	Stockage																				
jeu-06-mars	Vol. (kg)							368	1 168											368	1 168
	Val. (E)							6 066	14 814											6 066	14 814
	P.M.							16,47	12,68											16,47	12,68
	Stockage																				
ven-07-mars	Vol. (kg)							635	2 962							108	923			743	3 885
	Val. (E)							9 680	33 443							1 685	9 961			11 365	43 404
	P.M.							15,26	11,29							15,54	10,79			15,30	11,17
	Stockage																				
Cumul Semaine	Vol. (T)							1,7	7,1							0,1	0,9			1,8	8,0
	Val. (k€)							29,5	93,2							1,7	10,0			31,2	103,2
	P.M.							17,16	13,13							15,54	10,79			17,07	12,86
	Stockage																				

T 1-2-3 = Taille T10+T20+T30

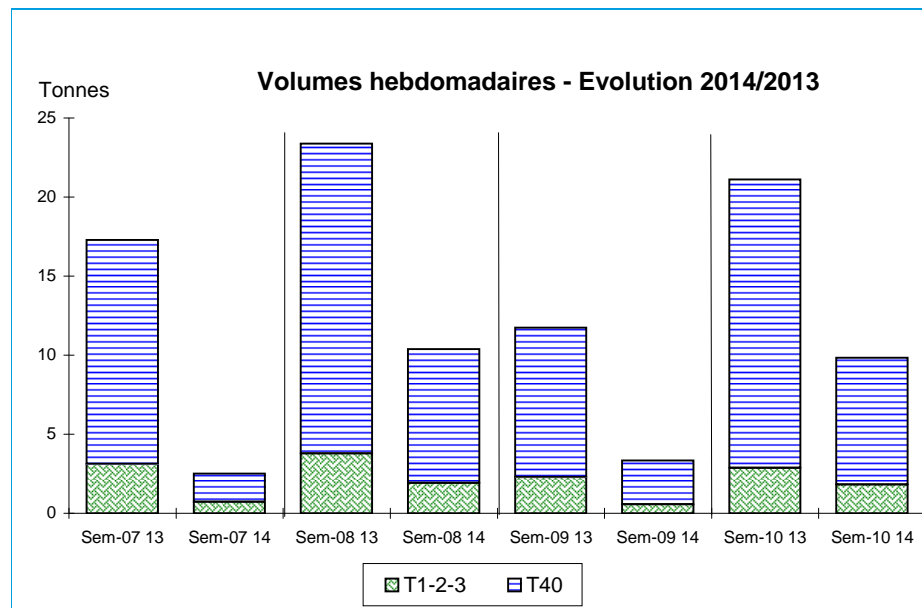


Données Campagnes

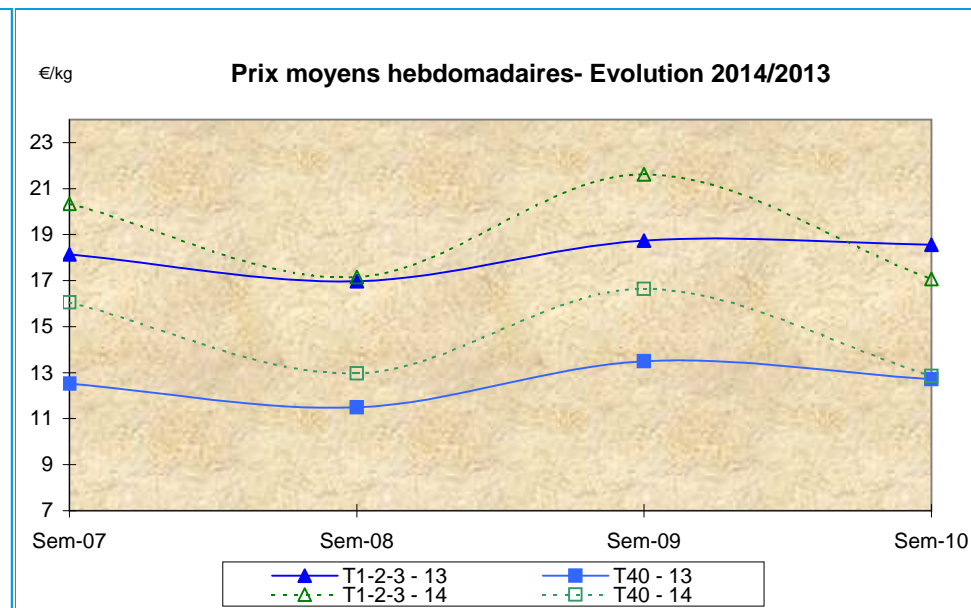
Campagne actuelle : du 01/01/2014 au 08/03/2014																					
	St. Guénolé		Le Guilvinec		Loctudy		Lorient		Concarneau		Oléron		Le Croisic		Les Sables		Lesconil		TOUTES CRIEES		
	T 1-2-3	T40	T 1-2-3	T40	T 1-2-3	T40	T 1-2-3	T40	T 1-2-3	T40	T 1-2-3	T40	T 1-2-3	T40	T 1-2-3	T40	T 1-2-3	T40	T 1-2-3	T40	
Vol. (T)			2,8	8,4			9,8	45,4	2,5	7,9					0,1	1,2			15,3	62,9	
Val. (K€)			38,3	87,9			164,7	550,7	40,2	107,5					2,0	13,1			245,3	759,3	
P.M.			13,70	10,48			16,73	12,13	15,79	13,65					15,13	10,71			16,01	12,07	
Non vendu																					
Campagne Précédente : du 01/01/2013 au 09/03/2013																					
	St. Guénolé		Le Guilvinec		Loctudy		Lorient		Concarneau		Oléron		Le Croisic		Les Sables		Lesconil		TOUTES CRIEES		
	T 1-2-3	T40	T 1-2-3	T40	T 1-2-3	T40	T 1-2-3	T40	T 1-2-3	T40	T 1-2-3	T40	T 1-2-3	T40	T 1-2-3	T40	T 1-2-3	T40	T 1-2-3	T40	
Vol. (T)	0,8	4,9	9,1	29,7	1,0	4,8	7,7	52,4	6,5	29,5					0,3	0,4			25,7	121,7	
Val. (K€)	11,7	52,3	144,1	329,4	14,6	51,0	149,1	621,1	112,1	374,9					5,1	5,3			440,2	1 434,4	
P.M.	15,41	10,69	15,91	11,10	13,90	10,67	19,31	11,87	17,13	12,70					14,60	12,76			17,11	11,79	
Non vendu		96																			96
Comparatif Campagne 2014/2013																					
	St. Guénolé		Le Guilvinec		Loctudy		Lorient		Concarneau		Oléron		Le Croisic		Les Sables		Lesconil		TOUTES CRIEES		
	T 1-2-3	T40	T 1-2-3	T40	T 1-2-3	T40	T 1-2-3	T40	T 1-2-3	T40	T 1-2-3	T40	T 1-2-3	T40	T 1-2-3	T40	T 1-2-3	T40	T 1-2-3	T40	
Volume	NS	NS	-69	-72	NS	NS	27	-13	-61	-73					-63	x 3			-40	-48	
Valeur	NS	NS	-73	-73	NS	NS	10	-11	-64	-71					-61	146			-44	-47	
P.M.	NS	NS	-14	-6	NS	NS	-13	2	-8	7					4	-16			-6	2	
Non vendu		NS																			NS

Source : FranceAgriMer / RIC

Données des quatre semaines précédentes // Campagne actuelle - Campagne précédente



Source : FranceAgriMer / RIC



Source : FranceAgriMer / RIC