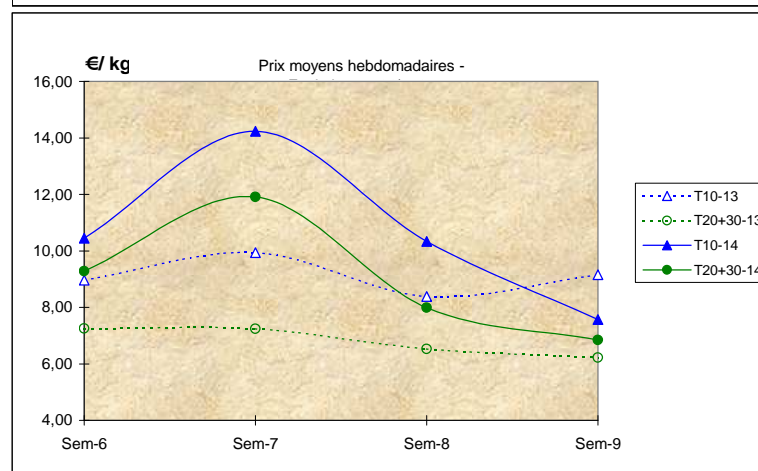
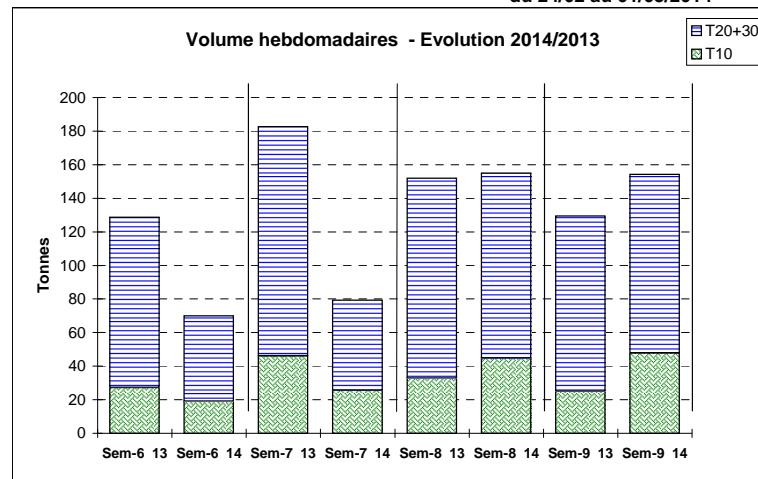


JOUR	PRESENTATION		LA TURBALE	BOULOGNE	NOIRMOUTIER	OLERON	LES SABLES	QUIBERON	AUDIERNE	ST GILLES	CHERBOURG	Toutes Criées
lun-24-févr 2014	T10	Ventes (Kg)	4 014		248	422	1 044		449	122	19	15 440
		Valeur (€)	26 385		2 327	5 406	8 726		4 602	961	212	117 737
		P.M.	6,57		9,38	12,80	8,36		10,25	7,91	11,44	7,63
		Non vendu										
	T20+30	Ventes	5 684	17	299	713	3 996		2 782	565	65	32 359
		Valeur	37 832	121	2 162	5 041	28 886		21 497	3 841	755	218 562
		P.M.	6,66	7,08	7,24	7,07	7,23		7,73	6,80	11,71	6,75
		Non vendu										
mar-25-févr 2014	T10	Ventes	22	408	204	890	3 455	41		307	223	9 068
		Valeur	195	4 582	1 762	6 721	25 109	601		2 107	1 980	69 075
		P.M.	8,71	11,23	8,63	7,55	7,27	14,53		6,86	8,86	7,62
		Non vendu										
	T20+30	Ventes	125	2 614	232	3 770	4 318	178		275	416	19 354
		Valeur	896	18 355	1 704	26 838	28 221	1 512		1 866	3 670	131 556
		P.M.	7,16	7,02	7,36	7,12	6,54	8,47		6,78	8,82	6,80
		Non vendu										
mer-26-févr 2014	T10	Ventes	1 017	54	1 544	326	2 538	3	114		21	7 431
		Valeur	7 315	570	9 733	3 661	15 762	31	1 148		229	53 699
		P.M.	7,19	10,58	6,30	11,25	6,21	11,90	10,09		10,69	7,23
		Non vendu										
	T20+30	Ventes	1 469	1 319	2 391	1 042	4 821	37	928	38	159	16 669
		Valeur	10 333	8 977	12 930	7 315	29 509	325	6 433	239	1 388	112 352
		P.M.	7,04	6,81	5,41	7,02	6,12	8,82	6,93	6,34	8,75	6,74
		Non vendu										
jeu-27-févr 2014	T10	Ventes	856	84	161	452	1 546	12	34		8	6 640
		Valeur	6 097	812	1 583	6 238	10 719	119	354		91	54 093
		P.M.	7,12	9,68	9,84	13,80	6,93	10,32	10,47		11,87	8,15
		Non vendu										
	T20+30	Ventes	1 360	1 369	148	1 215	4 271	31	661	121	14	19 714
		Valeur	9 106	8 898	1 143	10 599	27 105	259	4 474	1 023	252	133 394
		P.M.	6,70	6,50	7,75	8,73	6,35	8,29	6,77	8,49	17,89	6,77
		Non vendu										
ven-28-févr 2014	T10	Ventes	1 693	103	106	457	3 184	6		15	33	9 136
		Valeur	11 461	1 124	897	3 671	22 619	48		121	302	66 210
		P.M.	6,77	10,91	8,46	8,04	7,10	8,24		7,94	9,29	7,25
		Non vendu										
	T20+30	Ventes	1 855	1 220	331	3 005	4 394	78		7	29	15 468
		Valeur	13 187	8 384	2 290	23 144	29 251	590		54	288	111 345
		P.M.	7,11	6,87	6,92	7,70	6,66	7,57		8,11	9,92	7,20
		Non vendu										
Cumul semaine	T10	Ventes	7 603	777	2 263	2 590	11 767	61	597	452	296	47 928
		Valeur	51 452	8 546	16 302	26 022	82 935	800	6 104	3 280	2 722	362 872
		P.M.	6,77	10,99	7,20	10,05	7,05	13,03	10,23	7,26	9,20	7,57
		Non vendu										
(samedi inclus)	T20+30	Ventes	10 492	8 550	3 400	10 067	21 801	358	4 371	1 005	683	106 364
		Valeur	71 353	59 551	20 229	75 215	142 972	2 992	32 404	7 023	6 353	728 049
		P.M.	6,80	6,96	5,95	7,47	6,56	8,36	7,41	6,99	9,31	6,84
		Non vendu										

Source RIC



	Cumul campagne 14		Cumul campagne 13		Evolution	
	T10	T20+30	T10	T20+30	T10	T20+30
Ventes (T)	294,9	687,3	309,8	972,3	-5%	-29%
Valeur (k€)	2 957,3	5 837,7	2 720,1	6 557,6	9%	-11%
P.M.	10,03	8,49	8,78	6,74	14%	26%
Non vendu	0,0	0,0	19,2	1,7	-100%	-100%

du 30/12 au 01/03/2014 du 31/12 au 02/03/2013