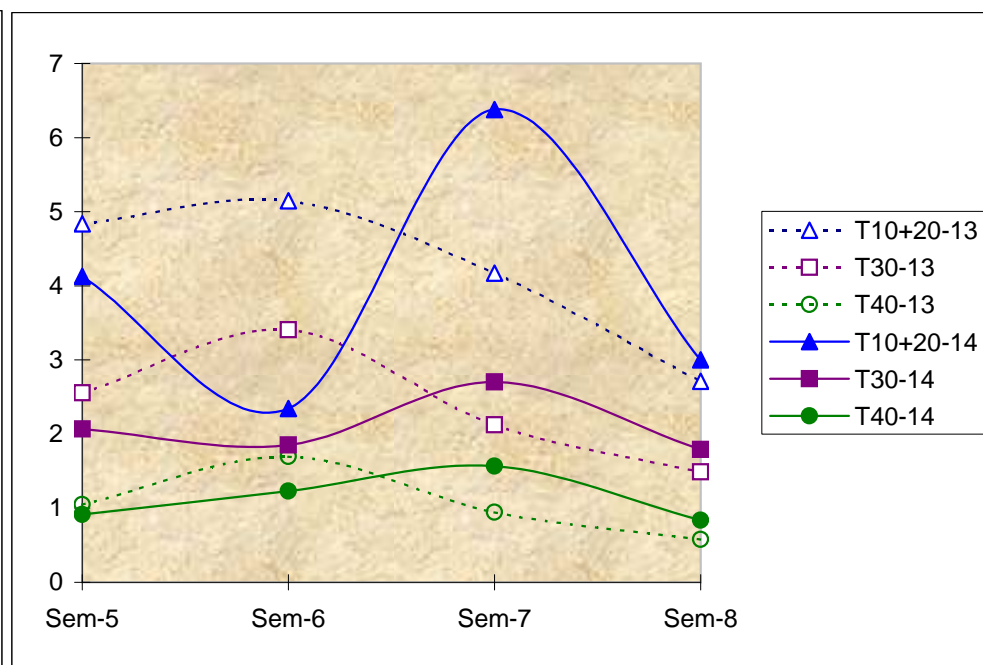
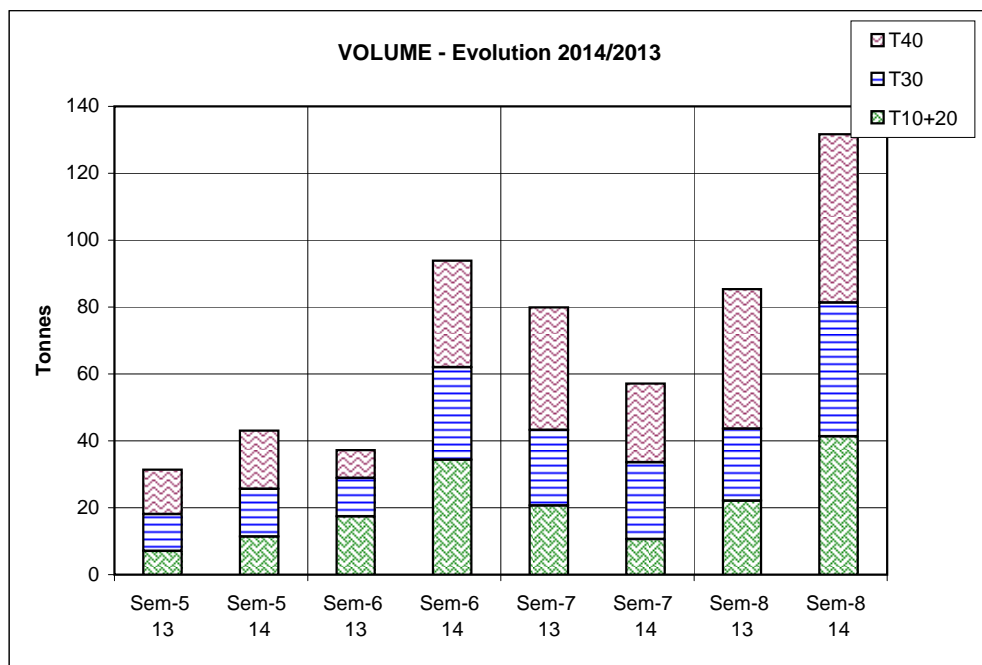


Criée	Jour	lun-17 févr 2014			mar-18 févr 2014			mer-19 févr 2014			jeu-20 févr 2014			ven-21 févr 2014			Cumul semaine			
		Taille	10+20	30	40	10+20	30	40	10+20	30	40	10+20	30	40	10+20	30	40	10+20	30	40
BOULOGNE	Ventes(kg)					450	1 758	89	704	1 887	37	20	7 904	50	2 721	521	229	6 600	22 896	
	Valeur(€)					1 192	3 250	367	1 573	2 644	184	30	5 839	251	4 260	430	1 003	9 402	17 162	
	P.M. (€/kg)					2,65	1,85	4,12	2,23	1,40	4,98	1,50	0,74	5,08	1,57	0,83	4,39	1,42	0,75	
	Non vendu																			
CHERBOURG	Ventes(kg)	391	3 129	3 144	370	4 112	7 608				484	117	22	489	999	1 098	1 733	8 357	11 872	
	Valeur(€)	2 005	7 178	3 985	1 590	7 856	5 073				1 402	177	24	1 000	1 193	804	5 996	16 404	9 886	
	P.M. (€/kg)	5,13	2,29	1,27	4,30	1,91	0,67				2,90	1,52	1,08	2,04	1,19	0,73	3,46	1,96	0,83	
	Non vendu																			
GRANVILLE	Ventes(kg)				10 548	2 420	413	5 117	1 256	312	6 398	1 341	262		1		22 063	5 018	987	
	Valeur(€)				22 369	4 663	330	11 246	2 447	250	13 377	1 885	214		2		46 991	8 997	793	
	P.M. (€/kg)				2,12	1,93	0,80	2,20	1,95	0,80	2,09	1,41	0,82		1,65		2,13	1,79	0,80	
	Non vendu																			
PORT en BESSIN	Ventes(kg)	216	1 606	2 188	72	1 065	2 366	89	1 219	1 537				37	237	182	413	4 127	6 273	
	Valeur(€)	1 207	3 364	2 199	393	2 113	2 019	535	2 793	1 433				197	501	143	2 333	8 771	5 794	
	P.M. (€/kg)	5,60	2,09	1,01	5,46	1,98	0,85	6,04	2,29	0,93				5,41	2,11	0,79	5,66	2,13	0,92	
	Non vendu																			
LA TURBALLE	Ventes(kg)	11	66	236	37	3	58	64	67	135	16	15	6	59	8	93	188	158	528	
	Valeur(€)	88	322	719	287	13	175	421	303	328	113	85	10	309	17	164	1 217	740	1 395	
	P.M. (€/kg)	7,86	4,91	3,04	7,75	4,12	3,04	6,55	4,55	2,43	6,87	5,82	1,73	5,27	1,98	1,76	6,49	4,67	2,64	
	Non vendu																			
ST GILLES	Ventes(kg)				3	5		27	5		39						69	10		
	Valeur(€)				24	19		133	28		171						327	46		
	P.M. (€/kg)				7,19	3,84		4,96	5,20		4,33						4,71	4,55		
	Non vendu																			
<b>TOTAL</b>	Ventes(kg)	<b>3 105</b>	<b>6 489</b>	<b>6 884</b>	<b>12 772</b>	<b>8 975</b>	<b>12 715</b>	<b>10 272</b>	<b>12 451</b>	<b>7 124</b>	<b>10 213</b>	<b>4 480</b>	<b>10 428</b>	<b>3 472</b>	<b>4 792</b>	<b>2 217</b>	<b>41 338</b>	<b>40 027</b>	<b>50 302</b>	
Toutes Criées	Valeur(€)	<b>19 234</b>	<b>16 904</b>	<b>8 567</b>	<b>34 095</b>	<b>18 668</b>	<b>11 625</b>	<b>30 275</b>	<b>20 289</b>	<b>7 412</b>	<b>26 422</b>	<b>5 968</b>	<b>7 681</b>	<b>9 826</b>	<b>7 326</b>	<b>1 771</b>	<b>123 978</b>	<b>71 706</b>	<b>42 208</b>	
françaises	P.M. (€/kg)	<b>6,19</b>	<b>2,60</b>	<b>1,24</b>	<b>2,67</b>	<b>2,08</b>	<b>0,91</b>	<b>2,95</b>	<b>1,63</b>	<b>1,04</b>	<b>2,59</b>	<b>1,33</b>	<b>0,74</b>	<b>2,83</b>	<b>1,53</b>	<b>0,80</b>	<b>3,00</b>	<b>1,79</b>	<b>0,84</b>	
	Non vendu																			

	Cumul campagne actuelle			Cumul campagne précédente			Evolution		
	10+20	30	40	10+20	30	40	10+20	30	40
Ventes(T)	219	237	268	144	173	223	52%	37%	20%
Valeur(k€)	658	415	256	525	319	199	25%	30%	29%
P.M. (€/kg)	3,01	1,75	0,96	3,64	1,84	0,89	-17%	-5%	7%
Non vendu	0,8	0,0	0,0	0,6	0,2	5,6	45%	-97%	-100%

du 30/12 au 22/02/2014 du 31/12 au 23/02/2013



Données RIC