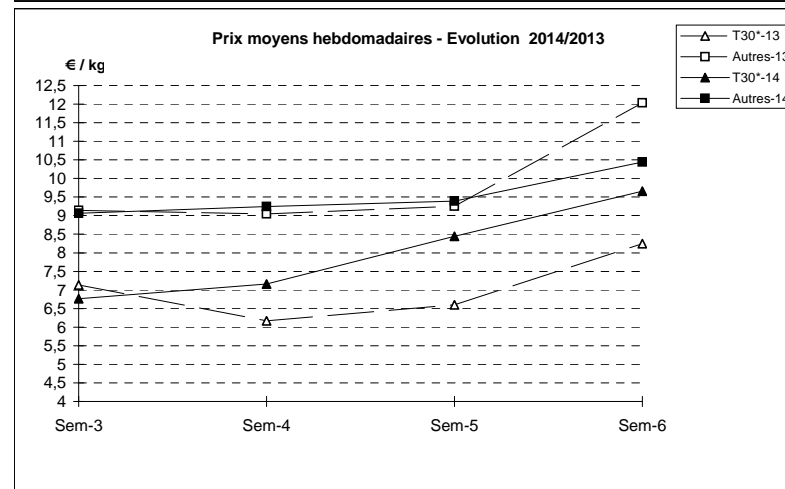
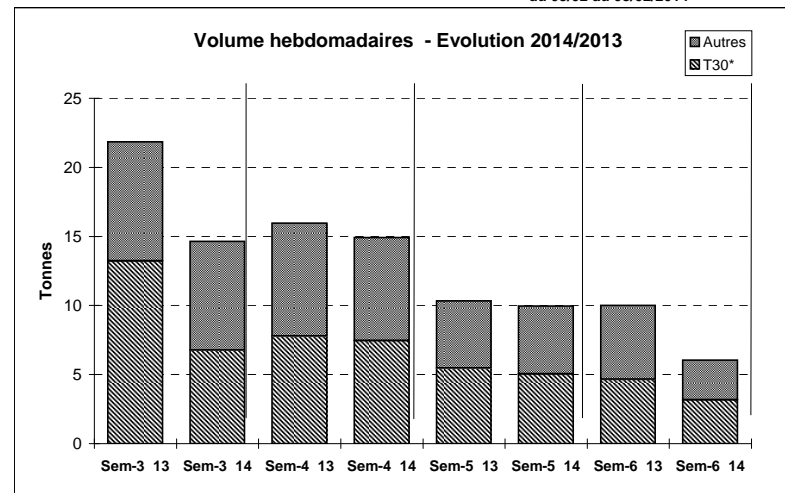


Suivi hebdomadaire des ventes en criée

JOUR	PRESENTATION		BOULOGNE	CHERBOURG	CONCARNEAU	DIEPPE	LE CROISIC	LE GUILVINEC	LES SABLES	PORT EN BESSÉ	ST BRIEUC	Toutes Criées	
lun-03-févr 2014	T30*	Ventes(kg)		65					179	65	4	533	
		Valeur(€)		273					1 785	542	16	4 707	
		P.M. (€/kg)		4,20					9,97	8,33	4,18	8,83	
		Non vendu											
	Autre	Ventes		89	7				153	10	57	217	685
		Valeur		578	70				1 088	115	715	1 585	6 108
P.M.			6,53	10,58				7,13	11,06	12,54	7,31	8,92	
Non vendu													
mar-04-févr 2014	T30*	Ventes		84	10		6	55	12	10	5	722	
		Valeur		527	122		70	393	86	100	42	6 029	
		P.M.		6,27	11,88		11,46	7,08	7,15	10,01	8,76	8,35	
		Non vendu											
	Autre	Ventes		65	18		61	144	15	19	183	812	
		Valeur		618	213		893	1 326	188	266	1 668	8 534	
P.M.			9,51	11,89		14,65	9,23	12,65	14,01	9,11	10,51		
Non vendu													
mer-05-févr 2014	T30*	Ventes	128	7			7		32	29		293	
		Valeur	1 174	48			76		296	277		2 850	
		P.M.	9,21	6,87			11,05		9,20	9,54		9,72	
		Non vendu											
	Autre	Ventes	13	7	2		23	110	4	15	133	463	
		Valeur	177	118	18		311	825	80	208	986	4 566	
P.M.		13,61	16,84	11,50		13,67	7,53	19,08	13,85	7,40	9,86		
Non vendu													
jeu-06-févr 2014	T30*	Ventes	349							5	2	870	
		Valeur	4 443								57	9	9 450
		P.M.	12,73								12,70	5,69	10,87
		Non vendu											
	Autre	Ventes	150	7				58			161	537	
		Valeur	2 397	65				574			1 539	6 161	
P.M.		15,98	9,30				9,82			9,58	11,47		
Non vendu													
ven-07-févr 2014	T30*	Ventes	49					66		11		549	
		Valeur	609				499		115			5 104	
		P.M.	12,56				7,57		10,42			9,29	
		Non vendu											
	Autre	Ventes	112	19				96			10		339
		Valeur	1 626	233				971			154		4 040
P.M.		14,58	12,61				10,08			15,43		11,91	
Non vendu													
Cumul semaine	T30*	Ventes(kg)	728	156	10		14	121	223	120	10	3 171	
		Valeur (k€)	8 698	848	122		158	892	2 168	1 090	66	30 623	
		P.M.(€/kg)	11,95	5,44	11,88		10,94	7,34	9,71	9,12	6,58	9,66	
		Non vendu											
(samedi inclus)	Autre	Ventes(kg)	301	186	26		88	561	30	101	694	2 868	
		Valeur(k€)	4 648	1 613	301		1 289	4 784	384	1 343	5 778	29 943	
		P.M.(€/kg)	15,44	8,67	11,53		14,57	8,53	13,00	13,30	8,33	10,44	
		Non vendu											

Proportion T30\*/total de la semaine = 53%

T30\* = T30 + T31 + T32



	Cumul campagne 14		Cumul campagne 13		Evolution	
	T30*	Autre	T30*	Autre	T30*	Autre
Ventes (t)	29,8	28,3	62,1	49,9	-52%	-43%
Valeur (k€)	229,3	283,8	410,7	483,0	-44%	-41%
P.M. (€/kg)	7,69	10,04	6,61	9,68	16%	4%
Non vendu	0,0	0,0	0,3	0,3	-96%	-100%

du 30/12 au 08/02/2014

du 31/12 au 09/02/2013