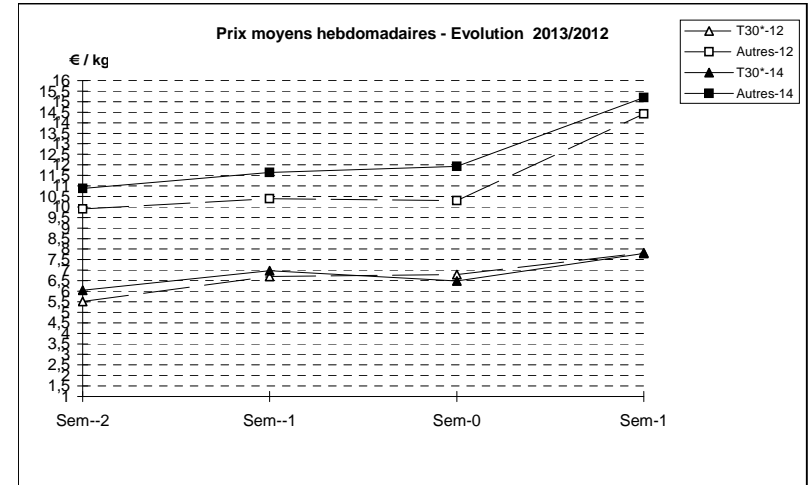
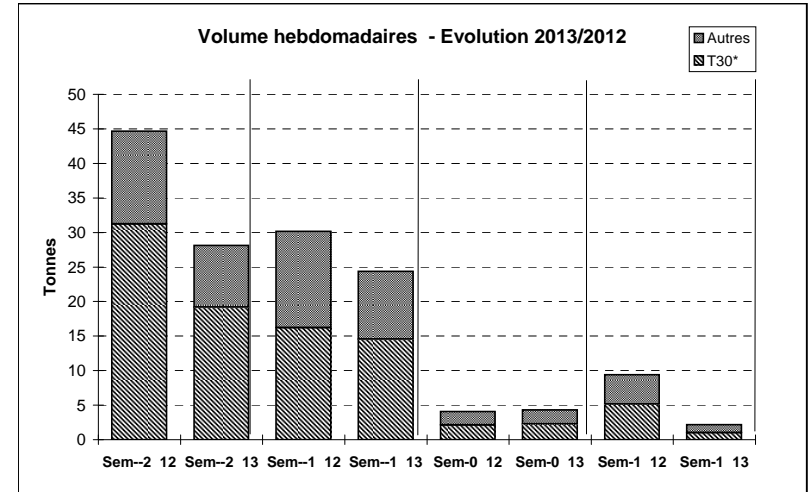


Suivi hebdomadaire des ventes en criée

JOUR	PRESENTATION		BOULOGNE	CHERBOURG	CONCARNEAU	DIEPPE	LE CROISIC	LE GUILVINEC	LES SABLES	PORT EN BESSI	ST BRIEUC	Toutes Criées			
lun-30-déc 2013	T30*	Ventes(kg)	8	103	8			4	25	18	7	419			
		Valeur(€)	56	453	126			52	269	185	89	2 921			
		P.M. (€/kg)	6,97	4,42	15,13			13,79	10,95	10,25	13,76	6,97			
		Retrait(kg)	10										10		
	Autre	Ventes	25	69	37			19		18	4	499			
mar-31-déc 2013	T30*	Ventes										7			
		Valeur											93		
		P.M.											12,91		
		Retrait													
	Autre	Ventes			16								60		
		Valeur			346								1 349		
		P.M.			21,24								22,58		
		Retrait													
	mer-01-janv 2014	T30*	Ventes												
			Valeur												
			P.M.												
			Retrait												
		Autre	Ventes												
			Valeur												
			P.M.												
			Retrait												
		jeu-02-janv 2014	T30*	Ventes		121	11					29		204	
				Valeur		714	92					201			1 478
				P.M.		5,93	8,47					6,94			7,25
				Retrait											
Autre			Ventes		129	39					16			290	
			Valeur		1 369	607					200			3 248	
			P.M.		10,61	15,49					12,49			11,19	
			Retrait												
ven-03-janv 2014			T30*	Ventes		164				27		13		235	
				Valeur		1 005				186		85			1 582
				P.M.		6,13				6,98		6,51			6,73
				Retrait											
	Autre		Ventes		93				5		10			274	
			Valeur		1 064				80		134			3 550	
			P.M.		11,44				16,66		14,12			12,97	
			Retrait												
	Cumul semaine		T30*	Ventes(kg)	143	387	19			31	25	60	7	1 000	
				Valeur (k€)	1 782	2 173	218			239	269	471	89	7 801	
				P.M.(€/kg)	12,46	5,61	11,37			7,83	10,95	7,84	13,76	7,80	
				Retrait (kg)	10										10
		(samedi inclus)	Autre	Ventes(kg)	75	291	93			24		44	4	1 172	
	Valeur(k€)	1 056	3 224	1 846			496		601		85	17 800			
	P.M.(€/kg)	14,17	11,08	19,88			20,60		13,81		20,30	15,19			
	Retrait (kg)														

Proportion T30*/total de la semaine = 46%

T30* = T30 + T31 + T32



	Cumul campagne 14		Cumul campagne 12		Evolution	
	T30*	Autre	T30*	Autre	T30*	Autre
Ventes (t)	1,0	1,2	5,1	4,3	-80%	-73%
Valeur (k€)	7,8	17,8	40,1	61,5	-81%	-71%
P.M. (€/kg)	7,80	15,19	7,82	14,40	0%	5%
Retrait (t)	0,0	0,0	0,0	0,0	156%	

du 30/12 au 04/01/2014

du 31/12 au 05/01/2013