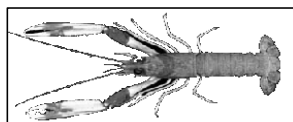


Date	Criée	St. Guénolé		Le Guilvinec		Loctudy		Lorient		Concarneau		Oléron		Le Croisic		Les Sables		Lesconil		TOUTES CRIEES				
	Présent.	glacée	glacée	glacée	glacée	glacée	glacée	glacée	glacée	glacée	glacée	glacée	glacée	glacée	glacée	glacée	glacée	glacée	glacée	glacée	glacée	glacée		
	Taille	T10	T20	T10	T20	T10	T20	T10	T20	T10	T20	T10	T20	T10	T20	T10	T20	T10	T20	T10	T20	Autres		
lun-30-déc 2013	Vol. (T)																						0,0	
	Val. (k€)																							0,2
	P.M.																							47,20
	Ret. (Kg)																							
mar-31-déc 2013	Vol. (T)																							
	Val. (k€)																							
	P.M.																							
	Ret. (Kg)																							
mer-01-janv 2014	Vol. (T)																							
	Val. (k€)																							
	P.M.																							
	Ret. (Kg)																							
jeu-02-janv 2014	Vol. (T)																							
	Val. (k€)																							
	P.M.																							
	Ret. (Kg)																							
ven-03-janv 2014	Vol. (T)																							
	Val. (k€)																							
	P.M.																							
	Ret. (Kg)																							
<b>Cumul Semaine</b>																								
Vol. (T)												0,0	0,0									0,0	0,0	0,0
Val. (k€)												0,1	0,1									0,1	0,1	0,6
P.M.												39,60	31,80									39,60	31,80	30,19
Ret. (Kg)																								



**Données Campagnes**

**Production 2014 du 30/12/2013 au 04/01/2014**

	St. Guérolé		Le Guilvinec		Loctudy		Lorient		Concarneau		Oléron		Le Croisic		Les Sables		Lesconil		TOUTES CRIEES			
	T10	T20	T10	T20	T10	T20	T10	T20	T10	T20	T10	T20	T10	T20	T10	T20	T10	T20	T10	T20	Autres	
Vol. (T)											0,0	0,0							0,0	0,0	0,0	
Val. (K€)											0,1	0,1							0,1	0,1	0,6	
P.M.											39,60	31,80							39,60	31,80	30,19	
Ret. (Kg)																						

**Production 2013 du 31/12/2012 au 05/01/2013**

	St. Guérolé		Le Guilvinec		Loctudy		Lorient		Concarneau		Oléron		Le Croisic		Les Sables		Lesconil		TOUTES CRIEES			
	T10	T20	T10	T20	T10	T20	T10	T20	T10	T20	T10	T20	T10	T20	T10	T20	T10	T20	T10	T20	Autres	
Vol. (T)											0,2	0,2							0,2	0,2	0,7	
Val. (K€)											4,3	4,4							4,3	4,4	9,5	
P.M.											22,76	19,29							22,76	19,34	12,75	
Ret. (Kg)																						

**Evolution % - Production 2014/ 2012**

	St. Guérolé		Le Guilvinec		Loctudy		Lorient		Concarneau		Oléron		Le Croisic		Les Sables		Lesconil		TOUTES CRIEES			
	T10	T20	T10	T20	T10	T20	T10	T20	T10	T20	T10	T20	T10	T20	T10	T20	T10	T20	T10	T20	Autres	
Volume											-98	-99							-98	-99	-97	
Valeur											-97	-99							-97	-99	-93	
P.M.											74	65							74	64	137	
Retrait Kg																						

**Données des quatre semaines précédentes // Campagne actuelle - Campagne précédente**

