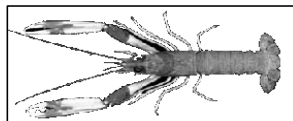


Date	Crée	St. Guénolé		Le Guilvinec		Loctudy		Lorient		Concarneau		Oléron		Le Croisic		Les Sables		Lesconil		TOUTES CRIEES		
	Présent.	glacée	glacée	glacée	glacée	glacée	glacée	glacée	glacée	glacée	glacée	glacée	glacée	glacée	glacée	glacée	glacée	glacée	glacée	glacée	glacée	
	Taille	T10	T20	T10	T20	T10	T20	T10	T20	T10	T20	T10	T20	T10	T20	T10	T20	T10	T20	T10	T20	Autres
lun-23-déc 2013	Vol. (T)					0,0	0,6					0,01	0,01							0,1	0,8	0,2
	Val. (k€)					0,4	1,9					0,3	0,3							1,7	4,5	3,0
	P.M.					8,48	3,42					35,90	31,06							13,43	5,52	15,23
	Ret. (Kg)					3														3		
mar-24-déc 2013	Vol. (T)																					
	Val. (k€)																					
	P.M.																					
	Ret. (Kg)																					
mer-25-déc 2013	Vol. (T)																					
	Val. (k€)																					
	P.M.																					
	Ret. (Kg)																					
jeu-26-déc 2013	Vol. (T)	0,0	1,0																	0,0	1,0	
	Val. (k€)	0,8	11,6																	0,8	11,6	
	P.M.	18,12	11,21																	18,12	11,21	
	Ret. (Kg)																					
ven-27-déc 2013	Vol. (T)																					
	Val. (k€)																					
	P.M.																					
	Ret. (Kg)																					
Cumul Semaine																						
Vol. (T)	0,0	1,0			0,0	0,6						0,0	0,0						0,2	1,8	0,2	
Val. (k€)	0,8	11,6			0,4	1,9						0,3	0,3						2,5	16,1	3,0	
P.M.	18,12	11,21			8,48	3,42						35,90	31,06						14,69	8,70	15,23	
Ret. (Kg)					3														3			



Données Campagnes

Production 2013 du 31/12/2012 au 28/12/2013

	St. Guénolé		Le Guilvinec		Loctudy		Lorient		Concarneau		Oléron		Le Croisic		Les Sables		Lesconil		TOUTES CRIEES		
	T10	T20	T10	T20	T10	T20	T10	T20	T10	T20	T10	T20	T10	T20	T10	T20	T10	T20	T10	T20	Autres
Vol. (T)	19,5	157,9	6,2	16,9	12,6	158,8	4,4	0,7	0,2	0,5	18,7	25,6	2,2	1,3	0,0	0,0			65,4	370,6	408,5
Val. (K€)	282,2	1 234,1	119,0	122,0	171,2	1 276,4	45,2	4,4	1,7	4,2	343,6	381,0	50,8	26,8	0,0	0,2			1 043,6	3 169,2	4 324,4
P.M.	14,48	7,81	19,26	7,22	13,61	8,04	10,38	6,31	10,22	8,15	18,34	14,89	23,43	20,39	11,00	12,27			15,96	8,55	10,59
Ret. (Kg)			1		6		41	33											48	35	717

Production 2012 du 02/01/2012 au 29/12/2012

	St. Guénolé		Le Guilvinec		Loctudy		Lorient		Concarneau		Oléron		Le Croisic		Les Sables		Lesconil		TOUTES CRIEES		
	T10	T20	T10	T20	T10	T20	T10	T20	T10	T20	T10	T20	T10	T20	T10	T20	T10	T20	T10	T20	Autres
Vol. (T)	20,3	130,2	2,5	10,1	13,3	137,3	0,4	0,7	0,3	1,2	22,1	29,1	4,0	0,5		0,0			64,6	317,0	442,0
Val. (K€)	270,1	940,5	73,9	73,6	199,2	1 136,2	6,3	7,3	3,8	8,7	405,8	426,6	84,9	8,6		0,2			1 072,6	2 707,1	4 499,7
P.M.	13,30	7,22	29,02	7,29	15,03	8,27	16,49	10,34	11,28	7,48	18,34	14,66	21,22	15,96		16,16			16,61	8,54	10,18
Ret. (Kg)			2					10		28									2	50	677

Evolution % - Production 2013/ 2012

	St. Guénolé		Le Guilvinec		Loctudy		Lorient		Concarneau		Oléron		Le Croisic		Les Sables		Lesconil		TOUTES CRIEES		
	T10	T20	T10	T20	T10	T20	T10	T20	T10	T20	T10	T20	T10	T20	T10	T20	T10	T20	T10	T20	Autres
Volume	-4	21	143	67	-5	16	x 11	-1	-49	-56	-15	-12	-46	143		62			1	17	-8
Valeur	4	31	61	66	-14	12	x 7	-40	-54	-52	-15	-11	-40	x 3		23			-3	17	-4
P.M.	9	8	-34	-1	-9	-3		-37	-39	9	0	2	10	28		-24			-4	0	4
Retrait Kg			-41					x 3		NS									x 23	-31	6

Données des quatre semaines précédentes // Campagne actuelle - Campagne précédente

