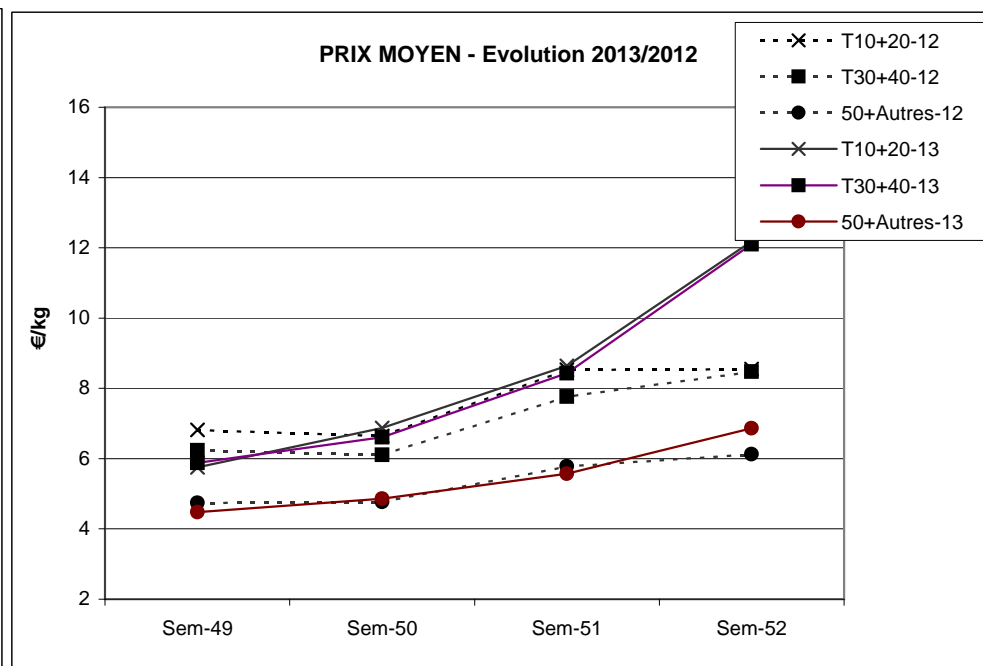
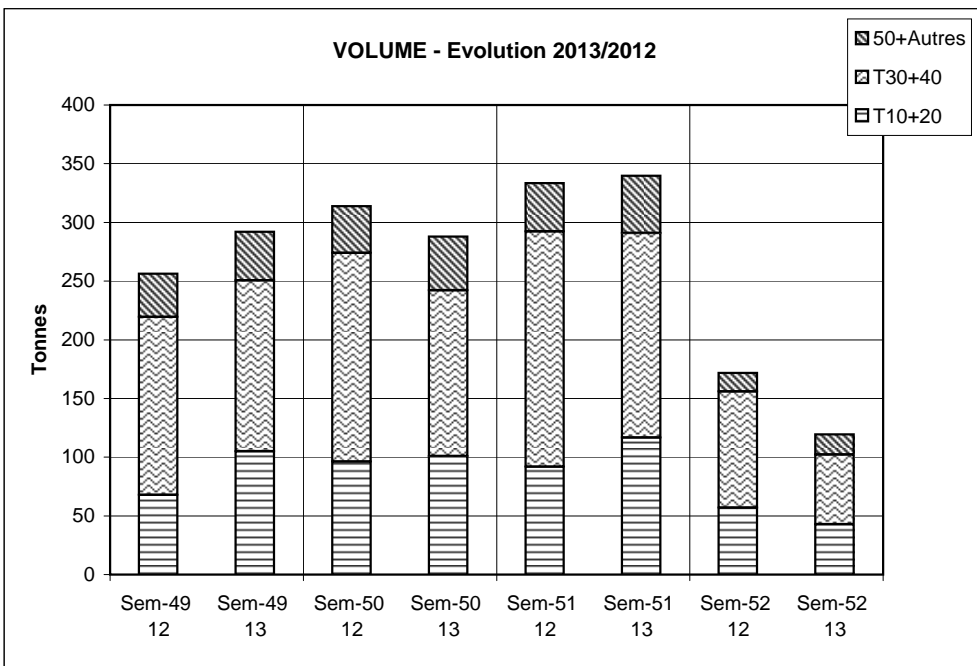


Criée	Jour	lun-23 déc 2013			mar-24 déc 2013			mer-25 déc 2013			jeu-26 déc 2013			ven-27 déc 2013			Cumul semaine			
		Taille	T10+20	T30+40	50+Autres	T10+20	T30+40	50+Autres	T10+20	T30+40	50+Autres	T10+20	T30+40	50+Autres	T10+20	T30+40	50+Autres	T10+20	T30+40	50+Autres
LE GUILVINEC	Ventes(kg)		5 613	7 370	1 418							6 062	6 169	1 301	8 171	10 972	3 316	21 056	26 075	6 670
	Valeur(€)		67 678	90473,5	9977,42							83 862	82738,8	11335,1	106 561	140119	21331,7	275 714	335080	47173,2
	P.M. (€/kg)		12,06	12,28	7,03							13,83	13,41	8,71	13,04	12,77	6,43	13,09	12,85	7,07
	Retrait(kg)																			
CONCARNEAU	Ventes(kg)					227	524	438							118	80	34	365	624	478
	Valeur(€)					2 740	6 155	2 829							1 720	1 069	268	4 771	7 511	3 150
	P.M. (€/kg)					12,06	11,74	6,46							14,60	13,37	7,80	13,07	12,04	6,59
	Retrait(kg)																			
LOCTUDY	Ventes(kg)		205	315	220								4		446	1 220	656	651	1 539	876
	Valeur(€)		2 530	3 946	1 661								51		5 710	15 513	5 322	8 240	19 510	6 983
	P.M. (€/kg)		12,37	12,53	7,57								12,08		12,80	12,72	8,11	12,67	12,68	7,98
	Retrait(kg)																			
ST GUENOLE	Ventes(kg)		818	1 546	199							630	2 788	500	1 374	2 189	863	2 822	6 523	1 562
	Valeur(€)		8 829	17 894	1 525							8 495	35 831	4 030	16 796	28 192	6 187	34 120	81 918	11 743
	P.M. (€/kg)		10,80	11,57	7,68							13,48	12,85	8,06	12,22	12,88	7,17	12,09	12,56	7,52
	Retrait(kg)																			
ROSCOFF	Ventes(kg)		34	52	36							36	2		401	1 003	261	471	1 057	297
	Valeur(€)		345	543	239							438	21		4 888	12 583	1 729	5 672	13 147	1 968
	P.M. (€/kg)		10,24	10,37	6,67							12,17	9,28		12,19	12,55	6,62	12,05	12,43	6,63
	Retrait(kg)																			
LORIENT	Ventes(kg)		1 184	2 997	1 404	17						1 383	4 212	2 479	816	2 353	35	3 422	9 572	3 927
	Valeur(€)		10 511	26 993	8 542	156						15 745	48 304	17 867	10 323	30 288	250	36 981	105 723	26 741
	P.M. (€/kg)		8,88	9,01	6,08	9,11						11,38	11,47	7,21	12,65	12,87	7,04	10,81	11,04	6,81
	Retrait(kg)																			
<b>TOTAL</b>	Ventes(kg)		<b>13 359</b>	<b>19 919</b>	<b>5 555</b>	<b>244</b>	<b>524</b>	<b>438</b>				<b>12 383</b>	<b>17 346</b>	<b>5 139</b>	<b>15 691</b>	<b>20 054</b>	<b>5 201</b>	<b>42 931</b>	<b>59 437</b>	<b>16 984</b>
Toutes Criées	Valeur(€)		<b>147 991</b>	<b>221 332</b>	<b>35 115</b>	<b>2 896</b>	<b>6 155</b>	<b>2 829</b>				<b>162 473</b>	<b>218 807</b>	<b>38 589</b>	<b>191 466</b>	<b>250 870</b>	<b>35 251</b>	<b>523 054</b>	<b>719 338</b>	<b>116 507</b>
françaises hors	P.M. (€/kg)		<b>11,08</b>	<b>11,11</b>	<b>6,32</b>	<b>11,85</b>	<b>11,74</b>	<b>6,46</b>				<b>13,12</b>	<b>12,61</b>	<b>7,51</b>	<b>12,20</b>	<b>12,51</b>	<b>6,78</b>	<b>12,18</b>	<b>12,10</b>	<b>6,86</b>
Méditerranée	Retrait(kg)													<b>75,3</b>	<b>19</b>	<b>23,2</b>	<b>243,1</b>	<b>19</b>	<b>23,2</b>	<b>318,4</b>

Criée	Jour	lun-23 déc 2013			mar-24 déc 2013			mer-25 déc 2013			jeu-26 déc 2013			ven-27 déc 2013			Cumul semaine			
		Taille	T10+20	T30+40	50+Autres	T10+20	T30+40	50+Autres	T10+20	T30+40	50+Autres	T10+20	T30+40	50+Autres	T10+20	T30+40	50+Autres	T10+20	T30+40	50+Autres
SETE	Ventes(kg)																			
	Valeur(€)																			
	P.M. (€/kg)																			
	Retrait(kg)																			

**TOUTES CRIEES FRANCAISES HORS MEDITERRANEE**

	Cumul campagne actuelle du 31/12 au 28/12/2013				Cumul campagne précédente du 02/01 au 29/12/2012				Evolution			
	T10+20	T30+40	50+Autres	Total	T10+20	T30+40	50+Autres	Total	T10+20	T30+40	50+Autres	Total
Ventes(T)	4 685	6 757	1 746	13 188	4 045	7 439	1 916	13 400	16%	-9%	-9%	-2%
Valeur(k€)	25 107	35 606	7 409	68 123	21 877	38 480	7 897	68 254	15%	-7%	-6%	0%
P.M. (€/kg)	5,36	5,27	4,24	5,17	5,41	5,17	4,12	5,09	-1%	2%	3%	1%
Retrait(T)	28,1	12,2	7,9	48,2	30,1	12,1	9,3	51,5	-7%	1%	-15%	-6%



Données RIC