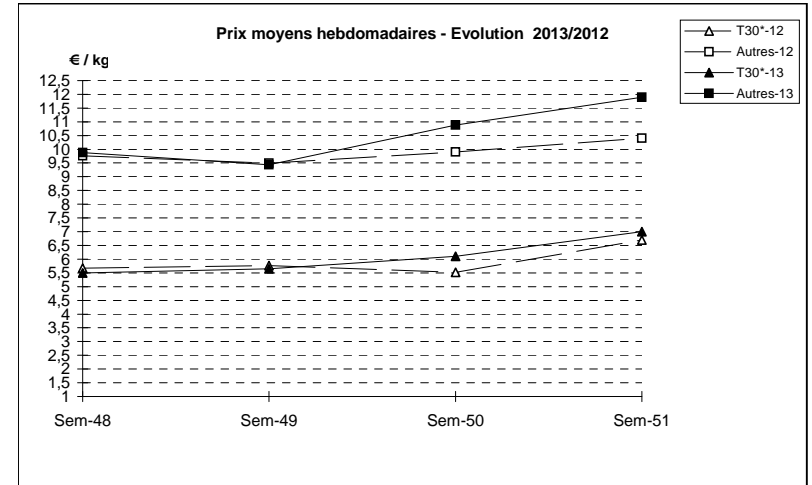
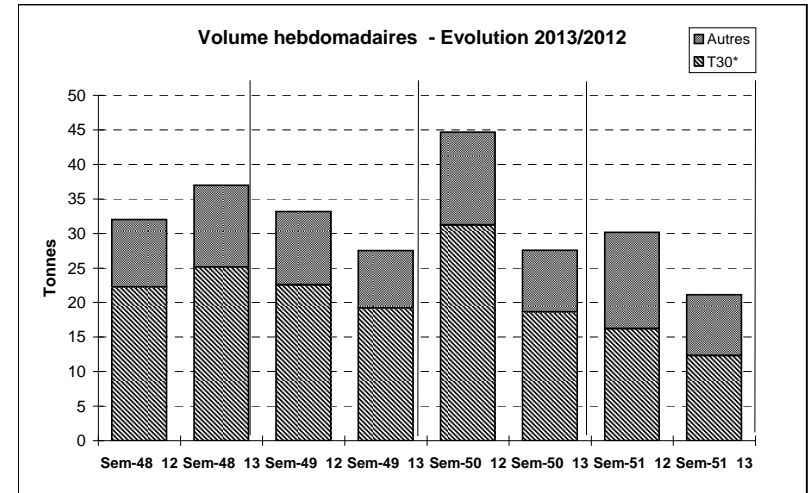


Suivi hebdomadaire des ventes en criée

JOUR	PRESENTATION		BOULOGNE	CHERBOURG	CONCARNEAU	DIEPPE	LE CROISIC	LE GUILVINEC	LES SABLES	PORT EN BESSI	ST BRIEUC	Toutes Criées	
lun-16-déc 2013	T30*	Ventes(kg)		213	360			60	1 042	203	1	3 078	
		Valeur(€)		1 046	3 005			340	8 112	1 233	4	20 692	
		P.M. (€/kg)		4,92	8,35			5,65	7,78	6,09	3,57	6,72	
		Retrait(kg)										1	6
	Autre	Ventes		85	274				130	353	95	279	1 716
		Valeur		756	4 022				1 117	4 330	914	2 767	19 986
		P.M.		8,90	14,66				8,62	12,25	9,62	9,92	11,65
	Retrait												
mar-17-déc 2013	T30*	Ventes	848	283	10			22	62	25	4	2 427	
		Valeur	5 086	1 392	68			155	713	135	37	13 521	
		P.M.	6,00	4,92	6,74			7,02	11,47	5,30	8,51	5,57	
		Retrait						2					2
	Autre	Ventes	39	111	25			51	291	56	3	240	1 352
		Valeur	401	963	524			671	1 773	862	30	1 742	14 182
		P.M.	10,29	8,71	20,91			13,09	6,09	15,36	12,00	7,26	10,49
	Retrait												
mer-18-déc 2013	T30*	Ventes	21	128			13	31	84	22	16	1 613	
		Valeur	63	844			76	321	794	144	97	10 252	
		P.M.	3,01	6,60			5,81	10,28	9,47	6,69	6,09	6,35	
		Retrait										29	43
	Autre	Ventes	14	95			325	99	145	3	266	1 783	
		Valeur	104	1 090			4 217	1 093	2 370	33	1 977	21 013	
		P.M.	7,44	11,53			12,99	11,04	16,37	10,00	7,43	11,78	
	Retrait											10	
jeu-19-déc 2013	T30*	Ventes	80	43				43	142	87		1 357	
		Valeur	661	191				290	1 430	779		8 952	
		P.M.	8,31	4,50				6,71	10,08	9,01		6,60	
		Retrait											3
	Autre	Ventes	93	45				141	128	28			1 036
		Valeur	936	519				1 229	1 951	430			11 369
		P.M.	10,06	11,65				8,71	15,24	15,64			10,98
	Retrait											69	
ven-20-déc 2013	T30*	Ventes	2 160	125				55	16	5		3 608	
		Valeur	23 685	756				451	139	46		31 047	
		P.M.	10,97	6,05				8,21	8,71	10,30		8,60	
		Retrait											31
	Autre	Ventes	1 803	101				112	27				2 642
		Valeur	26 075	1 038				1 228	513				34 463
		P.M.	14,46	10,28				10,94	19,29				13,04
	Retrait											71	
Cumul semaine	T30*	Ventes(kg)	3 136	811	370			13	235	1 346	340	21	12 301
		Valeur (k€)	29 567	4 334	3 073			76	1 736	11 188	2 337	138	86 123
		P.M.(€/kg)	9,43	5,34	8,30			5,81	7,39	8,31	6,87	6,47	7,00
		Retrait (kg)						2					30
	(samedi inclus)	Autre	Ventes(kg)	1 976	443	299			421	775	709	128	785
Valeur(k€)			27 713	4 414	4 546			5 475	6 496	10 026	1 407	6 486	104 232
P.M.(€/kg)			14,03	9,98	15,18			13,01	8,38	14,15	10,97	8,26	11,89
Retrait (kg)													

Proportion T30\*/total de la semaine = 58%

T30\* = T30 + T31 + T32



	Cumul campagne 13		Cumul campagne 12		Evolution	
	T30*	Autre	T30*	Autre	T30*	Autre
Ventes (t)	649,5	548,0	1 112,7	761,7	-42%	-28%
Valeur (k€)	4 740,6	5 858,8	7 208,8	6 987,6	-34%	-16%
P.M. (€/kg)	7,30	10,69	6,48	9,17	13%	17%
Retrait (t)	11,9	5,2	10,8	4,6	10%	11%

du 31/12 au 21/12/2013

du 02/01 au 22/12/2012