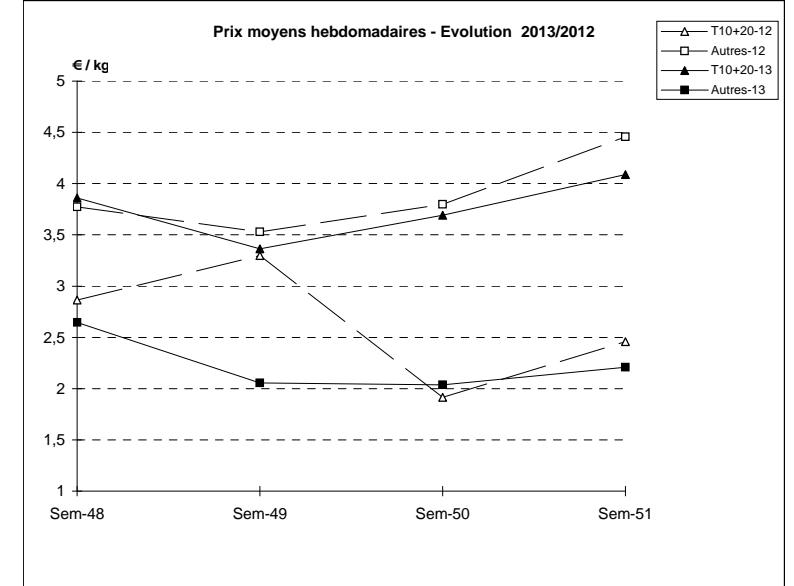
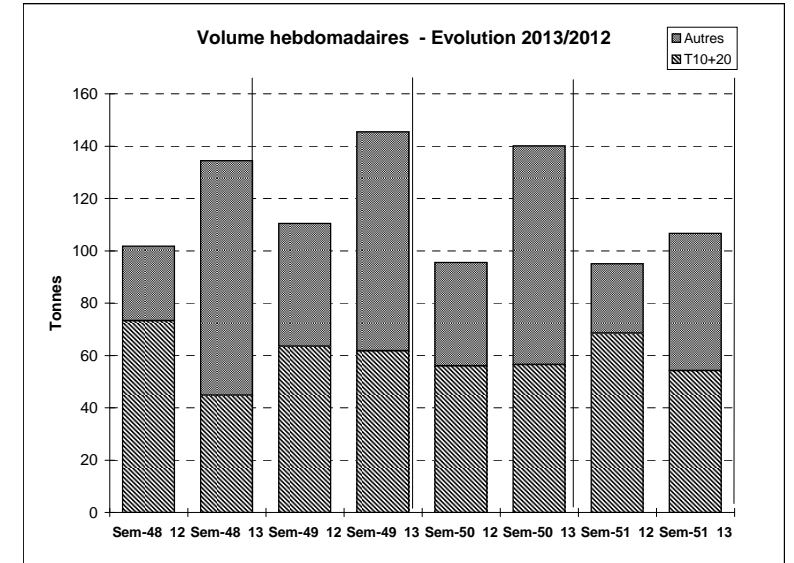


Suivi hebdomadaire des ventes en criée

JOUR	PRESENTATION		LE GUILVINEC	CONCARNEAU	LORIENT	LA TURBALLE	LE D'YEU	ST GILLES	LES SABLES	LA ROCHELLE	ST JEAN DE LU	Toutes Criées
lun-16-déc 2013	T10+20*	Ventes(kg)	237	269	997	115	11	5	5 423	1 586	1 025	14 828
		Valeur(€)	906	1 168	2 508	694	49	32	20 769	4 966	6 394	61 853
		P.M. (€/kg)	3,83	4,34	2,52	6,03	4,25	7,14	3,83	3,13	6,24	4,17
		Retrait(kg)										
	Autres	Ventes	97	644	732	507	8	49	3 714	368	1 077	14 800
		Valeur	141	1 078	731	1 267	20	99	7 183	970	3 594	34 243
		P.M.	1,46	1,67	1,00	2,50	2,64	2,01	1,93	2,64	3,34	2,31
		Retrait	2		3		3		20			
mar-17-déc 2013	T10+20*	Ventes	270	87	33	4	1 727		5 522		396	9 564
		Valeur	1 694	436	264	33	6 130		20 811		2 778	40 671
		P.M.	6,29	5,00	8,09	9,02	3,55		3,77		7,02	4,25
		Retrait										
	Autres	Ventes	474	160	92	47	180		1 140	453	297	11 513
		Valeur	773	450	587	159	398		3 188	694	833	25 330
		P.M.	1,63	2,80	6,41	3,37	2,21		2,80	1,53	2,80	2,20
		Retrait					19					
mer-18-déc 2013	T10+20*	Ventes	2 772		261	44	21	12	190	65	48	3 796
		Valeur	9 161		1 767	458	84	81	621	240	237	14 761
		P.M.	3,31		6,78	10,32	3,96	6,90	3,28	3,71	4,91	3,89
		Retrait										
	Autres	Ventes	1 082		773	197	3	22	549	92	484	8 972
		Valeur	1 259		2 289	647	4	57	1 070	163	1 052	19 931
		P.M.	1,16		2,96	3,28	1,64	2,61	1,95	1,76	2,17	2,22
		Retrait	72				3		32			
jeu-19-déc 2013	T10+20*	Ventes	380		463	45	139		5 221	135	211	8 678
		Valeur	1 071		2 856	373	486		21 175	488	2 021	37 770
		P.M.	2,82		6,17	8,21	3,50		4,06	3,62	9,57	4,35
		Retrait										
	Autres	Ventes	48		1 752	292			1 578	249	752	8 077
		Valeur	85		2 464	682			2 746	293	2 029	17 729
		P.M.	1,77		1,41	2,33			1,74	1,18	2,70	2,19
		Retrait	36		76		11		38			
ven-20-déc 2013	T10+20*	Ventes	5 511		517	81			8 105	42	5	15 970
		Valeur	16 104		2 941	784			32 114	110	22	59 269
		P.M.	2,92		5,69	9,74			3,96	2,61	4,74	3,71
		Retrait	15									
	Autres	Ventes	869		1 309	420			1 042	23	107	7 172
		Valeur	1 042		1 594	785			2 378	15	288	15 999
		P.M.	1,20		1,22	1,87			2,28	0,63	2,68	2,23
		Retrait	362		586							
Cumul semaine	T10+20*	Ventes(kg)	9 379	356	2 630	289	1 900	16	24 460	1 828	1 684	54 187
		Valeur (k€)	30 037	1 604	12 876	2 342	6 753	114	95 490	5 804	11 451	221 211
		P.M.(€/kg)	3,20	4,50	4,90	8,10	3,55	6,97	3,90	3,18	6,80	4,08
		Retrait (kg)	15									
	Autres	Ventes(kg)	2 671	804	5 713	1 463	193	71	8 023	1 186	2 717	52 361
		Valeur(k€)	3 372	1 527	9 014	3 540	426	155	16 566	2 135	7 796	115 539
		P.M.(€/kg)	1,26	1,90	1,58	2,42	2,21	2,19	2,06	1,80	2,87	2,21
		Retrait (kg)	486		1 078		36		90			

Proportion T10+20/total de la semaine = 51%

T10\*=T10+T11+T12      T20\*=T21+T22



	Cumul campagne 13		Cumul campagne 12		Evolution	
	T10+20	Autres	T10+20	Autres	T10+20	Autres
Ventes (t)	6 764,7	3 243,4	5 774,9	2 406,6	17%	35%
Valeur (k€)	17 053,3	9 082,0	14 029,4	8 330,9	22%	9%
P.M. (€/kg)	2,52	2,80	2,43	3,46	4%	-19%
Retrait (t)	330,0	159,9	297,9	54,3	11%	194%

du 31/12 au 21/12/2013

du 02/01 au 22/12/2012