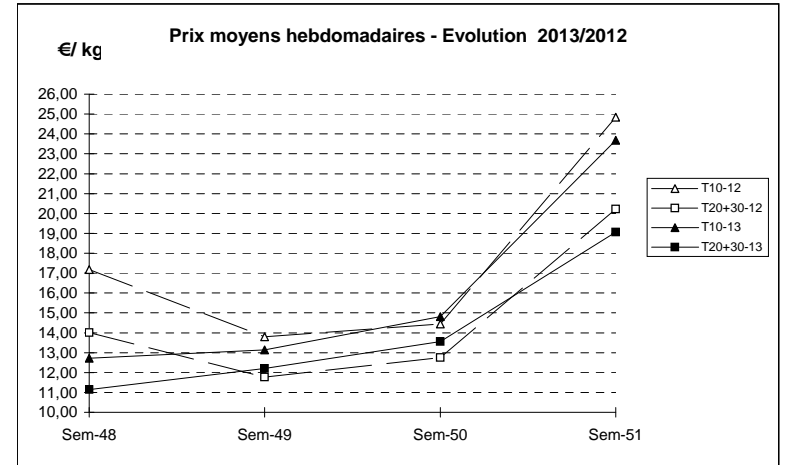
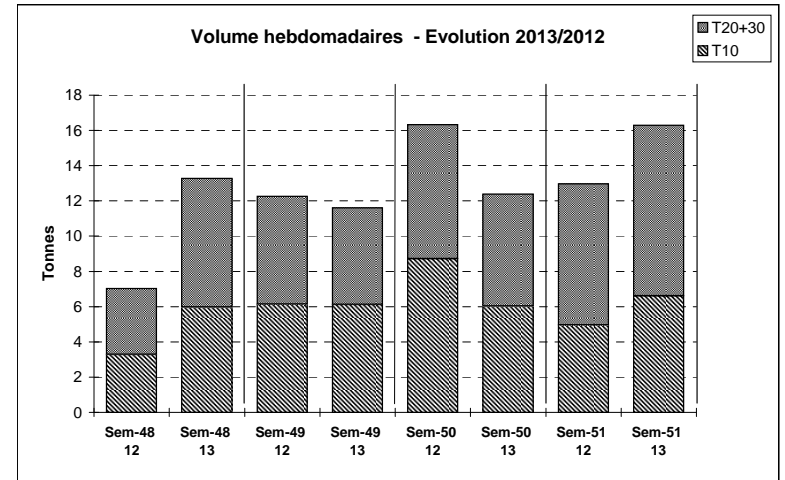


JOUR	PRESENTATION		AUDIERNE	CONCARNEAU	LE GUILVINEC	NOIRMOUTIER	QUIBERON	OLERON	ROYAN	LE D'YEU	Toutes Criées
lun-16-déc 2013	T10	Ventes (Kg)	9	29	309	1 522				6	2 121
		Valeur (€)	249	686	7 796	30 983				91	44 666
		P.M.	27,38	23,79	25,22	20,36				15,23	21,06
		Retrait (kg)									
	T20+30	Ventes	118	53	231	1 659					2 624
		Valeur	2 655	1 186	5 132	25 416					44 348
		P.M.	22,42	22,25	22,26	15,32					16,90
		Retrait									
mar-17-déc 2013	T10	Ventes	7	8		800					955
		Valeur	218	195		17 234					21 107
		P.M.	33,09	24,11		21,55					22,11
		Retrait									
	T20+30	Ventes	6	60		1 135					1 570
		Valeur	144	1 365		18 624					27 371
		P.M.	25,70	22,78		16,41					17,43
		Retrait									
mer-18-déc 2013	T10	Ventes			153	533					1 009
		Valeur			4 282	12 386					25 274
		P.M.			27,97	23,23					25,06
		Retrait									
	T20+30	Ventes			201	733					1 433
		Valeur			4 499	13 079					27 625
		P.M.			22,42	17,84					19,27
		Retrait									
jeu-19-déc 2013	T10	Ventes	78		127	373					822
		Valeur	2 114		3 257	9 103					21 130
		P.M.	27,06		25,69	24,43					25,70
		Retrait									
	T20+30	Ventes	163		137	430					1 316
		Valeur	3 657		3 256	7 987					27 297
		P.M.	22,44		23,71	18,56					20,75
		Retrait									
ven-20-déc 2013	T10	Ventes	10		356	97					799
		Valeur	269		9 469	2 267					21 485
		P.M.	27,70		26,59	23,47					26,90
		Retrait									
	T20+30	Ventes	50		657	87					1 426
		Valeur	1 122		15 963	1 780					32 107
		P.M.	22,27		24,30	20,58					22,52
		Retrait									
Cumul semaine	T10	Ventes	104	37	987	3 921			6		6 004
		Valeur	2 850	882	25 914	87 738			91		156 444
		P.M.	27,54	23,86	26,26	22,38			15,23		23,69
		Retrait									
(samedi inclus)	T20+30	Ventes	337	113	1 388	4 852					9 682
		Valeur	7 578	2 551	32 264	83 337					184 506
		P.M.	22,46	22,53	23,24	17,18					19,06
		Retrait									

Source RIC



	Cumul campagne 13		Cumul campagne 12		Evolution	
	T10	T20+30	T10	T20+30	T10	T20+30
Ventes (T)	197,2	292,3	223,4	288,4	-12%	1%
Valeur (k€)	3 695,1	4 565,9	3 964,9	4 355,8	-7%	5%
P.M.	18,73	15,62	17,74	15,11	6%	3%
Retrait (T)	0,8	0,5	0,2	0,1	264%	315%

du 31/12 au 21/12/2013

du 02/01 au 22/12/2012