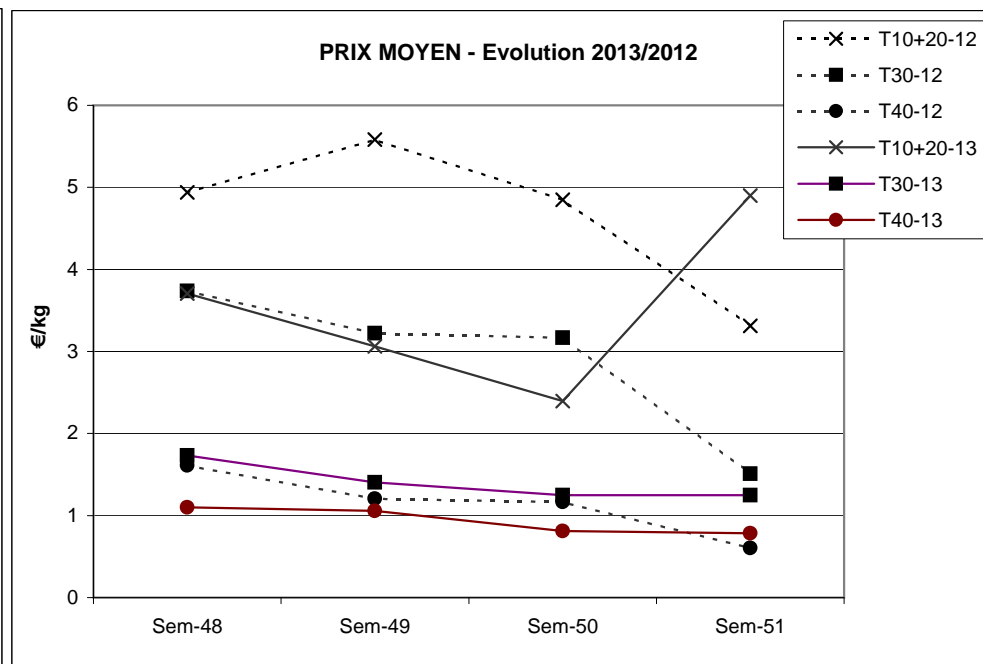
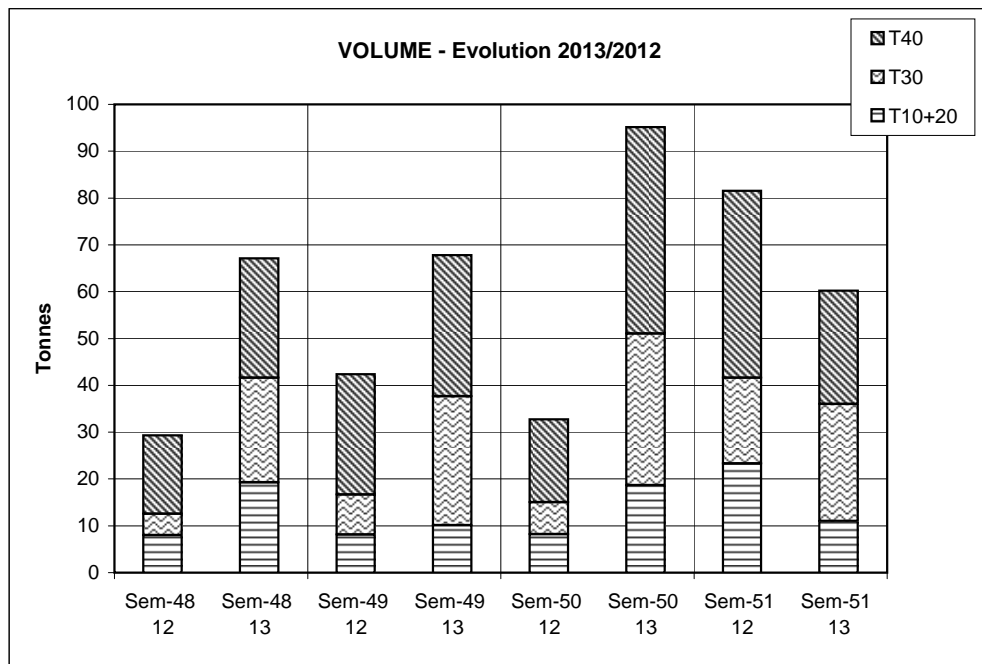


Criée	Jour	lun-16 déc 2013			mar-17 déc 2013			mer-18 déc 2013			jeu-19 déc 2013			ven-20 déc 2013			Cumul semaine		
		Taille	10+20	30	40	10+20	30	40	10+20	30	40	10+20	30	40	10+20	30	40	10+20	30
BOULOGNE	Ventes(kg)				10	55	20			13		36	420	100	358	1 964	110	448	2 477
	Valeur(€)				46	50	14			15		77	234	133	359	889	179	486	1 178
	P.M. (€/kg)				4,60	0,92	0,70			1,16		2,16	0,56	1,33	1,01	0,45	1,63	1,09	0,48
	Retrait(kg)																		
CHERBOURG	Ventes(kg)	13	43	113	109	334	768	112	273	363	49	147	350	895	3 092	2 063	1 380	5 146	4 867
	Valeur(€)	39	49	58	481	466	493	455	412	367	281	314	296	1 989	2 854	1 072	3 625	5 075	2 853
	P.M. (€/kg)	3,12	1,14	0,51	4,41	1,40	0,64	4,07	1,51	1,01	5,73	2,14	0,85	2,22	0,92	0,52	2,63	0,99	0,59
	Retrait(kg)															20			20
GRANVILLE	Ventes(kg)			4								9	12					9	16
	Valeur(€)			8								32	12					32	20
	P.M. (€/kg)			1,99								3,55	0,97					3,55	1,23
	Retrait(kg)																		
PORT en BESSIN	Ventes(kg)	488	5 110	6 340	8	80	374	1	6	59	161	818	1 236	15	84	118	672	6 098	8 127
	Valeur(€)	1 547	6 015	5 545	19	90	301	3	13	61	979	979	1 080	81	96	102	2 628	7 192	7 089
	P.M. (€/kg)	3,17	1,18	0,87	2,49	1,12	0,80	6,22	2,13	1,04	6,08	1,20	0,87	5,40	1,14	0,87	3,91	1,18	0,87
	Retrait(kg)			1															
LA TURBALLE	Ventes(kg)	279	234	634	4		6	80	37	127	18	12	40	21	18	81	402	301	888
	Valeur(€)	1 545	717	736	27		14	670	180	188	125	55	112	150	80	99	2 518	1 032	1 149
	P.M. (€/kg)	5,54	3,06	1,16	7,76		2,26	8,38	4,83	1,49	6,87	4,78	2,79	7,03	4,35	1,22	6,26	3,42	1,29
	Retrait(kg)																		
ST GILLES	Ventes(kg)			3		9						3						14	3
	Valeur(€)			1		45						4						51	1
	P.M. (€/kg)			0,30		5,01						1,71						3,67	0,30
	Retrait(kg)																		
<b>TOTAL</b>	Ventes(kg)	<b>1 436</b>	<b>5 869</b>	<b>7 348</b>	<b>1 415</b>	<b>988</b>	<b>1 635</b>	<b>3 463</b>	<b>903</b>	<b>1 021</b>	<b>1 643</b>	<b>3 711</b>	<b>5 031</b>	<b>1 381</b>	<b>4 172</b>	<b>4 338</b>	<b>9 924</b>	<b>17 582</b>	<b>21 061</b>
Toutes Criées	Valeur(€)	<b>7 460</b>	<b>8 249</b>	<b>6 653</b>	<b>10 184</b>	<b>1 973</b>	<b>1 333</b>	<b>18 242</b>	<b>2 045</b>	<b>1 226</b>	<b>8 739</b>	<b>4 521</b>	<b>4 110</b>	<b>4 250</b>	<b>4 167</b>	<b>2 267</b>	<b>51 661</b>	<b>22 673</b>	<b>16 418</b>
françaises	P.M. (€/kg)	<b>5,19</b>	<b>1,41</b>	<b>0,91</b>	<b>7,20</b>	<b>2,00</b>	<b>0,82</b>	<b>5,27</b>	<b>2,26</b>	<b>1,20</b>	<b>5,32</b>	<b>1,22</b>	<b>0,82</b>	<b>3,08</b>	<b>1,00</b>	<b>0,52</b>	<b>5,21</b>	<b>1,29</b>	<b>0,78</b>
	Retrait(kg)		<b>3</b>	<b>1</b>		<b>11</b>		<b>7</b>	<b>13</b>			<b>463</b>	<b>44</b>		<b>20</b>		<b>7</b>	<b>503</b>	<b>67</b>

	Cumul campagne actuelle			Cumul campagne précédente			Evolution		
	10+20	30	40	10+20	30	40	10+20	30	40
Ventes(T)	767	614	868	876	544	659	-12%	13%	32%
Valeur(k€)	3 753	1 560	1 153	3 898	1 494	906	-4%	4%	27%
P.M. (€/kg)	4,90	2,54	1,33	4,45	2,75	1,38	10%	-8%	-3%
Retrait(T)	2,2	2,2	8,2	9,3	2,0	4,0	-76%	6%	106%

du 31/12 au 21/12/2013 du 02/01 au 22/12/2012



Données RIC