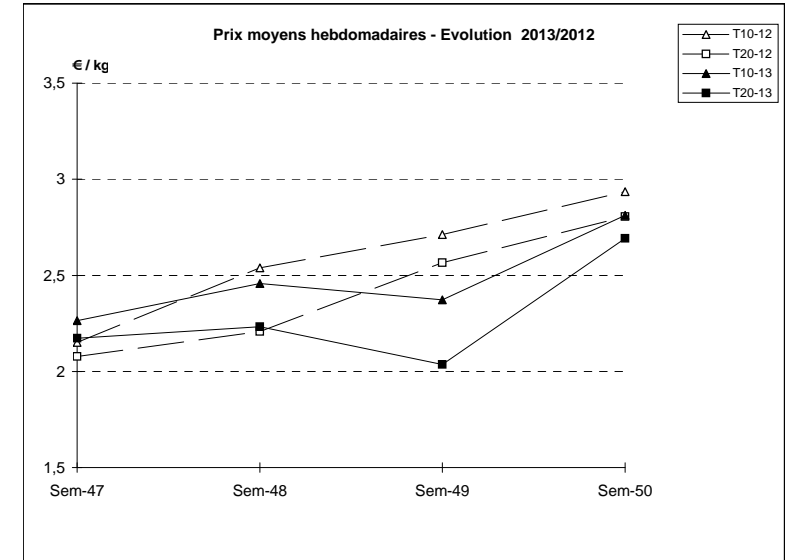
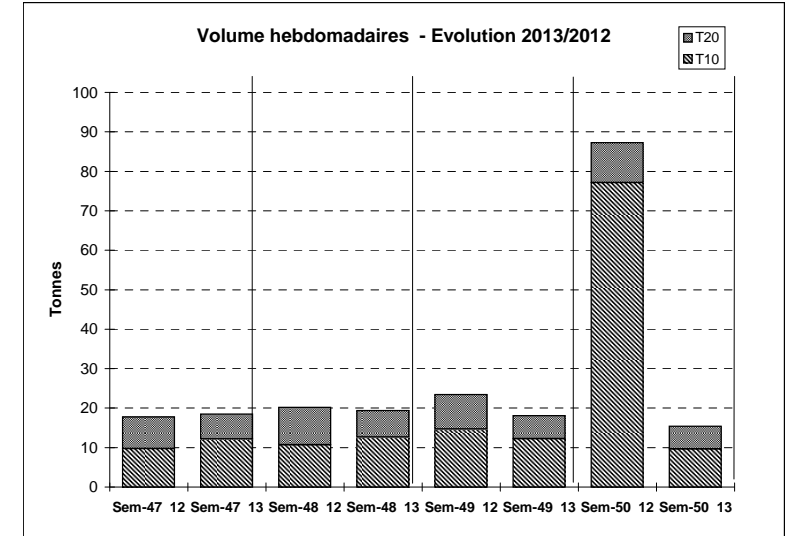


JOUR	PRESENTATION		GRANVILLE	ROSCOFF	BREST	CONCARNEAU	LORIENT	QUIBERON	LE CROISIC	ILE D'YEU	OLERON	Toutes Criées	
lun-09-déc 2013	T10	Ventes(kg)	68		329	15						2 272	
		Valeur(€)	143		984	34						4 620	
		P.M. (€/kg)	2,10		2,99	2,22						2,03	
		Retrait(kg)										19	
	T20	Ventes	92		231								532
		Valeur	202		442								1 204
		P.M.	2,19		1,91								2,26
		Retrait											34
mar-10-déc 2013	T10	Ventes	208			3	209	7	177			75	2 155
		Valeur	455			7	628	17	733			180	5 246
		P.M.	2,19			1,97	3,01	2,44	4,14			2,41	2,43
		Retrait											12
	T20	Ventes	281			4	294	7	187			27	987
		Valeur	713			5	558	18	573			72	2 236
		P.M.	2,54			1,11	1,89	2,36	3,07			2,69	2,26
		Retrait											26
mer-11-déc 2013	T10	Ventes	71	5	254		122	2	64			120	922
		Valeur	171	9	689		435	6	254			312	2 631
		P.M.	2,40	1,81	2,71		3,57	2,97	3,93			2,61	2,85
		Retrait											
	T20	Ventes	90		80		152			65		46	661
		Valeur	208		152		395			219		113	1 706
		P.M.	2,31		1,91		2,60			3,38		2,44	2,58
		Retrait											40
jeu-12-déc 2013	T10	Ventes	232	223	411	17	37	5					1 328
		Valeur	612	929	1 639	33	117	9					4 581
		P.M.	2,65	4,17	3,99	2,02	3,12	1,68					3,45
		Retrait											
	T20	Ventes	405	21	107	20	8	9					836
		Valeur	1 045	79	333	39	16	23					2 081
		P.M.	2,58	3,86	3,11	1,95	1,99	2,63					2,49
		Retrait											10
ven-13-déc 2013	T10	Ventes	265	597	151	35	457	12	68			102	2 214
		Valeur	689	2 219	496	99	1 693	35	323			284	7 276
		P.M.	2,60	3,72	3,29	2,88	3,71	2,85	4,72			2,79	3,29
		Retrait											
	T20	Ventes	930	47	110	94	392	15	115			27	2 151
		Valeur	2 355	168	504	303	1 123	29	502			54	6 308
		P.M.	2,53	3,58	4,58	3,21	2,86	1,91	4,36			2,02	2,93
		Retrait											6
Cumul semaine	T10	Ventes(kg)	844	825	1 145	117	1 380	29	388			350	9 667
		Valeur(k€)	2 070	3 156	3 808	329	4 953	73	1 695			880	27 187
		P.M.(€/kg)	2,45	3,83	3,33	2,81	3,59	2,54	4,37			2,52	2,81
		Retrait(kg)											31
(samedi inclus)	T20	Ventes(kg)	1 798	68	528	186	1 212	37	443			100	5 762
		Valeur(k€)	4 522	247	1 432	548	3 267	82	1 624			240	15 510
		P.M.(€/kg)	2,52	3,67	2,71	2,95	2,70	2,20	3,67			2,40	2,69
		Retrait(kg)											116

Proportion T10/total de la semaine = 63%



	Cumul campagne 13		Cumul campagne 12		Evolution	
	T10	T20	T10	T20	T10	T20
Ventes (t)	1 151,4	381,1	1 809,3	512,2	-36%	-26%
Valeur (k€)	2 758,0	846,3	4 095,1	1 174,3	-33%	-28%
P.M. (€/kg)	2,40	2,22	2,26	2,29	6%	-3%
Retrait (t)	7,5	11,8	8,9	23,7	-16%	-50%

du 31/12 au 14/12/2013

du 02/01 au 15/12/2012