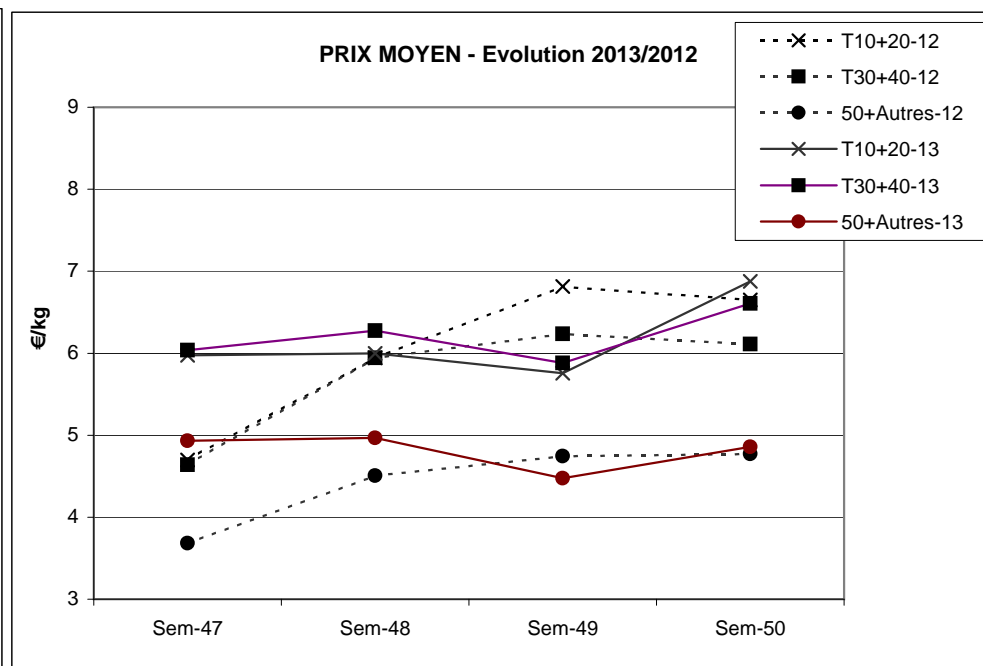
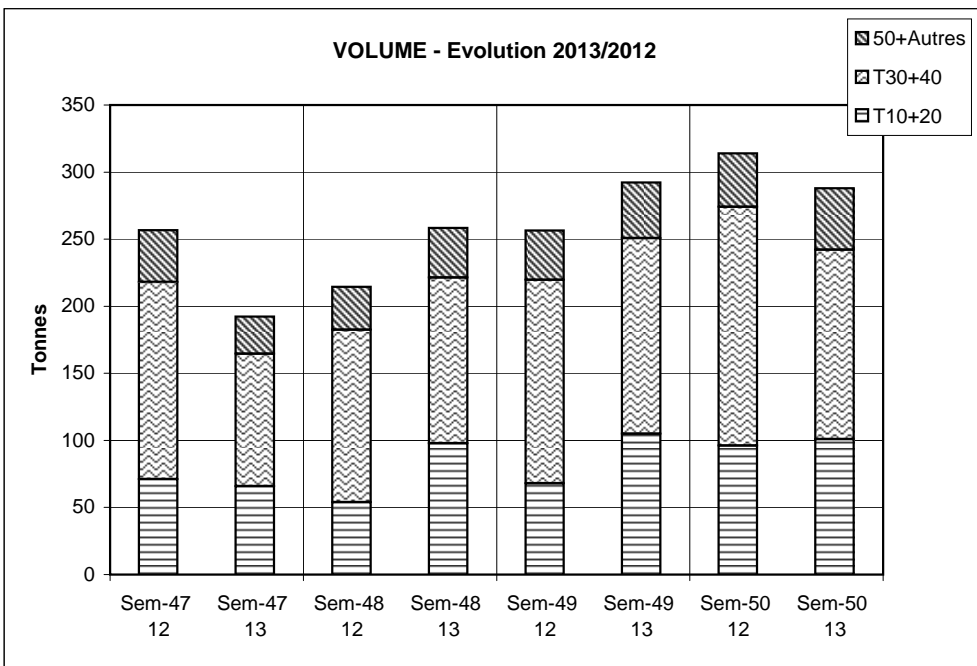


Criée	Jour	lun-9 déc 2013			mar-10 déc 2013			mer-11 déc 2013			jeu-12 déc 2013			ven-13 déc 2013			Cumul semaine			
		Taille	T10+20	T30+40	50+Autres	T10+20	T30+40	50+Autres	T10+20	T30+40	50+Autres	T10+20	T30+40	50+Autres	T10+20	T30+40	50+Autres	T10+20	T30+40	50+Autres
LE GUILVINEC	Ventes(kg)		15 303	22 714	6 151	5 241	6 661	2 815	7 889	13 958	4 739	8 583	9 620	2 575	10 624	11 183	4 915	47 639	64 136	21 195
	Valeur(€)		91 099	135039	30757,2	33 161	42105,6	14196,5	55 101	91189,9	21028,8	67 420	73987,1	13049,7	83 292	85588,3	25559,4	330 073	427909	104592
	P.M. (€/kg)		5,95	5,95	5,00	6,33	6,32	5,04	6,98	6,53	4,44	7,86	7,69	5,07	7,84	7,65	5,20	6,93	6,67	4,93
	Retrait(kg)																			
CONCARNEAU	Ventes(kg)		525	1 985	991	515	2 242	1 407	131	114	133	358	930	700	154	444	417	2 178	6 839	4 617
	Valeur(€)		3 204	12 033	4 571	3 236	13 742	6 558	1 117	754	618	2 847	7 046	3 681	1 198	3 442	2 102	15 758	45 708	21 370
	P.M. (€/kg)		6,10	6,06	4,61	6,28	6,13	4,66	8,54	6,63	4,66	7,95	7,58	5,26	7,80	7,76	5,04	7,24	6,68	4,63
	Retrait(kg)							4												
LOCTUDY	Ventes(kg)		2 064	2 641	480		11	7	13	9	7	886	978	175	525	1 066	125	3 488	4 706	794
	Valeur(€)		12 112	15 670	2 390		63	35	93	54	34	6 841	7 796	1 002	4 147	8 116	657	23 193	31 699	4 118
	P.M. (€/kg)		5,87	5,93	4,97		5,88	4,96	7,38	5,70	4,77	7,72	7,97	5,73	7,90	7,61	5,27	6,65	6,74	5,19
	Retrait(kg)																			
ST GUENOLE	Ventes(kg)		1 439	7 862	843	866	1 260	137	1 351	1 571	408	897	2 488	456	1 120	2 796	333	5 672	15 977	2 177
	Valeur(€)		8 437	45 601	4 540	5 211	7 757	665	9 619	10 411	1 974	7 104	18 547	2 336	8 202	20 769	1 687	38 573	103 084	11 203
	P.M. (€/kg)		5,86	5,80	5,38	6,02	6,15	4,86	7,12	6,63	4,84	7,92	7,46	5,13	7,32	7,43	5,06	6,80	6,45	5,14
	Retrait(kg)																			
ROSCOFF	Ventes(kg)		204	436	158	186	696	221	410	615	188	933	965	184	1 981	1 788	489	3 715	4 500	1 240
	Valeur(€)		1 236	2 564	713	1 131	4 131	1 079	2 639	3 896	919	6 758	7 009	1 024	16 054	13 538	2 489	27 818	31 140	6 225
	P.M. (€/kg)		6,06	5,88	4,51	6,07	5,94	4,88	6,44	6,34	4,89	7,24	7,26	5,56	8,10	7,57	5,09	7,49	6,92	5,02
	Retrait(kg)																			
LORIENT	Ventes(kg)					349	937	679	4 557	11 339	555	212	1 416	612	657	1 586	860	6 164	16 331	3 226
	Valeur(€)					2 110	5 737	3 178	27 523	69 545	2 588	1 442	9 542	3 074	4 882	11 752	4 671	38 841	104 417	16 266
	P.M. (€/kg)					6,05	6,12	4,68	6,04	6,13	4,66	6,80	6,74	5,02	7,44	7,41	5,43	6,30	6,39	5,04
	Retrait(kg)														9,7			9,7		
<b>TOTAL</b>	Ventes(kg)		<b>27 796</b>	<b>43 002</b>	<b>11 357</b>	<b>13 195</b>	<b>17 833</b>	<b>7 920</b>	<b>21 259</b>	<b>34 287</b>	<b>8 970</b>	<b>20 425</b>	<b>21 275</b>	<b>6 014</b>	<b>17 135</b>	<b>22 317</b>	<b>9 699</b>	<b>100 833</b>	<b>141 344</b>	<b>45 825</b>
Toutes Criées	Valeur(€)		<b>165 977</b>	<b>255 049</b>	<b>55 250</b>	<b>83 324</b>	<b>110 960</b>	<b>38 303</b>	<b>143 392</b>	<b>218 842</b>	<b>40 019</b>	<b>158 394</b>	<b>159 488</b>	<b>30 155</b>	<b>133 881</b>	<b>169 110</b>	<b>49 756</b>	<b>693 286</b>	<b>934 068</b>	<b>222 562</b>
françaises hors	P.M. (€/kg)		<b>5,97</b>	<b>5,93</b>	<b>4,86</b>	<b>6,31</b>	<b>6,22</b>	<b>4,84</b>	<b>6,75</b>	<b>6,38</b>	<b>4,46</b>	<b>7,75</b>	<b>7,50</b>	<b>5,01</b>	<b>7,81</b>	<b>7,58</b>	<b>5,13</b>	<b>6,88</b>	<b>6,61</b>	<b>4,86</b>
Méditerranée	Retrait(kg)		<b>29,4</b>		<b>9,7</b>		<b>3,6</b>	<b>71,65</b>	<b>6,1</b>					<b>78,4</b>	<b>9,7</b>		<b>45,2</b>	<b>3,6</b>	<b>159,75</b>	

Criée	Jour	lun-9 déc 2013			mar-10 déc 2013			mer-11 déc 2013			jeu-12 déc 2013			ven-13 déc 2013			Cumul semaine			
		Taille	T10+20	T30+40	50+Autres	T10+20	T30+40	50+Autres	T10+20	T30+40	50+Autres	T10+20	T30+40	50+Autres	T10+20	T30+40	50+Autres	T10+20	T30+40	50+Autres
SETE	Ventes(kg)		24	362	264	96	392	210	38	251	246	26	413	317	44	339	332	228	1 757	1 369
	Valeur(€)		189	2 366	1 740	757	2 428	1 577	316	1 545	1 873	243	2 793	2 591	383	2 462	2 413	1 889	11 593	10 194
	P.M. (€/kg)		7,88	6,53	6,60	7,86	6,19	7,52	8,37	6,16	7,61	9,26	6,76	8,16	8,71	7,26	7,27	8,27	6,60	7,45
	Retrait(kg)																			

**TOUTES CRIEES FRANCAISES HORS MEDITERRANEE**

	Cumul campagne actuelle du 31/12 au 14/12/2013				Cumul campagne précédente du 02/01 au 15/12/2012				Evolution			
	T10+20	T30+40	50+Autres	Total	T10+20	T30+40	50+Autres	Total	T10+20	T30+40	50+Autres	Total
Ventes(T)	4 522	6 522	1 679	12 723	3 896	7 139	1 859	12 894	16%	-9%	-10%	-1%
Valeur(k€)	23 558	33 411	7 017	63 987	20 607	36 083	7 561	64 251	14%	-7%	-7%	0%
P.M. (€/kg)	5,21	5,12	4,18	5,03	5,29	5,05	4,07	4,98	-2%	1%	3%	1%
Retrait(T)	28,1	12,1	7,2	47,4	30,0	11,9	8,3	50,2	-7%	2%	-13%	-6%



Données RIC