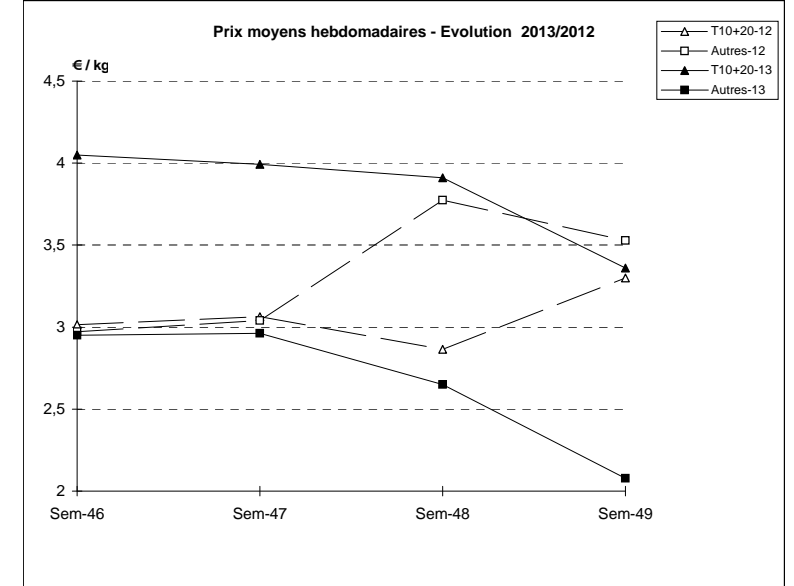
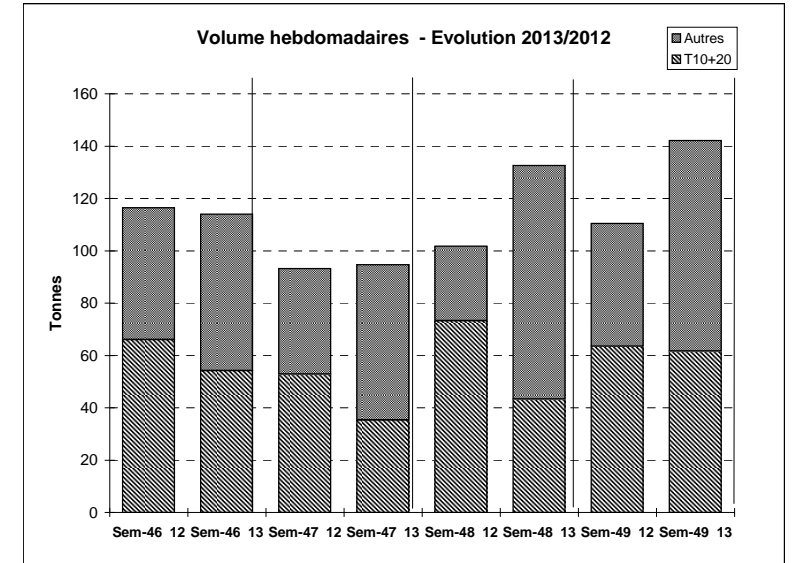


Suivi hebdomadaire des ventes en criée

JOUR	PRESENTATION		LE GUILVINEC	CONCARNEAU	LORIENT	LA TURBALLE	LE D'YEU	ST GILLES	LES SABLES	LA ROCHELLE	ST JEAN DE LU	Toutes Criées
lun-02-déc 2013	T10+20*	Ventes(kg)	1 304	21	233	46		31	4 707	2 920	557	12 008
		Valeur(€)	4 110	105	810	340		189	16 515	7 053	2 605	39 091
		P.M. (€/kg)	3,15	5,02	3,48	7,47		6,03	3,51	2,42	4,68	3,26
		Retrait(kg)										
	Autres	Ventes	623	698	138	1 068	112	122	4 467	567	1 253	18 269
		Valeur	1 150	792	397	2 433	274	266	10 548	1 170	3 347	48 432
		P.M.	1,85	1,13	2,88	2,28	2,44	2,18	2,36	2,06	2,67	2,65
		Retrait				2	22			9		
mar-03-déc 2013	T10+20*	Ventes	229	112	141	29	127	42	5 214	15 304	148	28 506
		Valeur	1 006	536	855	141	392	247	17 506	56 652	1 345	98 589
		P.M.	4,40	4,79	6,07	4,86	3,09	5,95	3,36	3,70	9,07	3,46
		Retrait				2					9	
	Autres	Ventes	608	426	740	591	8	322	4 664	930	745	18 537
		Valeur	664	668	1 700	1 256	15	738	8 733	2 243	1 905	39 822
		P.M.	1,09	1,57	2,30	2,12	2,00	2,29	1,87	2,41	2,56	2,15
		Retrait	26			17	8		46			
mer-04-déc 2013	T10+20*	Ventes	1 714	1 883	128	39		9	4 408	2 393	165	12 196
		Valeur	4 862	4 618	760	233		29	14 628	4 983	1 296	35 949
		P.M.	2,84	2,45	5,96	5,97		3,39	3,32	2,08	7,85	2,95
		Retrait				1						
	Autres	Ventes	1 235	1 063	1 492	660		66	3 631	156	82	16 007
		Valeur	1 734	1 356	2 721	1 283		98	5 164	309	494	28 840
		P.M.	1,40	1,28	1,82	1,94		1,49	1,42	1,98	6,04	1,80
		Retrait		12		31	23	1	143			
jeu-05-déc 2013	T10+20*	Ventes	775	61	236	133		21	1 853	92	333	4 745
		Valeur	2 668	349	1 222	707		121	6 911	201	1 626	17 668
		P.M.	3,44	5,75	5,18	5,30		5,69	3,73	2,18	4,88	3,72
		Retrait				10						
	Autres	Ventes	436	382	2 141	829		81	2 356	394	832	14 095
		Valeur	439	484	2 628	1 108		130	3 721	660	2 631	25 134
		P.M.	1,01	1,27	1,23	1,34		1,59	1,58	1,68	3,16	1,78
		Retrait	700	83	382				136			
ven-06-déc 2013	T10+20*	Ventes	661	86	226	47		1		3	789	3 672
		Valeur	2 322	502	1 351	289		9		13	2 917	12 543
		P.M.	3,51	5,83	5,97	6,21		6,10		4,91	3,70	3,42
		Retrait										
	Autres	Ventes	953	413	693	444		14		48	607	9 489
		Valeur	957	513	1 137	705		39		132	1 623	19 222
		P.M.	1,00	1,24	1,64	1,59		2,81		2,73	2,67	2,03
		Retrait	122	621	2 256	7						
Cumul semaine	T10+20*	Ventes(kg)	4 683	2 258	1 185	294	127	104	16 182	20 712	1 992	61 538
		Valeur(k€)	14 969	6 527	6 413	1 710	392	595	55 559	68 902	9 789	206 243
		P.M.(€/kg)	3,20	2,89	5,41	5,83	3,09	5,71	3,43	3,33	4,92	3,35
		Retrait(kg)				14						
	Autres	Ventes(kg)	3 855	3 174	6 774	3 591	120	605	15 118	2 095	3 518	80 389
		Valeur(k€)	4 943	4 031	10 463	6 785	289	1 271	28 166	4 514	9 999	166 239
		P.M.(€/kg)	1,28	1,27	1,54	1,89	2,41	2,10	1,86	2,15	2,84	2,07
		Retrait(kg)	847	1 082	3 702	58	52	1	325	9		

Proportion T10+20/total de la semaine = 43%

T10*=T10+T11+T12 T20*=T21+T22



	Cumul campagne 13		Cumul campagne 12		Evolution	
	T10+20	Autres	T10+20	Autres	T10+20	Autres
Ventes (t)	6 590,5	3 095,3	5 654,1	2 340,7	17%	32%
Valeur (k€)	16 384,5	8 772,0	13 767,8	8 063,0	19%	9%
P.M. (€/kg)	2,49	2,83	2,44	3,44	2%	-18%
Retrait (t)	329,8	149,8	297,1	52,7	11%	184%

du 31/12 au 07/12/2013

du 02/01 au 08/12/2012