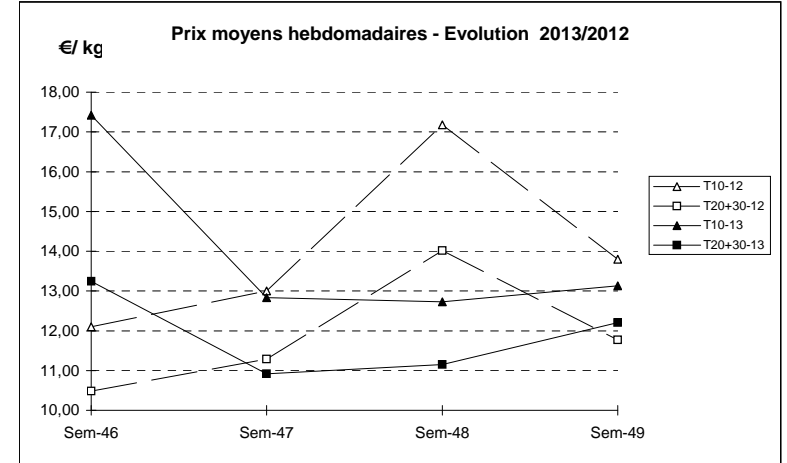
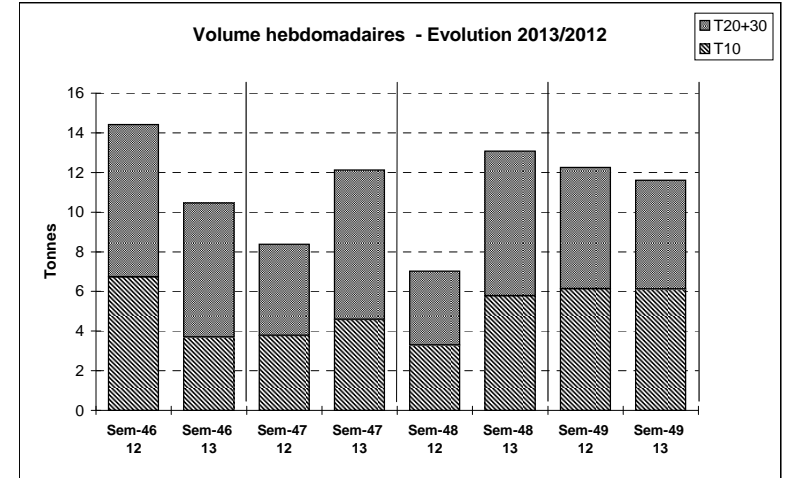


JOUR	PRESENTATION		AUDIERNE	CONCARNEAU	LE GUILVINEC	NOIRMOUTIER	QUIBERON	OLERON	ROYAN	LE D'YEU	Toutes Criées	
lun-02-déc 2013	T10	Ventes (Kg)	2	127	409	746						1 681
		Valeur (€)	30	1 632	5 132	9 393						21 266
		P.M.	14,06	12,81	12,54	12,59						12,65
		Retrait (kg)										
	T20+30	Ventes	16	146	264	691				4		1 673
		Valeur	192	1 599	3 418	8 000				36		20 060
		P.M.	12,37	10,94	12,93	11,58				8,60		11,99
		Retrait										
mar-03-déc 2013	T10	Ventes	3	72	88	314						784
		Valeur	35	890	1 163	4 188						10 480
		P.M.	13,90	12,33	13,28	13,34						13,37
		Retrait										
	T20+30	Ventes		179	185	305						1 116
		Valeur		2 156	2 297	3 790						13 789
		P.M.		12,03	12,45	12,41						12,36
		Retrait										
mer-04-déc 2013	T10	Ventes		264	178	369			6			1 178
		Valeur		3 272	2 370	4 997			72			15 766
		P.M.		12,41	13,31	13,55			11,75			13,38
		Retrait										
	T20+30	Ventes		200	119	315			9			1 016
		Valeur		2 428	1 429	3 849			81			12 341
		P.M.		12,12	12,06	12,23			8,97			12,15
		Retrait										
jeu-05-déc 2013	T10	Ventes		210	202	417						1 352
		Valeur		2 688	2 598	5 301						17 754
		P.M.		12,79	12,84	12,70						13,14
		Retrait										
	T20+30	Ventes	27	66	103	350						944
		Valeur	341	828	1 367	4 105						11 556
		P.M.	12,67	12,56	13,32	11,73						12,25
		Retrait										1
ven-06-déc 2013	T10	Ventes		60	138	380			24			817
		Valeur		840	1 858	4 882			201			10 936
		P.M.		14,10	13,46	12,84			8,43			13,38
		Retrait										
	T20+30	Ventes		80	82	332			12			618
		Valeur		1 015	1 108	3 971			97			7 648
		P.M.		12,63	13,55	11,98			7,90			12,38
		Retrait										
Cumul semaine	T10	Ventes	5	987	1 015	2 226			30			6 114
		Valeur	64	12 744	13 121	28 761			272			80 286
		P.M.	13,97	12,91	12,92	12,92			9,10			13,13
		Retrait										
(samedi inclus)	T20+30	Ventes	42	789	752	1 993			26			5 492
		Valeur	533	9 518	9 620	23 714			214			67 048
		P.M.	12,56	12,07	12,80	11,90			8,39			12,21
		Retrait										1

Source RIC



	Cumul campagne 13		Cumul campagne 12		Evolution	
	T10	T20+30	T10	T20+30	T10	T20+30
Ventes (T)	184,3	276,0	209,8	272,8	-12%	1%
Valeur (k€)	3 445,3	4 291,7	3 715,7	4 097,1	-7%	5%
P.M.	18,69	15,55	17,71	15,02	6%	4%
Retrait (T)	0,8	0,5	0,2	0,1	264%	336%

du 31/12 au 07/12/2013 du 02/01 au 08/12/2012