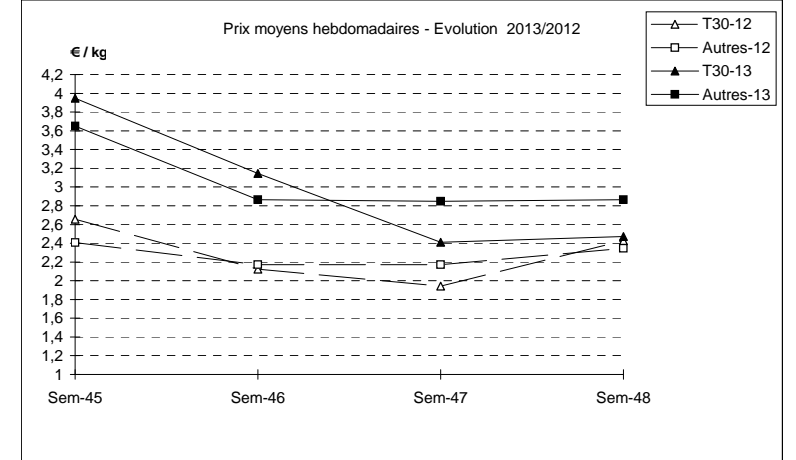
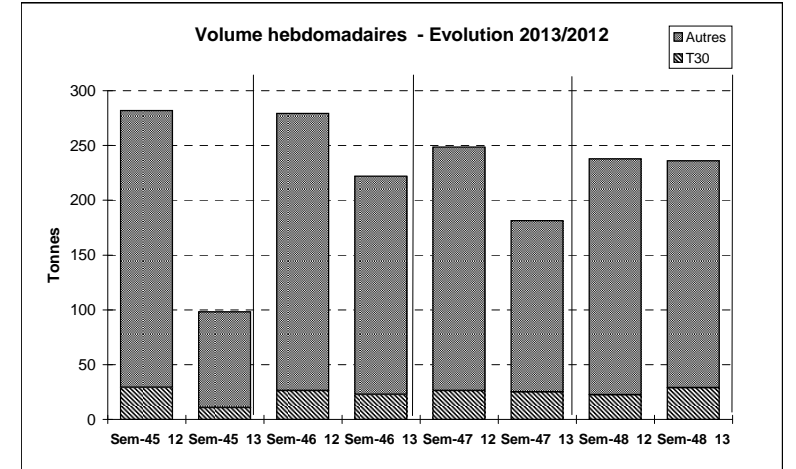


Suivi hebdomadaire des ventes en criée

JOUR	PRESENTATION		BOULOGNE	CHERBOURG	GRANVILLE	LA ROCHELLE	LE CROISIC	LE GUILVINEC	LES SABLES	PORT EN BESS	ST BREUC	Toutes Criées
lun-25-nov 2013	T30	Ventes(kg)		63		337		69	583	34	438	4 347
		Valeur(€)		77		747		132	2 365	53	1 078	12 984
		P.M. (€/kg)		1,23		2,22		1,91	4,06	1,56	2,46	2,99
		Retrait(kg)										
	Autre	Ventes	25	2 109	37	2 231		303	14 250	2 429	769	40 869
		Valeur	70	5 370	90	6 548		716	42 296	6 106	2 175	119 403
		P.M.	2,88	2,55	2,42	2,94		2,36	2,97	2,51	2,83	2,92
		Retrait						3		13		16
mar-26-nov 2013	T30	Ventes	310	908		761		39	817		69	6 530
		Valeur	428	1 208		1 354		90	3 040		101	14 379
		P.M.	1,38	1,33		1,78		2,28	3,72		1,48	2,20
		Retrait						7				7
	Autre	Ventes	44	8 190	75	3 289		114	15 980	174	1 602	45 433
		Valeur	148	20 806	189	8 418		266	46 304	304	4 372	126 758
		P.M.	3,37	2,54	2,52	2,56		2,33	2,90	1,74	2,73	2,79
		Retrait								140		140
mer-27-nov 2013	T30	Ventes	260	364	6			103	302	70	74	3 759
		Valeur	584	410	6			163	1 425	70	94	10 990
		P.M.	2,25	1,13	0,96			1,58	4,72	1,00	1,27	2,92
		Retrait						8				8
	Autre	Ventes	715	2 985	303			263	6 272	590	2 071	28 218
		Valeur	2 169	7 438	668			626	20 459	1 227	5 664	85 200
		P.M.	3,03	2,49	2,20			2,38	3,26	2,08	2,73	3,02
		Retrait										
jeu-28-nov 2013	T30	Ventes	189			388	7	165	610		51	3 706
		Valeur	316			921	20	289	2 153		83	9 915
		P.M.	1,67			2,37	2,82	1,75	3,53		1,63	2,68
		Retrait						15				15
	Autre	Ventes	1 868	121	44	1 507		2 788	12 391	198	2 137	33 670
		Valeur	5 416	263	61	4 466		7 210	40 157	513	5 767	102 573
		P.M.	2,90	2,17	1,39	2,96		2,59	3,24	2,59	2,70	3,05
		Retrait										220
ven-29-nov 2013	T30	Ventes	594	776		177		80	657	70	41	7 481
		Valeur	1 332	775		397		146	2 292	130	75	17 686
		P.M.	2,24	1,00		2,24		1,81	3,49	1,86	1,85	2,36
		Retrait						3				3
	Autre	Ventes	3 353	12 381		828		372	6 103	4 026	1 866	51 138
		Valeur	9 467	30 326		2 232		905	20 547	9 783	5 106	139 105
		P.M.	2,82	2,45		2,70		2,43	3,37	2,43	2,74	2,72
		Retrait								528		528
Cumul semaine (samedi inclus)	T30	Ventes(kg)	2 841	2 111	6	1 663	118	456	2 969	174	672	28 862
		Valeur(k€)	5 544	2 471	6	3 418	359	819	11 274	253	1 431	71 382
		P.M.(€/kg)	1,95	1,17	0,96	2,06	3,04	1,79	3,80	1,46	2,13	2,47
		Retrait (kg)						33				33
	Autre	Ventes(kg)	10 704	25 786	459	7 855	1 233	3 840	54 995	7 417	8 445	207 106
		Valeur(k€)	29 266	64 203	1 007	21 663	3 007	9 722	169 763	17 932	23 084	593 030
		P.M.(€/kg)	2,73	2,49	2,19	2,76	2,44	2,53	3,09	2,42	2,73	2,86
		Retrait (kg)						3		681		904

Proportion T30/total de la semaine = 12%



	Cumul campagne 13		Cumul campagne 12		Evolution	
	T30	Autre	T30	Autre	T30	Autre
Ventes (t)	1 831,6	6 296,0	2 697,8	8 402,5	-32%	-25%
Valeur (k€)	6 484,4	16 191,1	7 276,6	24 851,0	-11%	-35%
P.M. (€/kg)	3,54	2,57	2,70	2,96	31%	-13%
Retrait (t)	9,2	14,4	28,1	39,3	-67%	-63%

du 31/12 au 30/11/2013 du 02/01 au 01/12/2012