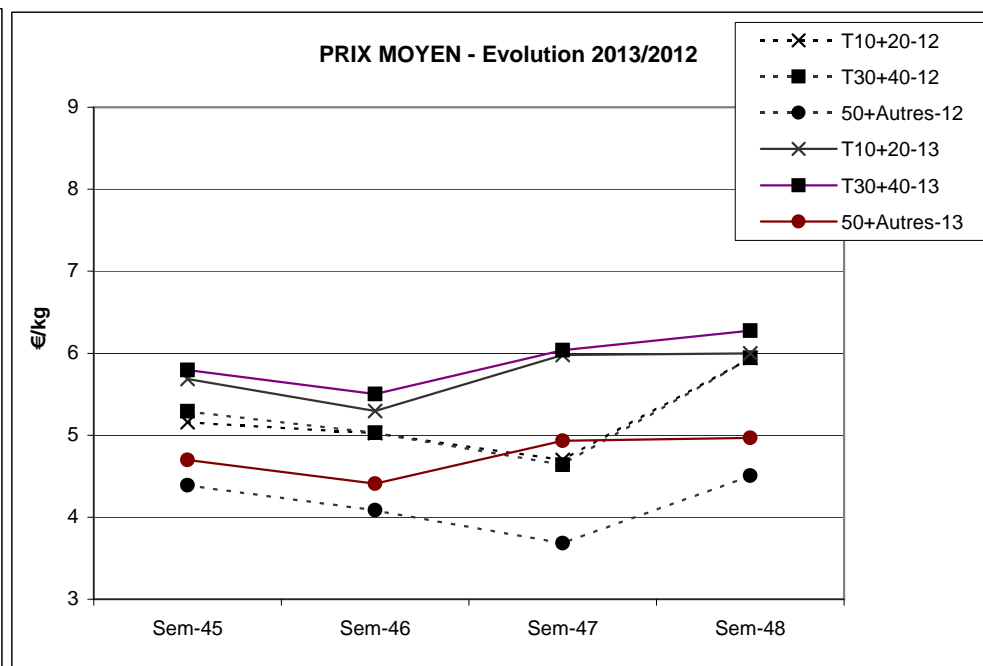
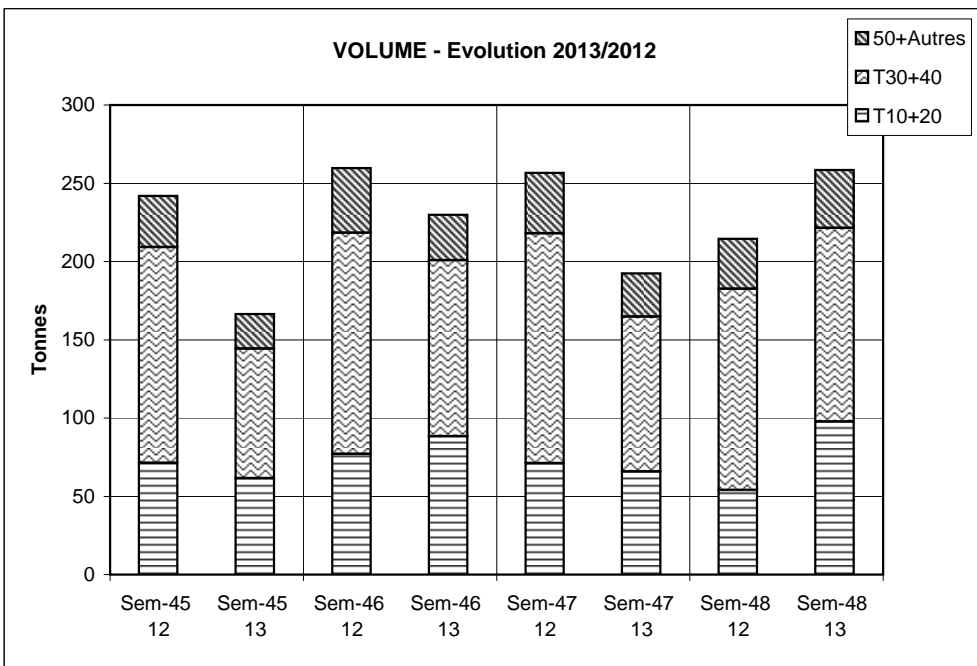


Criée	Jour	lun-25 nov 2013			mar-26 nov 2013			mer-27 nov 2013			jeu-28 nov 2013			ven-29 nov 2013			Cumul semaine			
		Taille	T10+20	T30+40	50+Autres	T10+20	T30+40	50+Autres	T10+20	T30+40	50+Autres	T10+20	T30+40	50+Autres	T10+20	T30+40	50+Autres	T10+20	T30+40	50+Autres
LE GUILVINEC	Ventes(kg)		6 628	11 170	5 048	2 764	3 964	1 352	9 382	12 686	4 857	11 099	15 033	3 996	8 560	9 879	4 206	38 433	52 732	19 458
	Valeur(€)		47 705	84433,3	28936,7	18 660	28620,5	7768,57	54 457	79357,1	23762,3	57 201	82349,3	17148,8	47 866	59507,1	19170,6	225 889	334267	96786,9
	P.M. (€/kg)		7,20	7,56	5,73	6,75	7,22	5,74	5,80	6,26	4,89	5,15	5,48	4,29	5,59	6,02	4,56	5,88	6,34	4,97
	Retrait(kg)																			
CONCARNEAU	Ventes(kg)		72	234	94	785	1 189	732	569	696	371	2 558	3 103	869	475	1 627	1 073	5 212	8 768	3 905
	Valeur(€)		500	1 660	515	5 246	8 181	4 066	3 477	4 334	1 903	13 250	16 578	3 627	2 686	9 567	4 983	29 367	51 141	18 340
	P.M. (€/kg)		6,94	7,09	5,48	6,68	6,88	5,56	6,11	6,23	5,13	5,18	5,34	4,18	5,65	5,88	4,65	5,63	5,83	4,70
	Retrait(kg)																			
LOCTUDY	Ventes(kg)		967	1 403	293	901	1 171	102	420	1 026	330	448	1 222	456	8		15	2 744	4 823	1 195
	Valeur(€)		6 808	10 158	1 654	5 871	8 351	579	2 496	6 455	1 686	2 389	6 595	1 958	41		66	17 605	31 559	5 942
	P.M. (€/kg)		7,04	7,24	5,65	6,52	7,13	5,67	5,94	6,29	5,11	5,33	5,40	4,29	5,44		4,40	6,42	6,54	4,97
	Retrait(kg)																			
ST GUENOLE	Ventes(kg)		1 287	3 668	228	307	2 407	351	32	54	85	848	3 172	842	31	76	51	2 505	9 378	1 557
	Valeur(€)		9 568	27 070	1 489	2 108	16 246	1 988	179	315	399	4 307	16 544	3 685	165	412	233	16 326	60 586	7 793
	P.M. (€/kg)		7,44	7,38	6,54	6,87	6,75	5,66	5,59	5,80	4,72	5,08	5,22	4,37	5,33	5,40	4,54	6,52	6,46	5,01
	Retrait(kg)													2						2
ROSCOFF	Ventes(kg)		321	430	152	292	461	135	2 847	1 908	485	3 423	1 933	252	2 183	1 986	358	9 067	6 718	1 383
	Valeur(€)		1 938	2 841	795	1 896	3 292	786	18 162	12 057	2 437	20 256	11 271	1 077	12 093	11 219	1 755	54 345	40 680	6 850
	P.M. (€/kg)		6,04	6,61	5,22	6,49	7,13	5,82	6,38	6,32	5,03	5,92	5,83	4,27	5,54	5,65	4,90	5,99	6,06	4,96
	Retrait(kg)																			
LORIENT	Ventes(kg)		4 004	10 928	457	431	871	501	264	474	303	538	1 092	489	187	563	369	6 135	15 736	3 002
	Valeur(€)		22 823	62 551	2 527	2 798	6 045	2 677	1 714	3 110	1 580	3 120	6 337	2 415	1 053	3 234	1 710	35 393	91 218	14 717
	P.M. (€/kg)		5,70	5,72	5,53	6,49	6,94	5,34	6,49	6,56	5,22	5,80	5,80	4,94	5,62	5,74	4,63	5,77	5,80	4,90
	Retrait(kg)																			
TOTAL	Ventes(kg)		21 223	32 748	7 271	14 359	16 466	4 585	22 035	23 880	8 554	23 615	30 683	7 848	14 677	15 737	6 908	97 772	123 709	37 042
Toutes Criées	Valeur(€)		141 788	221 827	40 728	91 734	113 119	25 094	130 507	150 104	41 937	126 439	171 872	35 294	83 933	93 780	31 907	586 597	776 279	184 027
françaises hors	P.M. (€/kg)		6,68	6,77	5,60	6,39	6,87	5,47	5,92	6,29	4,90	5,35	5,60	4,50	5,72	5,96	4,62	6,00	6,28	4,97
Méditerranée	Retrait(kg)		39,2				87						1,8	8,8	5,3	21	56,4	44,5	109,8	65,2

Criée	Jour	lun-25 nov 2013			mar-26 nov 2013			mer-27 nov 2013			jeu-28 nov 2013			ven-29 nov 2013			Cumul semaine			
		Taille	T10+20	T30+40	50+Autres	T10+20	T30+40	50+Autres	T10+20	T30+40	50+Autres	T10+20	T30+40	50+Autres	T10+20	T30+40	50+Autres	T10+20	T30+40	50+Autres
SETE	Ventes(kg)		3	74	30	14	137	48	12	263	150	37	412	317	28	343	195	95	1 230	740
	Valeur(€)		38	898	452	167	1 415	615	112	2 194	1 565	320	3 147	2 946	214	2 283	1 975	851	9 937	7 554
	P.M. (€/kg)		11,20	12,17	14,87	11,75	10,31	12,73	9,25	8,35	10,47	8,70	7,63	9,30	7,60	6,65	10,14	8,99	8,08	10,21
	Retrait(kg)																			

TOUTES CRIEES FRANCAISES HORS MEDITERRANEE

	Cumul campagne actuelle du 31/12 au 30/11/2013				Cumul campagne précédente du 02/01 au 01/12/2012				Evolution			
	T10+20	T30+40	50+Autres	Total	T10+20	T30+40	50+Autres	Total	T10+20	T30+40	50+Autres	Total
Ventes(T)	4 316	6 235	1 591	12 143	3 732	6 810	1 783	12 324	16%	-8%	-11%	-1%
Valeur(k€)	22 260	31 621	6 609	60 490	19 504	34 050	7 197	60 750	14%	-7%	-8%	0%
P.M. (€/kg)	5,16	5,07	4,15	4,98	5,23	5,00	4,04	4,93	-1%	1%	3%	1%
Retrait(T)	28,0	12,1	6,9	47,0	30,0	11,9	8,0	49,8	-7%	2%	-14%	-6%



Données RIC