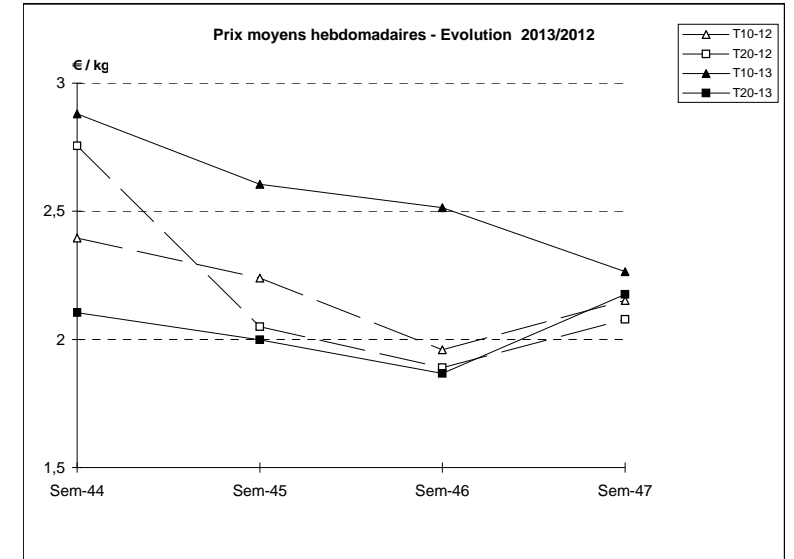
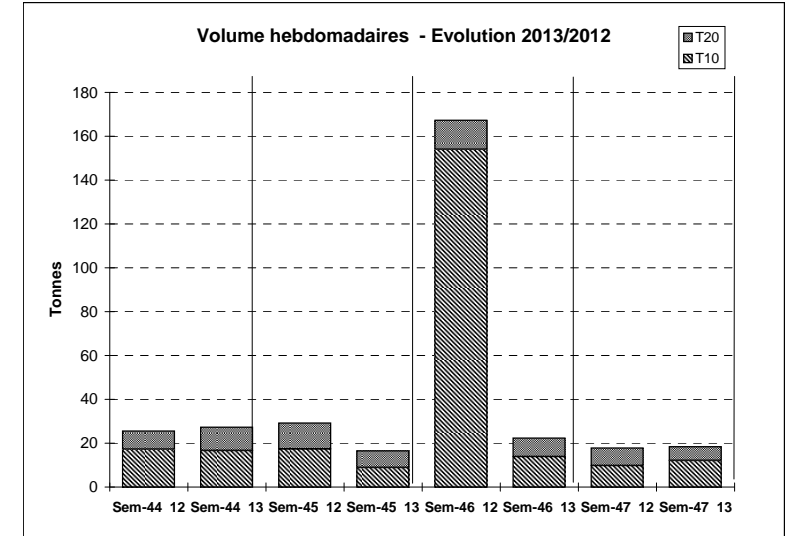


JOUR	PRESENTATION		GRANVILLE	ROSCOFF	BREST	CONCARNEAU	LORIENT	QUIBERON	LE CROISIC	ILE D'YEU	OLERON	Toutes Criées	
lun-18-nov 2013	T10	Ventes(kg)	101	1 512	474	38	66				22	2 958	
		Valeur(€)	255	3 838	1 199	71	147				47	6 904	
		P.M. (€/kg)	2,53	2,54	2,53	1,88	2,22				2,16	2,33	
		Retrait(kg)				2							18
	T20	Ventes	103	22	162	19	46						718
		Valeur	265	35	307	12	70						1 622
		P.M.	2,57	1,61	1,89	0,65	1,52						2,26
		Retrait											48
mar-19-nov 2013	T10	Ventes	128			15	259	4	298		157	2 145	
		Valeur	339			23	589	6	970		519	4 672	
		P.M.	2,65			1,60	2,27	1,63	3,25		3,31	2,18	
		Retrait											50
	T20	Ventes	128			17	87		304				1 227
		Valeur	341			41	112		632				2 282
		P.M.	2,66			2,37	1,29		2,08				1,86
		Retrait											55
mer-20-nov 2013	T10	Ventes	204		1 926	18	146		236		137	4 255	
		Valeur	599		4 161	51	365		702		446	9 082	
		P.M.	2,94		2,16	2,85	2,49		2,98		3,26	2,13	
		Retrait											33
	T20	Ventes	558		957	23	205		164		25	2 146	
		Valeur	1 369		1 470	21	327		363		78	4 267	
		P.M.	2,45		1,54	0,92	1,59		2,21		3,10	1,99	
		Retrait											20
jeu-21-nov 2013	T10	Ventes	14		92	25	159					1 275	
		Valeur	45		176	66	396					2 387	
		P.M.	3,18		1,90	2,68	2,48					1,87	
		Retrait											8
	T20	Ventes	14			35	82		34		8	262	
		Valeur	39			46	142		146		20	745	
		P.M.	2,81			1,33	1,72		4,25		2,65	2,84	
		Retrait											16
ven-22-nov 2013	T10	Ventes	34			87	243	50	264			708	
		Valeur	127			214	867	101	956			2 326	
		P.M.	3,72			2,46	3,57	2,02	3,62			3,28	
		Retrait											
	T20	Ventes	29			281	287	59	288				1 119
		Valeur	82			436	695	80	823				2 953
		P.M.	2,88			1,55	2,42	1,36	2,85				2,64
		Retrait											8
Cumul semaine	T10	Ventes(kg)	481	1 512	2 492	201	1 429	76	949		316	12 105	
		Valeur(k€)	1 365	3 838	5 535	475	3 690	154	3 196		1 012	27 408	
		P.M.(€/kg)	2,84	2,54	2,22	2,36	2,58	2,02	3,37		3,21	2,26	
		Retrait(kg)				2	31						109
(samedi inclus)	T20	Ventes(kg)	832	22	1 119	495	1 107	75	988		41	6 328	
		Valeur(k€)	2 096	35	1 778	759	2 131	106	2 482		121	13 767	
		P.M.(€/kg)	2,52	1,61	1,59	1,53	1,93	1,41	2,51		2,98	2,18	
		Retrait(kg)				21	67						161

Proportion T10/total de la semaine = 66%



	Cumul campagne 13		Cumul campagne 12		Evolution	
	T10	T20	T10	T20	T10	T20
Ventes (t)	1 116,0	361,8	1 771,1	483,9	-37%	-25%
Valeur (k€)	2 668,1	801,9	3 985,1	1 102,5	-33%	-27%
P.M. (€/kg)	2,39	2,22	2,25	2,28	6%	-3%
Retrait (t)	7,3	11,2	8,9	23,5	-18%	-52%

du 31/12 au 23/11/2013

du 02/01 au 24/11/2012