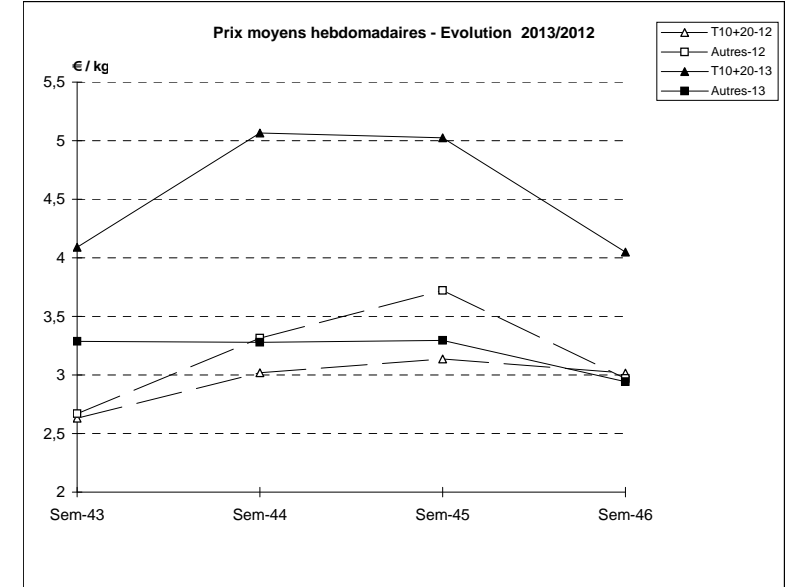
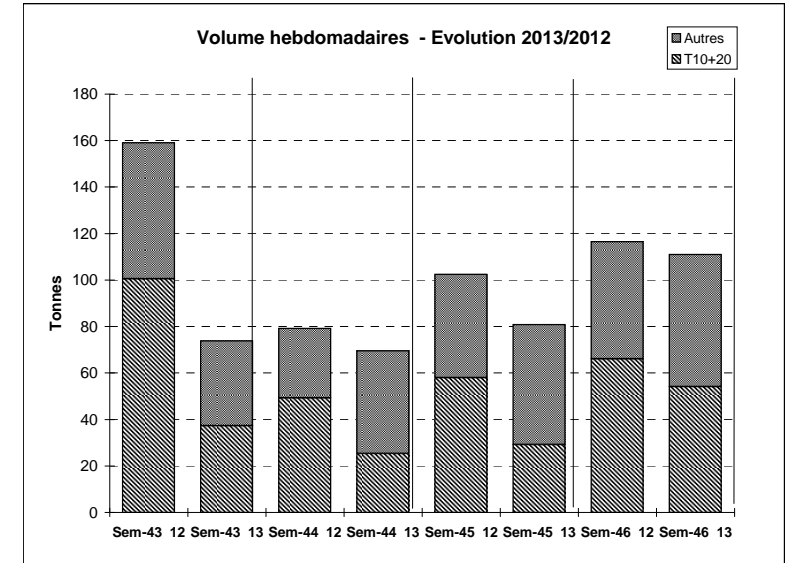


Suivi hebdomadaire des ventes en criée

JOUR	PRESENTATION		LE GUILVINEC	CONCARNEAU	LORIENT	LA TURBALLE	LE D'YEU	ST GILLES	LES SABLES	LA ROCHELLE	ST JEAN DE LU	Toutes Criées	
lun-11-nov 2013	T10+20*	Ventes(kg)											
		Valeur(€)											
		P.M. (€/kg)											
		Retrait(kg)											
	Autres	Ventes											
		Valeur											
		P.M.											
		Retrait											
mar-12-nov 2013	T10+20*	Ventes	1 069	231	73	54	288	13	3 973	2 109	95	15 341	
		Valeur	4 432	1 582	627	434	1 584	84	20 300	8 794	825	66 663	
		P.M.	4,15	6,85	8,54	8,03	5,51	6,25	5,11	4,17	8,73	4,35	
		Retrait											
	Autres	Ventes	1 219	624	836	288	316	206	3 090	654	918	16 580	
		Valeur	2 226	1 143	2 672	1 342	1 175	820	10 139	2 037	3 334	56 976	
		P.M.	1,83	1,83	3,20	4,66	3,72	3,98	3,28	3,12	3,63	3,44	
		Retrait	4			1	23						36
mer-13-nov 2013	T10+20*	Ventes	2 620	86	481	30	54	6	4 879		314	14 545	
		Valeur	9 947	463	2 577	291	260	36	20 523		2 669	55 117	
		P.M.	3,80	5,41	5,36	9,63	4,82	5,56	4,21		8,51	3,79	
		Retrait											
	Autres	Ventes	1 138	375	1 023	289	72	60	1 942	64	585	12 172	
		Valeur	2 407	723	2 578	1 296	213	201	4 952	271	2 548	36 835	
		P.M.	2,12	1,93	2,52	4,48	2,98	3,35	2,55	4,23	4,35	3,03	
		Retrait					1		40				107
jeu-14-nov 2013	T10+20*	Ventes	256	2 186	178	55	168	43	3 402	1 112	209	11 979	
		Valeur	1 318	7 037	1 383	492	637	248	15 855	4 581	1 818	48 549	
		P.M.	5,15	3,22	7,79	9,03	3,79	5,83	4,66	4,12	8,70	4,05	
		Retrait											
	Autres	Ventes	780	1 983	872	301	12	171	991	364	258	13 440	
		Valeur	1 364	4 660	2 348	1 143	28	363	3 008	1 144	1 167	37 930	
		P.M.	1,75	2,35	2,69	3,80	2,29	2,12	3,04	3,15	4,53	2,82	
		Retrait	31				1		65				120
ven-15-nov 2013	T10+20*	Ventes	1 638	95	97	11	190	17	3 759		105	11 833	
		Valeur	5 983	482	752	86	889	95	14 779		728	47 516	
		P.M.	3,65	5,09	7,78	7,59	4,67	5,67	3,93		6,96	4,02	
		Retrait											
	Autres	Ventes	813	714	1 283	70	134	42	2 459	37	768	12 926	
		Valeur	993	1 632	3 637	334	368	134	7 328	131	1 423	32 039	
		P.M.	1,22	2,29	2,83	4,74	2,74	3,21	2,98	3,58	1,85	2,48	
		Retrait	8		22		3						58
Cumul semaine	T10+20*	Ventes(kg)	5 583	2 648	929	150	700	79	16 012	3 221	722	54 185	
		Valeur(k€)	21 680	9 782	6 009	1 304	3 370	463	71 456	13 374	6 041	219 437	
		P.M.(€/kg)	3,88	3,69	6,47	8,68	4,81	5,84	4,46	4,15	8,37	4,05	
		Retrait (kg)											
	Autres	Ventes(kg)	3 950	4 066	5 160	948	534	479	8 483	1 118	2 529	56 829	
		Valeur(k€)	6 989	8 580	13 640	4 115	1 784	1 518	25 428	3 582	8 471	167 203	
		P.M.(€/kg)	1,77	2,11	2,64	4,34	3,34	3,17	3,00	3,21	3,35	2,94	
		Retrait (kg)	44	6	22	1	27		105				328
Proportion T10+20/total de la semaine = 49%													

T10*=T10+T11+T12 T20*=T21+T22



	Cumul campagne 13		Cumul campagne 12		Evolution	
	T10+20	Autres	T10+20	Autres	T10+20	Autres
Ventes (t)	6 448,9	2 857,8	5 464,5	2 223,6	18%	29%
Valeur (k€)	15 862,4	8 167,9	13 186,1	7 666,1	20%	7%
P.M. (€/kg)	2,46	2,86	2,41	3,45	2%	-17%
Retrait (t)	329,7	137,5	297,1	52,1	11%	164%

du 31/12 au 16/11/2013 du 02/01 au 17/11/2012