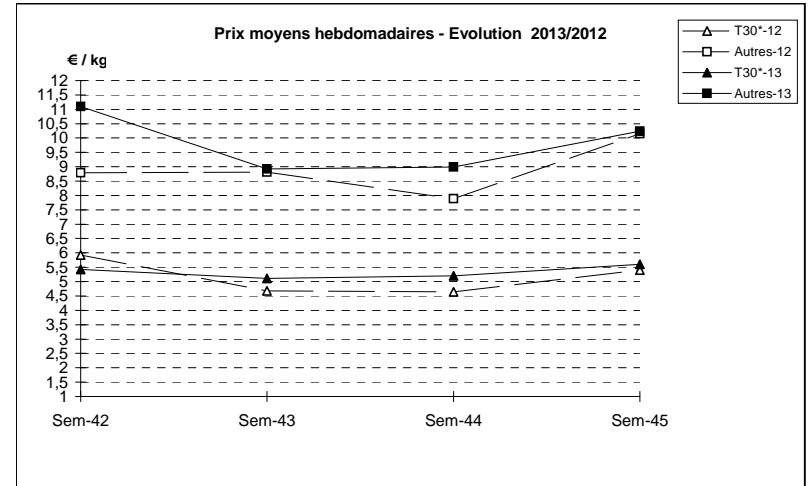
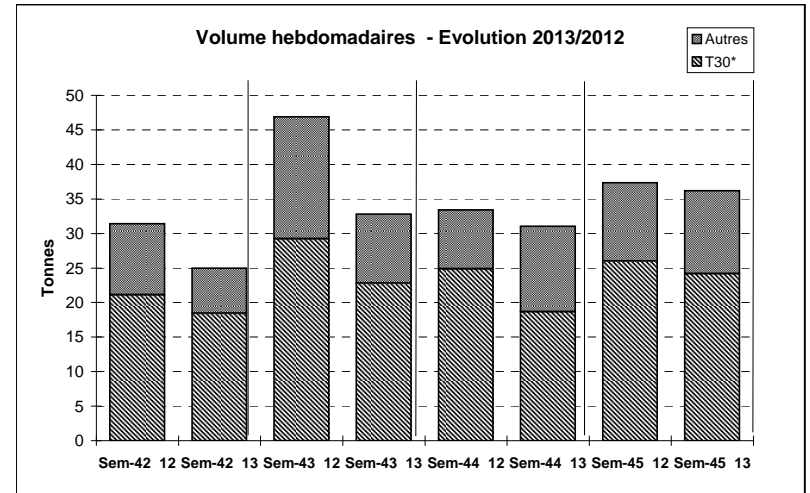


Suivi hebdomadaire des ventes en criée

JOUR	PRESENTATION		BOULOGNE	CHERBOURG	CONCARNEAU	DIEPPE	LE CROISIC	LE GUILVINEC	LES SABLES	PORT EN BESSI	ST BRIEUC	Toutes Criées		
lun-04-nov 2013	T30*	Ventes(kg)		26	220	8		5	788	172	18	4 557		
		Valeur(€)		93	1 677	78		27	6 960	1 292	133	25 154		
		P.M. (€/kg)		3,57	7,62	9,70		5,06	8,84	7,53	7,39	5,52		
		Retrait(kg)		20								1	175	
	Autre	Ventes		72	272	231			6	995	109	311	3 298	
		Valeur		210	3 495	3 206			114	15 393	1 392	2 587	36 761	
		P.M.		2,92	12,85	13,88			19,71	15,47	12,77	8,32	11,15	
		Retrait		29									40	
mar-05-nov 2013	T30*	Ventes		6	129	179			3	193	42	1	2 986	
		Valeur		50	871	1 368			11	2 118	283	2	13 070	
		P.M.		8,25	6,78	7,63			3,18	10,99	6,83	1,60	4,38	
		Retrait										1	104	
	Autre	Ventes		97		179				128	30	119	1 312	
		Valeur			1 040	2 488				2 059	314	1 029	11 974	
		P.M.			10,78	13,92				16,09	10,65	8,68	9,12	
		Retrait				1							7	
mer-06-nov 2013	T30*	Ventes		838	88			1	20	229	31		3 640	
		Valeur		6 240	517			3	115	2 111	281		17 325	
		P.M.		7,45	5,88			1,92	5,86	9,20	9,23		4,76	
		Retrait											77	
	Autre	Ventes		248	123				142	91	118	10	1 032	
		Valeur		2 963	1 235				994	743	1 868	139	9 928	
		P.M.		11,97	10,08				7,02	8,17	15,81	13,87	9,62	
		Retrait											30	
jeu-07-nov 2013	T30*	Ventes		698	67			3	877	49			3 269	
		Valeur		5 474	417			45	8 291	463			20 684	
		P.M.		7,84	6,23			13,44	9,45	9,54			6,33	
		Retrait											12	
	Autre	Ventes		139	97				44	1 035	35		1 580	
		Valeur		1 276	1 032				524	14 655	520		20 078	
		P.M.		9,18	10,70				11,96	14,15	15,07		12,70	
		Retrait											18	
ven-08-nov 2013	T30*	Ventes		2 581				102	54	1 610	18		5 997	
		Valeur		18 096				570	494	13 242	176		41 419	
		P.M.		7,01				5,58	9,17	8,22	9,78		6,91	
		Retrait											25	
	Autre	Ventes		1 141	32	41			329	83	856	17		3 502
		Valeur		8 470	572	700			2 820	937	10 003	269		34 395
		P.M.		7,42	17,88	17,26			8,56	11,23	11,69	15,81		9,82
		Retrait												
Cumul semaine	T30*	Ventes(kg)		7 532	310	402	8	281	85	3 697	310	19	24 185	
		Valeur (k€)		46 405	1 899	3 087	78	1 116	691	32 721	2 495	135		135 599
		P.M.(€/kg)		6,16	6,13	7,67	9,70	3,98	8,09	8,85	8,05	7,06		5,61
		Retrait (kg)		20								1		393
(samedi inclus)	Autre	Ventes(kg)		2 174	620	511		812	224	3 133	200	430	11 989	
		Valeur(k€)		16 305	7 374	7 294		6 236	2 317	43 978	2 633	3 617		122 741
		P.M.(€/kg)		7,50	11,90	14,28		7,68	10,35	14,04	13,17	8,42		10,24
		Retrait (kg)		29										96

Proportion T30\*/total de la semaine = 67%

T30\* = T30 + T31 + T32



	Cumul campagne 13		Cumul campagne 12		Evolution	
	T30*	Autre	T30*	Autre	T30*	Autre
Ventes (t)	520,3	483,7	962,4	689,5	-46%	-30%
Valeur (k€)	4 027,4	5 238,3	6 389,6	6 303,1	-37%	-17%
P.M. (€/kg)	7,74	10,83	6,64	9,14	17%	18%
Retrait (t)	7,7	4,0	9,0	4,2	-15%	-4%

du 31/12 au 09/11/2013

du 02/01 au 10/11/2012