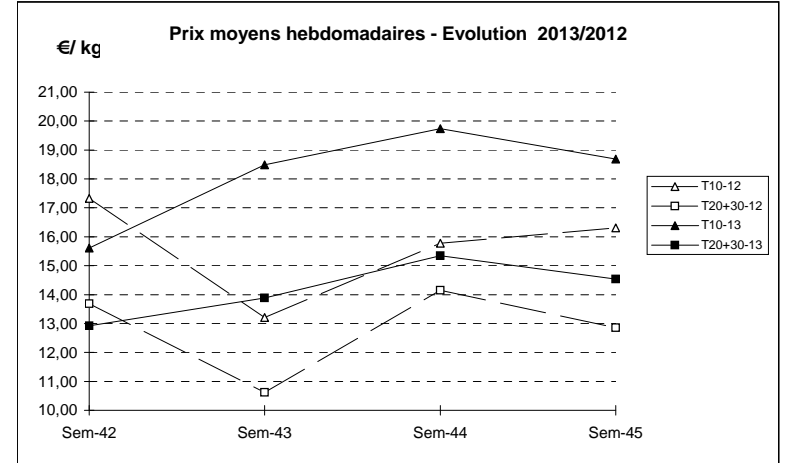
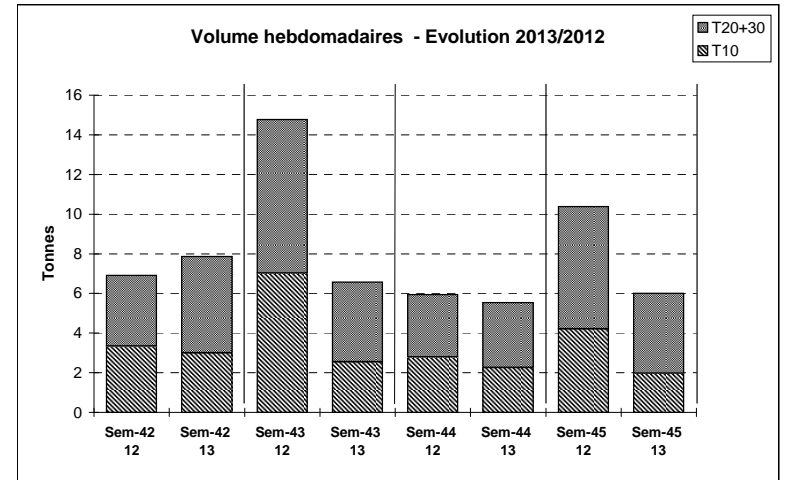


JOUR	PRESENTATION		AUDIERNE	CONCARNEAU	LE GUILVINEC	NOIRMOUTIER	QUIBERON	OLERON	ROYAN	LE D'YEU	Toutes Criées
lun-04-nov 2013	T10	Ventes (Kg)		33	168	688					1 091
		Valeur (€)		567	2 867	12 532					19 619
		P.M.		17,32	17,03	18,21					17,99
		Retrait (kg)									
	T20+30	Ventes		103	213	1 293					1 963
		Valeur		1 489	3 186	16 353					26 324
		P.M.		14,50	14,93	12,65					13,41
		Retrait									
mar-05-nov 2013	T10	Ventes		25	45	13					134
		Valeur		489	947	197					2 602
		P.M.		19,63	21,14	15,05					19,39
		Retrait									
	T20+30	Ventes		39	56	69					225
		Valeur		637	1 090	878					3 617
		P.M.		16,53	19,51	12,72					16,11
		Retrait									
mer-06-nov 2013	T10	Ventes		6	18	40					86
		Valeur		155	401	819					1 818
		P.M.		27,96	22,79	20,32					21,03
		Retrait									
	T20+30	Ventes		31	25	91					245
		Valeur		858	532	1 237					4 024
		P.M.		27,81	21,12	13,57					16,41
		Retrait									
jeu-07-nov 2013	T10	Ventes	70	44							114
		Valeur	1 860	1 032							2 892
		P.M.	26,61	23,58							25,45
		Retrait									
	T20+30	Ventes	36	221							300
		Valeur	746	4 242							5 747
		P.M.	20,84	19,20							19,15
		Retrait		0							0
ven-08-nov 2013	T10	Ventes	133	19	60	30					436
		Valeur	2 208	354	1 333	656					8 123
		P.M.	16,65	18,53	22,13	22,02					18,61
		Retrait									
	T20+30	Ventes	101	75	66	186					945
		Valeur	1 493	1 326	1 301	2 581					13 674
		P.M.	14,77	17,60	19,72	13,86					14,47
		Retrait									
Cumul semaine	T10	Ventes	203	211	291	771					1 973
		Valeur	4 068	4 037	5 547	14 204					36 858
		P.M.	20,09	19,10	19,07	18,42					18,68
		Retrait									
(samedi inclus)	T20+30	Ventes	137	742	361	1 639					4 031
		Valeur	2 239	12 542	6 110	21 049					58 608
		P.M.	16,35	16,90	16,95	12,84					14,54
		Retrait		0							0

Source RIC



	Cumul campagne 13		Cumul campagne 12		Evolution	
	T10	T20+30	T10	T20+30	T10	T20+30
Ventes (T)	163,8	248,5	189,8	250,6	-14%	-1%
Valeur (k€)	3 161,4	3 965,4	3 444,0	3 840,0	-8%	3%
P.M.	19,31	15,96	18,14	15,32	6%	4%
Retrait (T)	0,8	0,5	0,2	0,1	372%	625%

du 31/12 au 09/11/2013 du 02/01 au 10/11/2012