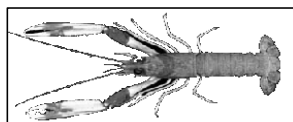


Date	Criée	St. Guénolé		Le Guilvinec		Loctudy		Lorient		Concarneau		Oléron		Le Croisic		Les Sables		Lesconil		TOUTES CRIEES			
	Présent.	glacée	glacée	glacée	glacée	glacée	glacée	glacée	glacée	glacée	glacée	glacée	glacée	glacée	glacée	glacée	glacée	glacée	glacée	glacée	glacée		
	Taille	T10	T20	T10	T20	T10	T20	T10	T20	T10	T20	T10	T20	T10	T20	T10	T20	T10	T20	T10	T20	Autres	
lun-04-nov 2013	Vol. (T)		0,02				0,0														0,0	0,1	
	Val. (k€)		0,3				0,1														0,4	1,1	
	P.M.		11,18				13,58														11,93	17,81	
	Ret. (Kg)																						
mar-05-nov 2013	Vol. (T)		0,0							0,0	0,15										0,0	0,2	0,1
	Val. (k€)		0,2							0,2	1,6										0,2	1,8	0,9
	P.M.		9,56							15,50	10,94										15,50	10,80	9,85
	Ret. (Kg)																						
mer-06-nov 2013	Vol. (T)							0,0	0,0												0,0	0,0	0,0
	Val. (k€)							0,3	0,0												0,3	0,0	0,3
	P.M.							17,97	5,30												17,97	5,30	18,64
	Ret. (Kg)								1													1	
jeu-07-nov 2013	Vol. (T)					0,0	0,2														0,0	0,2	0,0
	Val. (k€)					0,0	2,2														0,0	2,2	0,6
	P.M.					15,64	13,18														15,64	13,18	15,19
	Ret. (Kg)																						
ven-08-nov 2013	Vol. (T)			0,0									0,01								0,0	0,0	0,0
	Val. (k€)			0,5									0,1								0,5	0,1	0,6
	P.M.			21,19									17,40								21,19	17,40	14,6
	Ret. (Kg)																						
Cumul Semaine																							
Vol. (T)		0,0	0,0		0,0	0,2		0,0	0,0	0,0	0,1	0,0	0,0							0,1	0,4	0,4	
Val. (k€)		0,4	0,5		0,0	2,4		0,3	0,0	0,2	1,6	0,5	0,6							1,5	5,0	6,5	
P.M.		10,53	21,19		15,64	13,20		17,97	5,30	15,50	10,94	17,78	15,39							18,25	12,29	14,53	
Ret. (Kg)									1												1		



Données Campagnes

Production 2013 du 31/12/2012 au 09/11/2013

	St. Guérolé		Le Guilvinec		Loctudy		Lorient		Concarneau		Oléron		Le Croisic		Les Sables		Lesconil		TOUTES CRIEES		
	T10	T20	T10	T20	T10	T20	T10	T20	T10	T20	T10	T20	T10	T20	T10	T20	T10	T20	T10	T20	Autres
Vol. (T)	17,8	134,1	6,1	16,9	10,3	132,9	4,2	0,5	0,1	0,5	18,6	25,2	2,2	1,3	0,0	0,0			60,9	319,9	398,2
Val. (K€)	257,3	1 014,4	117,5	122,0	138,1	1 044,2	43,8	3,1	1,1	3,7	340,2	375,0	50,8	26,8	0,0	0,2			976,4	2 706,0	4 204,0
P.M.	14,47	7,56	19,23	7,22	13,36	7,86	10,37	6,26	12,17	8,10	18,31	14,86	23,43	20,39	11,00	12,27			16,04	8,46	10,56
Ret. (Kg)			1		3		31	33											35	35	634

Production 2012 du 02/01/2012 au 10/11/2012

	St. Guérolé		Le Guilvinec		Loctudy		Lorient		Concarneau		Oléron		Le Croisic		Les Sables		Lesconil		TOUTES CRIEES		
	T10	T20	T10	T20	T10	T20	T10	T20	T10	T20	T10	T20	T10	T20	T10	T20	T10	T20	T10	T20	Autres
Vol. (T)	19,5	117,8	2,5	10,0	12,7	124,3	0,4	0,7	0,3	1,2	21,7	28,7	4,0	0,5		0,0			62,7	291,0	438,2
Val. (K€)	257,5	838,0	71,9	72,7	184,5	992,5	6,3	7,2	3,8	8,7	395,3	418,6	84,8	8,6		0,2			1 032,6	2 451,7	4 449,1
P.M.	13,21	7,11	29,21	7,29	14,57	7,98	16,49	10,33	11,28	7,48	18,21	14,58	21,23	15,96		16,16			16,48	8,43	10,15
Ret. (Kg)								10				28								50	677

Evolution % - Production 2013/ 2012

	St. Guérolé		Le Guilvinec		Loctudy		Lorient		Concarneau		Oléron		Le Croisic		Les Sables		Lesconil		TOUTES CRIEES		
	T10	T20	T10	T20	T10	T20	T10	T20	T10	T20	T10	T20	T10	T20	T10	T20	T10	T20	T10	T20	Autres
Volume	-9	14	148	69	-18	7 x 11	-29	-73	-60	-14	-12	-46	143		62				-3	10	-9
Valeur	0	21	63	68	-25	5 x 7	-57	-71	-57	-14	-10	-40	x 3		23				-5	10	-6
P.M.	10	6	-34	-1	-8	-2	-37	-39	8	8	1	2	10	28	-24				-3	0	4
Retrait Kg								x 3		NS										-31	-6

Données des quatre semaines précédentes // Campagne actuelle - Campagne précédente

