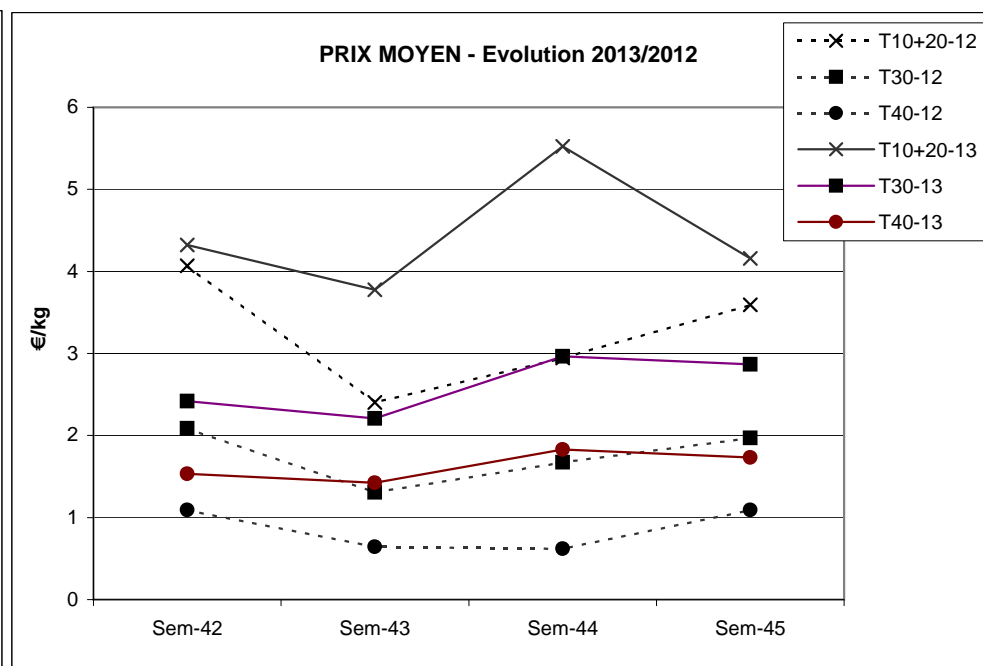
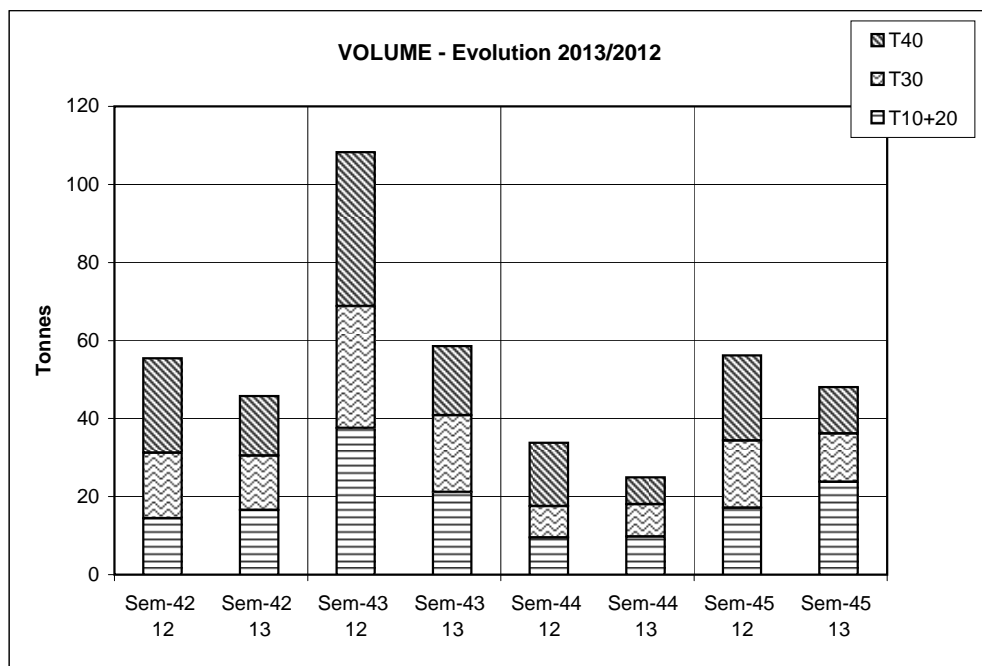


Criée	Jour	lun-4 nov 2013			mar-5 nov 2013			mer-6 nov 2013			jeu-7 nov 2013			ven-8 nov 2013			Cumul semaine		
		Taille	10+20	30	40	10+20	30	40	10+20	30	40	10+20	30	40	10+20	30	40	10+20	30
BOULOGNE	Ventes(kg)		48	30		11	21	81	129	328	37	118	356	44	382	119	320	991	914
	Valeur(€)		130	77		44	41	499	396	664	236	473	597	275	1 174	278	1 770	3 170	1 740
	P.M. (€/kg)		2,73	2,58		3,97	1,95	6,20	3,07	2,03	6,47	4,03	1,68	6,25	3,08	2,34	5,53	3,20	1,90
	Retrait(kg)		7																7
CHERBOURG	Ventes(kg)	28	96	60	441	416	660	58	75	57	25	44	44	100	46	28	651	675	849
	Valeur(€)	91	203	63	2 728	1 116	1 114	335	251	99	152	163	91	506	134	53	3 811	1 866	1 421
	P.M. (€/kg)	3,26	2,12	1,05	6,19	2,68	1,69	5,78	3,36	1,75	6,20	3,74	2,08	5,08	2,95	1,91	5,86	2,77	1,67
	Retrait(kg)																		
GRANVILLE	Ventes(kg)	900	1 111	1 192				6 481	2 830	2 594							7 380	3 941	3 786
	Valeur(€)	4 333	3 063	1 668				19 950	5 962	3 845							24 283	9 025	5 513
	P.M. (€/kg)	4,82	2,76	1,40				3,08	2,11	1,48							3,29	2,29	1,46
	Retrait(kg)																		
PORT en BESSIN	Ventes(kg)	277	924	1 128	138	386	506	53	170	387	84	268	598	35	215	250	586	1 963	2 869
	Valeur(€)	1 567	2 686	2 070	785	1 052	994	305	439	728	553	797	1 112	205	475	430	3 414	5 448	5 335
	P.M. (€/kg)	5,67	2,91	1,84	5,69	2,73	1,97	5,76	2,58	1,88	6,58	2,97	1,86	5,95	2,21	1,72	5,83	2,78	1,86
	Retrait(kg)																		
LA TURBALLE	Ventes(kg)	65	52	290	7	28					16	60	352	1 038	360	324	1 126	499	965
	Valeur(€)	407	151	407	48	110					132	258	625	5 587	1 570	763	6 174	2 089	1 795
	P.M. (€/kg)	6,30	2,90	1,40	6,70	3,97					8,33	4,31	1,78	5,38	4,36	2,36	5,48	4,18	1,86
	Retrait(kg)																		
ST GILLES	Ventes(kg)	20	23														20	23	
	Valeur(€)	114	112														114	112	
	P.M. (€/kg)	5,65	4,80														5,65	4,80	
	Retrait(kg)																		
TOTAL	Ventes(kg)	2 837	3 852	3 985	1 522	1 333	1 291	6 950	3 414	3 444	1 022	821	1 706	10 612	2 536	1 364	23 763	12 401	11 913
Toutes Criées	Valeur(€)	14 711	11 086	6 248	9 364	3 936	2 397	23 049	7 702	5 507	6 781	2 982	3 282	40 269	8 395	3 006	98 784	35 545	20 624
françaises	P.M. (€/kg)	5,19	2,88	1,57	6,15	2,95	1,86	3,32	2,26	1,60	6,64	3,63	1,92	3,79	3,31	2,20	4,16	2,87	1,73
	Retrait(kg)	25	39	1	15	4		9	2					1	1	7	50	53	8

	Cumul campagne actuelle			Cumul campagne précédente			Evolution		
	10+20	30	40	10+20	30	40	10+20	30	40
Ventes(T)	674	473	700	799	486	516	-16%	-3%	36%
Valeur(k€)	3 437	1 347	986	3 586	1 346	758	-4%	0%	30%
P.M. (€/kg)	5,10	2,85	1,41	4,49	2,77	1,47	14%	3%	-4%
Retrait(T)	1,5	1,0	7,8	8,8	1,0	2,0	-83%	1%	284%

du 31/12 au 09/11/2013 du 02/01 au 10/11/2012



Données RIC