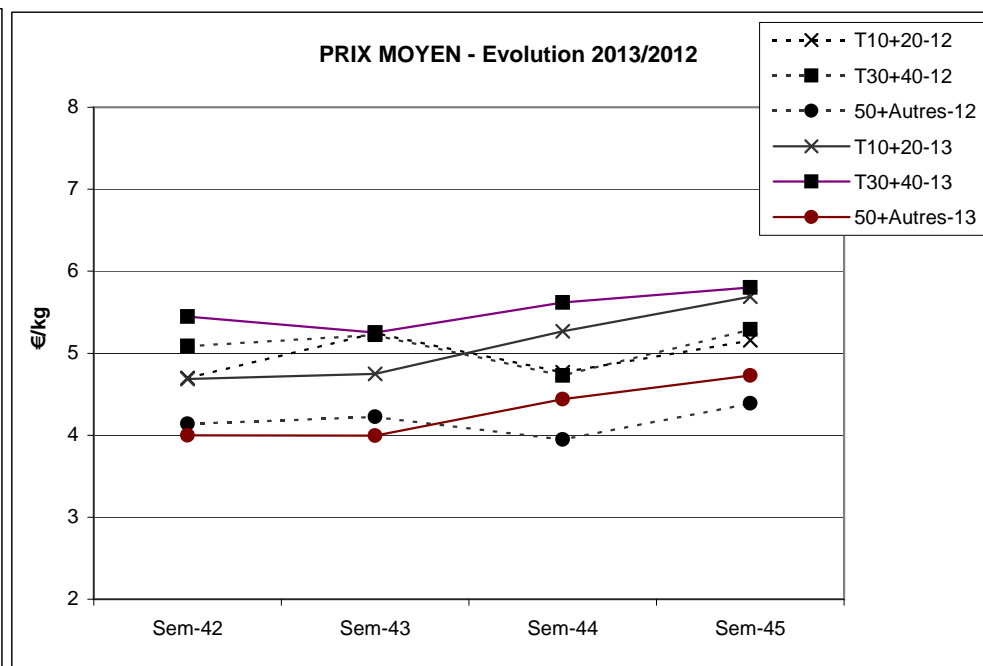
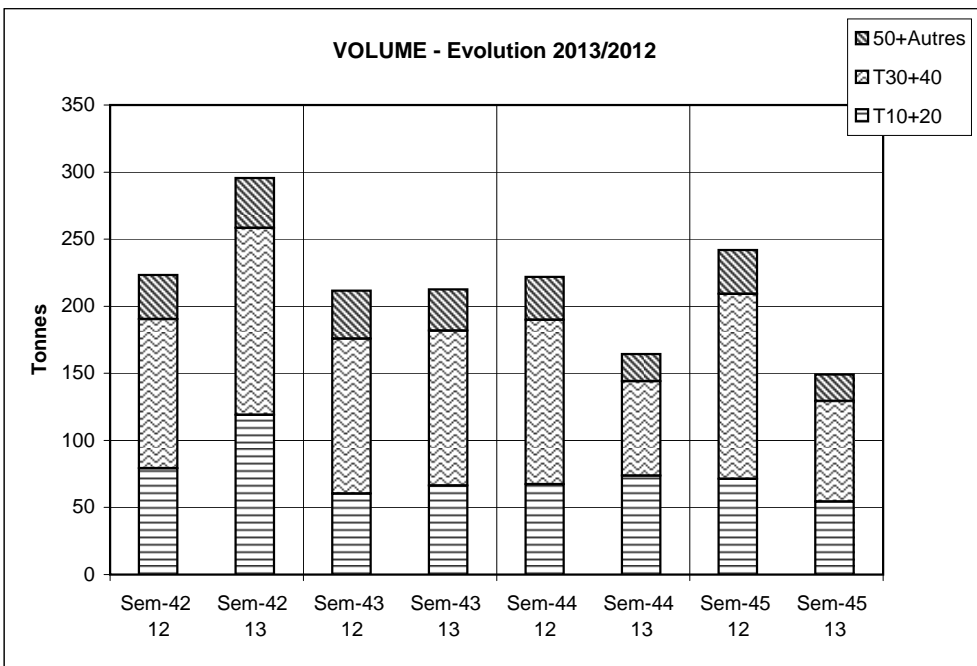


Criée	Jour	lun-4 nov 2013			mar-5 nov 2013			mer-6 nov 2013			jeu-7 nov 2013			ven-8 nov 2013			Cumul semaine			
		Taille	T10+20	T30+40	50+Autres	T10+20	T30+40	50+Autres	T10+20	T30+40	50+Autres	T10+20	T30+40	50+Autres	T10+20	T30+40	50+Autres	T10+20	T30+40	50+Autres
LE GUILVINEC	Ventes(kg)		4 998	9 905	2 423	2 977	5 372	2 170	1 550	3 957	1 828	2 701	5 408	844	10 425	9 472	3 428	22 650	34 114	10 694
	Valeur(€)		27 689	55231	10754,9	17 401	30509,9	9893,49	9 235	23030,6	8817,57	16 982	32741,9	4771,63	61 481	59449	17963,4	132 788	200962	52201
	P.M. (€/kg)		5,54	5,58	4,44	5,85	5,68	4,56	5,96	5,82	4,82	6,29	6,05	5,65	5,90	6,28	5,24	5,86	5,89	4,88
	Retrait(kg)																			
CONCARNEAU	Ventes(kg)		635	3 113	947	991	672	324		6	4	248	26	13	60		71	2 161	4 403	1 711
	Valeur(€)		3 524	17 218	3 951	5 359	3 613	1 160		39	26	1 584	162	78	355		415	12 196	24 808	7 461
	P.M. (€/kg)		5,55	5,53	4,17	5,41	5,38	3,58		6,26	6,02	6,39	6,16	6,02	5,87		5,87	5,64	5,63	4,36
	Retrait(kg)																			
LOCTUDY	Ventes(kg)		269	810	215							43	1 005	791			8	312	1 815	1 014
	Valeur(€)		1 439	4 589	950							276	6 206	3 996			42	1 715	10 795	4 989
	P.M. (€/kg)		5,35	5,67	4,42							6,42	6,17	5,05			4,99	5,50	5,95	4,92
	Retrait(kg)																			
ST GUENOLE	Ventes(kg)		517	2 089	896	71	1 416	844	441	1 353	288	223	96	10	20	5	17	1 272	4 960	2 055
	Valeur(€)		2 845	11 693	4 194	406	7 920	3 904	2 437	7 784	1 394	1 358	626	64	107	27	87	7 153	28 051	9 644
	P.M. (€/kg)		5,51	5,60	4,68	5,73	5,59	4,62	5,53	5,75	4,85	6,09	6,51	6,40	5,29	5,17	5,18	5,63	5,66	4,69
	Retrait(kg)																			
ROSCOFF	Ventes(kg)		774	316	105	1 614	1 058	290	87	294	148	562	607	136	371	757	167	3 408	3 032	846
	Valeur(€)		4 167	1 767	423	9 439	6 073	1 283	485	1 639	692	3 297	3 651	640	2 185	4 524	799	19 573	17 654	3 837
	P.M. (€/kg)		5,38	5,59	4,02	5,85	5,74	4,42	5,60	5,57	4,67	5,87	6,01	4,72	5,89	5,97	4,79	5,74	5,82	4,54
	Retrait(kg)																			
LORIENT	Ventes(kg)		1 879	4 725	335	8			3 126	8 045	306	630	1 396	17	108	101	35	5 959	14 624	787
	Valeur(€)		9 124	25 950	771	38			16 325	45 886	1 501	3 464	7 909	130	754	854	254	30 893	82 952	3 239
	P.M. (€/kg)		4,86	5,49	2,30	4,74			5,22	5,70	4,90	5,49	5,66	7,61	7,00	8,43	7,27	5,18	5,67	4,12
	Retrait(kg)																			
TOTAL	Ventes(kg)		20 372	27 451	6 220	12 063	12 975	4 742	5 545	14 157	2 768	4 769	8 894	1 923	11 072	10 388	3 775	54 346	74 873	19 895
Toutes Criées	Valeur(€)		112 410	153 569	26 891	68 864	74 457	21 220	30 280	81 096	13 266	29 010	53 302	10 184	65 344	65 214	19 968	309 149	434 298	94 061
françaises hors	P.M. (€/kg)		5,52	5,59	4,32	5,71	5,74	4,47	5,46	5,73	4,79	6,08	5,99	5,30	5,90	6,28	5,29	5,69	5,80	4,73
Méditerranée	Retrait(kg)			1,9	72,6	34,1	76,3	43,7		24,5								34,1	102,7	116,3

Criée	Jour	lun-4 nov 2013			mar-5 nov 2013			mer-6 nov 2013			jeu-7 nov 2013			ven-8 nov 2013			Cumul semaine			
		Taille	T10+20	T30+40	50+Autres	T10+20	T30+40	50+Autres	T10+20	T30+40	50+Autres	T10+20	T30+40	50+Autres	T10+20	T30+40	50+Autres	T10+20	T30+40	50+Autres
SETE	Ventes(kg)		50	543	400	58	367	302	24	227	271	13	291	229				144	1 427	1 202
	Valeur(€)		380	3 614	3 228	403	2 310	2 431	169	1 420	2 137	110	1 894	1 870				1 062	9 237	9 666
	P.M. (€/kg)		7,55	6,66	8,08	6,99	6,30	8,04	7,14	6,25	7,88	8,60	6,51	8,16				7,35	6,47	8,04
	Retrait(kg)																			

TOUTES CRIEES FRANCAISES HORS MEDITERRANEE

	Cumul campagne actuelle du 31/12 au 09/11/2013				Cumul campagne précédente du 02/01 au 10/11/2012				Evolution			
	T10+20	T30+40	50+Autres	Total	T10+20	T30+40	50+Autres	Total	T10+20	T30+40	50+Autres	Total
Ventes(T)	4 053	5 883	1 491	11 427	3 529	6 393	1 671	11 593	15%	-8%	-11%	-1%
Valeur(k€)	20 751	29 538	6 132	56 421	18 461	31 893	6 742	57 096	12%	-7%	-9%	-1%
P.M. (€/kg)	5,12	5,02	4,11	4,94	5,23	4,99	4,04	4,93	-2%	1%	2%	0%
Retrait(T)	27,9	11,9	6,8	46,6	29,8	11,6	6,6	47,9	-6%	3%	4%	-3%



Données RIC