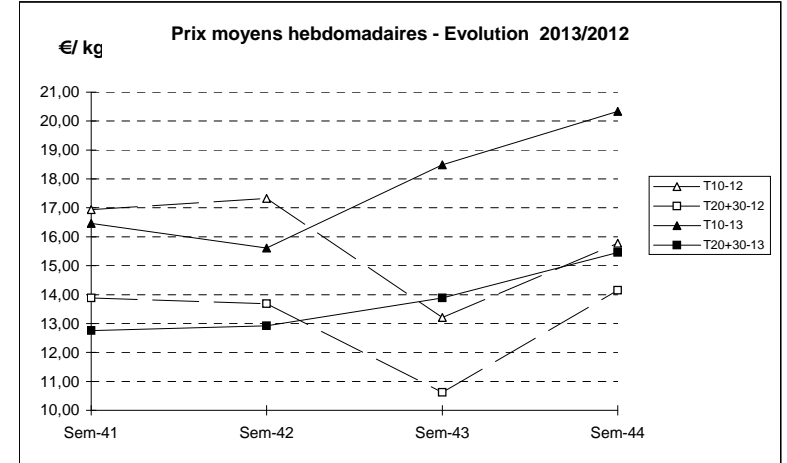
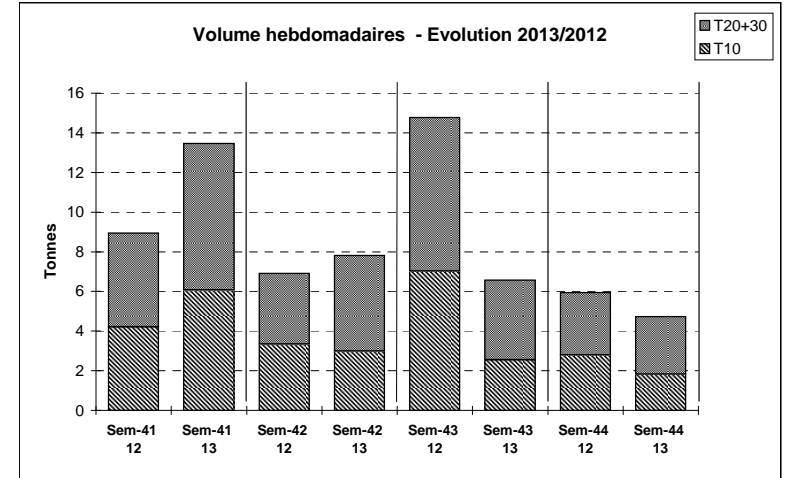


JOUR	PRESENTATION		AUDIERNE	CONCARNEAU	LE GUILVINEC	NOIRMOUTIER	QUIBERON	OLERON	ROYAN	LE D'YEU	Toutes Criées
lun-28-oct 2013	T10	Ventes (Kg)	25		83	372			21		614
		Valeur (€)	535		1 709	8 480			233		13 157
		P.M.	21,25		20,54	22,78			10,93		21,42
		Retrait (kg)									
	T20+30	Ventes	2		80	887			16		1 228
		Valeur	31		1 487	13 199			190		18 788
		P.M.	16,50		18,68	14,87			11,99		15,30
		Retrait									
mar-29-oct 2013	T10	Ventes		46							105
		Valeur		1 087							2 113
		P.M.		23,49							20,13
		Retrait									
	T20+30	Ventes		73							269
		Valeur		1 213							4 366
		P.M.		16,72							16,25
		Retrait									
mer-30-oct 2013	T10	Ventes		16	8	82					170
		Valeur		383	209	1 679					3 643
		P.M.		23,58	25,63	20,42					21,47
		Retrait									
	T20+30	Ventes		18	10	84					166
		Valeur		342	163	1 264					2 720
		P.M.		18,82	15,89	15,02					16,36
		Retrait									
jeu-31-oct 2013	T10	Ventes		76	358	342					932
		Valeur		1 621	7 587	5 675					18 124
		P.M.		21,21	21,22	16,58					19,44
		Retrait									
	T20+30	Ventes		233	267	569			2		1 254
		Valeur		3 930	4 561	7 844			18		19 197
		P.M.		16,84	17,10	13,78			9,32		15,31
		Retrait									
ven-01-nov 2013	T10	Ventes									
		Valeur									
		P.M.									
		Retrait									
	T20+30	Ventes									
		Valeur									
		P.M.									
		Retrait									
Cumul semaine	T10	Ventes	25	139	449	797			21		1 821
		Valeur	535	3 091	9 506	15 833			233		37 037
		P.M.	21,25	22,25	21,18	19,88			10,93		20,33
		Retrait									
	T20+30	Ventes	2	324	357	1 541			18		2 916
Valeur	31	5 484	6 211	22 306			207		45 071		
P.M.	16,50	16,92	17,42	14,48			11,71		15,45		
Retrait											
(samedi inclus)	T10	Ventes									
		Valeur									
		P.M.									
		Retrait									
	T20+30	Ventes									
Valeur											
P.M.											
Retrait											

Source RIC



	Cumul campagne 13		Cumul campagne 12		Evolution	
	T10	T20+30	T10	T20+30	T10	T20+30
Ventes (T)	161,3	244,1	185,6	244,4	-13%	0%
Valeur (k€)	3 116,9	3 901,0	3 375,3	3 760,7	-8%	4%
P.M.	19,32	15,98	18,18	15,39	6%	4%
Retrait (T)	0,8	0,5	0,2	0,1	372%	636%

du 31/12 au 02/11/2013 du 02/01 au 03/11/2012