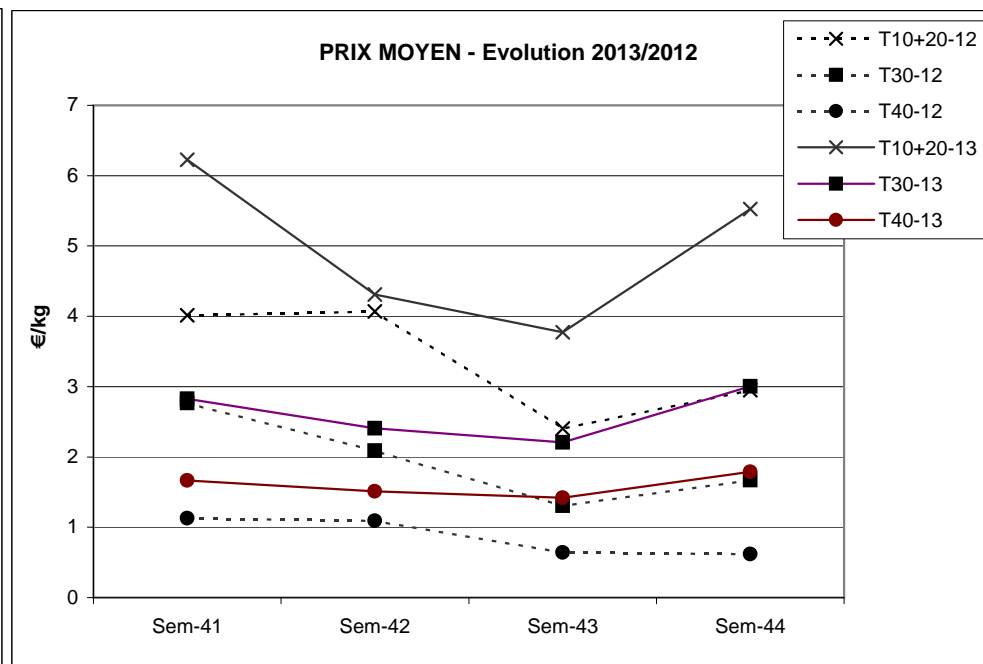
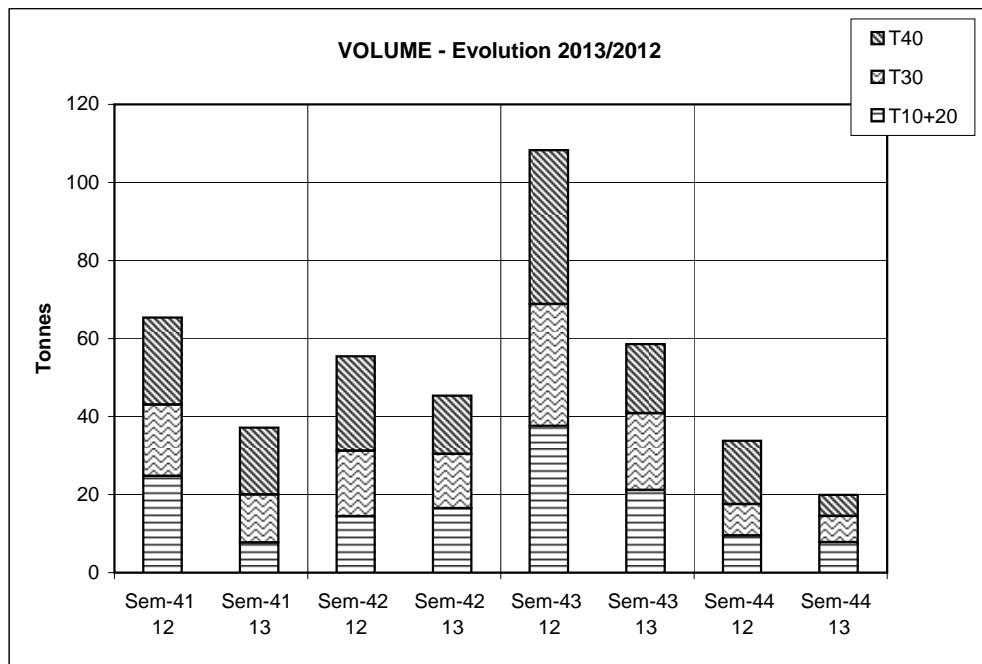


Criée	Jour	lun-28 oct 2013			mar-29 oct 2013			mer-30 oct 2013			jeu-31 oct 2013			ven-1 nov 2013			Cumul semaine		
		Taille	10+20	30	40	10+20	30	40	10+20	30	40	10+20	30	40	10+20	30	40	10+20	30
BOULOGNE	Ventes(kg)		2					26	109	164							26	111	164
	Valeur(€)		5					152	326	391							152	331	391
	P.M. (€/kg)		2,00					5,84	3,00	2,39							5,84	2,98	2,39
	Retrait(kg)		9	10														9	10
CHERBOURG	Ventes(kg)	107	149	211	53	158	217	26	139	241	24	68	73				210	512	742
	Valeur(€)	505	410	354	266	479	376	164	487	462	151	250	148				1 087	1 626	1 339
	P.M. (€/kg)	4,72	2,76	1,68	5,03	3,04	1,74	6,45	3,52	1,92	6,28	3,71	2,02				5,19	3,18	1,81
	Retrait(kg)																		
GRANVILLE	Ventes(kg)	222	286	255	158	201	108										380	487	363
	Valeur(€)	1 141	702	336	659	483	156										1 801	1 185	493
	P.M. (€/kg)	5,14	2,46	1,32	4,17	2,40	1,45										4,74	2,44	1,36
	Retrait(kg)																		
PORT en BESSIN	Ventes(kg)	73	193	266	29	141	491	9	59	194							111	392	951
	Valeur(€)	373	518	389	191	413	903	81	186	372							645	1 117	1 664
	P.M. (€/kg)	5,11	2,69	1,46	6,70	2,93	1,84	8,95	3,18	1,92							5,83	2,85	1,75
	Retrait(kg)																		
LA TURBALLE	Ventes(kg)	451	483	578				631	279	224	221	215	374				1 303	977	1 177
	Valeur(€)	2 669	1 585	1 201				3 570	963	489	1 363	756	703				7 602	3 305	2 393
	P.M. (€/kg)	5,92	3,28	2,08				5,66	3,45	2,18	6,16	3,53	1,88				5,83	3,38	2,03
	Retrait(kg)																		
ST GILLES	Ventes(kg)	62	35	9				29			29		18				120	35	26
	Valeur(€)	337	143	12				200			157		34				694	143	46
	P.M. (€/kg)	5,44	4,13	1,36				6,90			5,48		1,93				5,80	4,13	1,74
	Retrait(kg)																		
TOTAL	Ventes(kg)	2 744	2 586	2 632	1 569	1 581	921	1 762	1 196	1 033	1 687	1 374	818				7 761	6 738	5 403
Toutes Criées	Valeur(€)	14 655	7 331	4 383	7 735	4 779	1 554	10 750	4 055	2 120	9 741	4 088	1 616				42 880	20 253	9 674
françaises	P.M. (€/kg)	5,34	2,84	1,67	4,93	3,02	1,69	6,10	3,39	2,05	5,78	2,97	1,98				5,52	3,01	1,79
	Retrait(kg)		17	98		2		3	0			21					3	40	98

	Cumul campagne actuelle			Cumul campagne précédente			Evolution		
	10+20	30	40	10+20	30	40	10+20	30	40
Ventes(T)	648	459	687	782	469	495	-17%	-2%	39%
Valeur(k€)	3 326	1 306	961	3 525	1 312	734	-6%	0%	31%
P.M. (€/kg)	5,13	2,85	1,40	4,51	2,80	1,48	14%	2%	-6%
Retrait(T)	1,4	0,9	7,8	8,8	1,0	2,0	-84%	-11%	286%

du 31/12 au 02/11/2013 du 02/01 au 03/11/2012



Données RIC