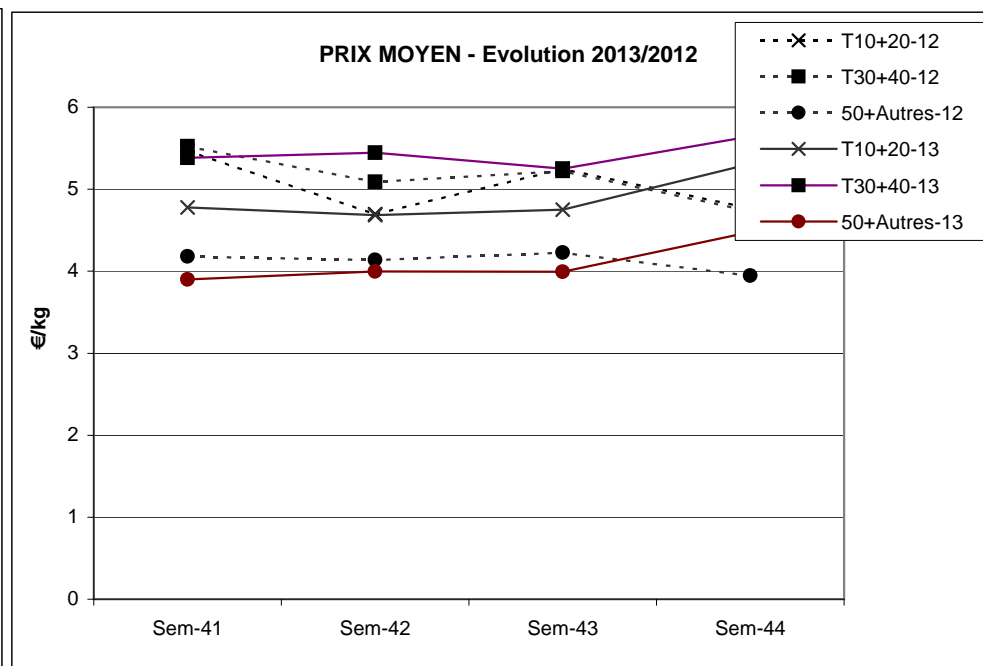
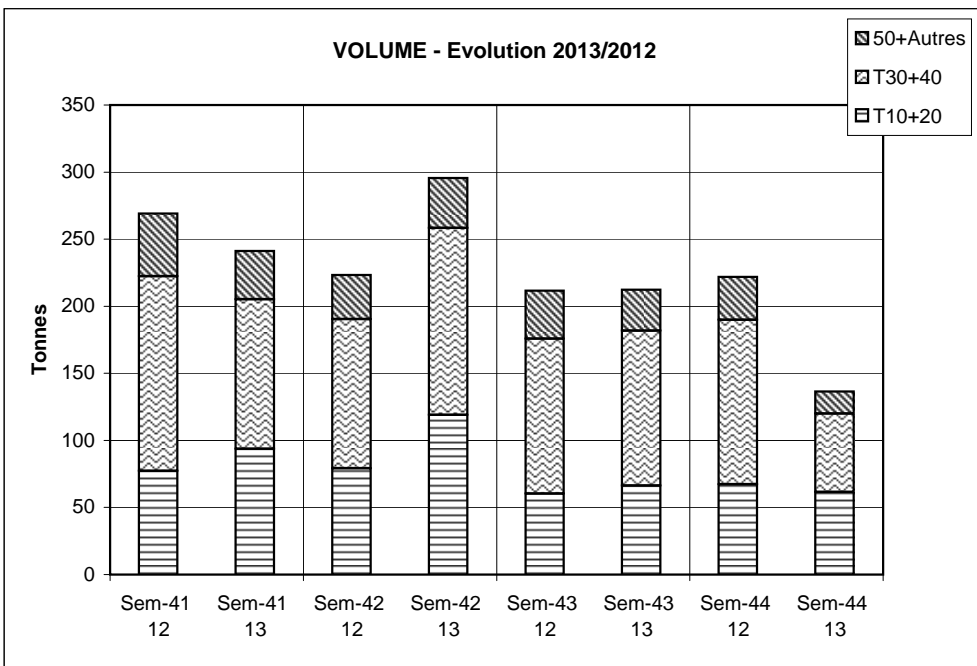


Criée	Jour	lun-28 oct 2013			mar-29 oct 2013			mer-30 oct 2013			jeu-31 oct 2013			ven-1 nov 2013			Cumul semaine			
		Taille	T10+20	T30+40	50+Autres	T10+20	T30+40	50+Autres	T10+20	T30+40	50+Autres	T10+20	T30+40	50+Autres	T10+20	T30+40	50+Autres	T10+20	T30+40	50+Autres
LE GUILVINEC	Ventes(kg)		7 724	7 107	2 382	4 499	6 019	2 164	7 947	7 487	1 243	4 895	5 225	1 893				25 065	25 838	7 682
	Valeur(€)		37 939	41275,8	11479,7	23 989	33107	9445,37	40 416	40685,9	6026,74	24 788	29575,5	7390,22				127 132	144644	34342
	P.M. (€/kg)		4,91	5,81	4,82	5,33	5,50	4,36	5,09	5,43	4,85	5,06	5,66	3,90				5,07	5,60	4,47
	Retrait(kg)																			
CONCARNEAU	Ventes(kg)		30	117	110	1 116	1 060	394	18	20	17	737	487	497				1 902	1 684	1 018
	Valeur(€)		162	623	460	5 685	5 450	1 485	96	111	82	4 995	3 149	2 214				10 938	9 333	4 241
	P.M. (€/kg)		5,37	5,35	4,18	5,09	5,14	3,77	5,28	5,51	4,95	6,78	6,47	4,45				5,75	5,54	4,17
	Retrait(kg)																			
LOCTUDY	Ventes(kg)		116	727	190	1 736	2 700	671	219	518	139	35	340	265				2 106	4 285	1 265
	Valeur(€)		590	3 830	782	9 180	14 176	2 850	1 099	2 792	643	190	1 866	1 170				11 059	22 664	5 445
	P.M. (€/kg)		5,09	5,27	4,12	5,29	5,25	4,25	5,02	5,39	4,62	5,49	5,49	4,42				5,25	5,29	4,30
	Retrait(kg)																			
ST GUENOLE	Ventes(kg)		258	937	249	192	1 834	596	57	36	23	343	1 891	389				850	4 698	1 258
	Valeur(€)		1 269	4 998	1 185	1 020	9 476	2 626	303	198	132	1 812	10 360	1 733				4 405	25 031	5 675
	P.M. (€/kg)		4,92	5,34	4,76	5,31	5,17	4,41	5,34	5,46	5,65	5,28	5,48	4,45				5,18	5,33	4,51
	Retrait(kg)																			
ROSCOFF	Ventes(kg)		9 884	4 935	536	696	596	157	247	689	270	6 195	5 174	1 447				17 022	11 394	2 410
	Valeur(€)		55 009	29 511	2 383	3 951	3 482	777	1 377	3 809	1 180	34 713	29 709	5 585				95 050	66 510	9 925
	P.M. (€/kg)		5,57	5,98	4,45	5,68	5,84	4,95	5,57	5,53	4,37	5,60	5,74	3,86				5,58	5,84	4,12
	Retrait(kg)											6								6
LORIENT	Ventes(kg)		228	824	34	53	89	85	1 141	2 861	198	179	241	101				1 600	4 015	419
	Valeur(€)		1 145	4 441	182	307	518	380	5 562	15 602	1 038	1 175	1 707	618				8 189	22 269	2 218
	P.M. (€/kg)		5,02	5,39	5,30	5,84	5,82	4,47	4,88	5,45	5,24	6,57	7,09	6,11				5,12	5,55	5,30
	Retrait(kg)											11,38		9,6				11,38		9,6
TOTAL	Ventes(kg)		24 383	16 361	4 240	11 683	14 696	4 850	12 742	12 735	2 284	12 740	14 588	5 101				61 549	58 380	16 476
Toutes Criées	Valeur(€)		129 623	95 797	20 772	61 629	80 387	20 894	65 795	69 380	10 669	69 830	84 048	21 410				326 878	329 612	73 745
françaises hors	P.M. (€/kg)		5,32	5,86	4,90	5,27	5,47	4,31	5,16	5,45	4,67	5,48	5,76	4,20				5,31	5,65	4,48
Méditerranée	Retrait(kg)					71,7			8,6	44,7	23,2	11,38		9,6				91,68	44,7	32,8

Criée	Jour	lun-28 oct 2013			mar-29 oct 2013			mer-30 oct 2013			jeu-31 oct 2013			ven-1 nov 2013			Cumul semaine			
		Taille	T10+20	T30+40	50+Autres	T10+20	T30+40	50+Autres	T10+20	T30+40	50+Autres	T10+20	T30+40	50+Autres	T10+20	T30+40	50+Autres	T10+20	T30+40	50+Autres
SETE	Ventes(kg)		135	493	259													135	493	259
	Valeur(€)		1 070	2 956	2 073													1 070	2 956	2 073
	P.M. (€/kg)		7,90	6,00	8,01													7,90	6,00	8,01
	Retrait(kg)																			

TOUTES CRIEES FRANCAISES HORS MEDITERRANEE

	Cumul campagne actuelle du 31/12 au 02/11/2013				Cumul campagne précédente du 02/01 au 03/11/2012				Evolution			
	T10+20	T30+40	50+Autres	Total	T10+20	T30+40	50+Autres	Total	T10+20	T30+40	50+Autres	Total
Ventes(T)	3 986	5 796	1 467	11 249	3 458	6 255	1 638	11 351	15%	-7%	-10%	-1%
Valeur(k€)	20 377	29 035	6 021	55 433	18 093	31 164	6 598	55 855	13%	-7%	-9%	-1%
P.M. (€/kg)	5,11	5,01	4,10	4,93	5,23	4,98	4,03	4,92	-2%	1%	2%	0%
Retrait(T)	27,7	11,7	6,7	46,1	29,7	11,5	6,6	47,9	-7%	1%	2%	-4%



Données RIC