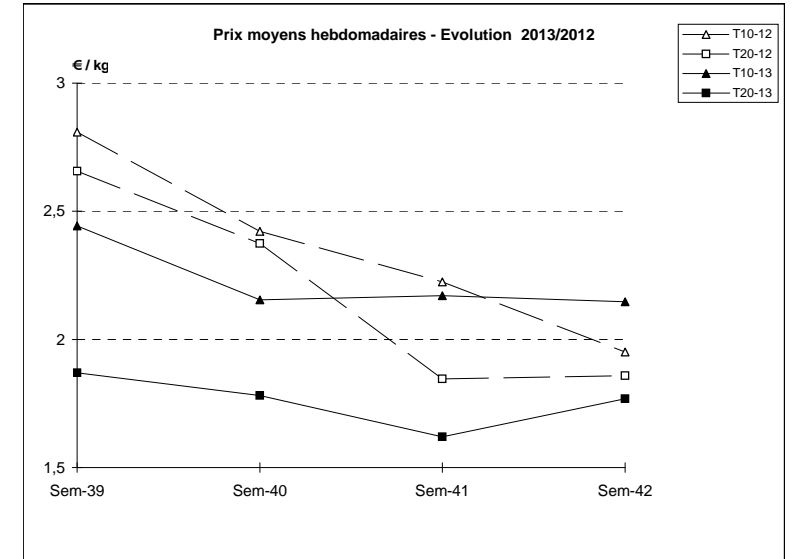
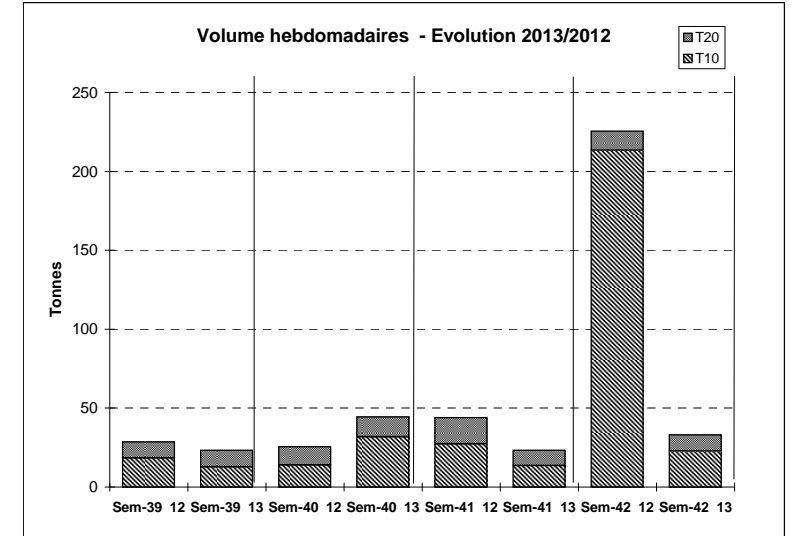


JOUR	PRESENTATION		GRANVILLE	ROSCOFF	BREST	CONCARNEAU	LORIENT	QUIBERON	LE CROISIC	ILE D'YEU	OLERON	Toutes Criées	
lun-14-oct 2013	T10	Ventes(kg)	8		775						72	2 306	
		Valeur(€)	9		1 556						190	4 309	
		P.M. (€/kg)	1,08		2,01						2,65	1,87	
		Retrait(kg)											32
	T20	Ventes	16	9	257	12							529
		Valeur	31	12	565	20							1 355
		P.M.	1,95	1,46	2,20	1,69							2,56
		Retrait											
mar-15-oct 2013	T10	Ventes	121	116			287				68	2 006	
		Valeur	245	405			883				129	4 283	
		P.M.	2,03	3,49			3,08				1,90	2,14	
		Retrait											10
	T20	Ventes	109	10			353				39		1 158
		Valeur	237	19			680				50		2 429
		P.M.	2,18	1,85			1,93				1,29		2,10
		Retrait											29
mer-16-oct 2013	T10	Ventes	134	3 445	2 231	64	928	68	403		158	7 690	
		Valeur	261	6 566	4 475	136	2 254	160	861		403	15 626	
		P.M.	1,95	1,91	2,01	2,14	2,43	2,36	2,14		2,55	2,03	
		Retrait				7	123		204				444
	T20	Ventes	130	30	830	38	697	94	620		6		2 591
		Valeur	268	67	1 766	49	1 066	119	736		9		4 346
		P.M.	2,06	2,23	2,13	1,31	1,53	1,27	1,19		1,45		1,68
		Retrait				8	28		38				93
jeu-17-oct 2013	T10	Ventes	110	3 360	433	6	266		589		90	7 007	
		Valeur	225	8 634	861	11	610		1 305		236	15 755	
		P.M.	2,04	2,57	1,99	1,77	2,30		2,22		2,63	2,25	
		Retrait						1	25				180
	T20	Ventes	108	14	256	5	266		401		11		1 582
		Valeur	195	32	345	6	419		586		21		2 758
		P.M.	1,80	2,29	1,35	1,18	1,58		1,46		1,82		1,74
		Retrait					17						70
ven-18-oct 2013	T10	Ventes	242			76	1 162	64			132	2 247	
		Valeur	609			317	2 487	128			327	5 034	
		P.M.	2,52			4,18	2,14	2,01			2,49	2,24	
		Retrait					44				8	290	
	T20	Ventes	672			293	1 038	68			81		2 584
		Valeur	1 359			594	1 488	77			138		4 490
		P.M.	2,02			2,03	1,43	1,12			1,71		1,74
		Retrait					78	25					133
Cumul semaine	T10	Ventes(kg)	615	6 921	3 439	200	3 232	196	1 675		539	22 668	
		Valeur(k€)	1 348	15 605	6 893	689	7 836	486	3 681		1 334	48 596	
		P.M.(€/kg)	2,19	2,25	2,00	3,45	2,42	2,48	2,20		2,48	2,14	
		Retrait(kg)				7	167	1	623		8	1 351	
(samedi inclus)	T20	Ventes(kg)	1 035	63	1 343	431	3 245	309	1 745		148	10 316	
		Valeur(k€)	2 090	130	2 677	901	5 041	431	2 269		237	18 247	
		P.M.(€/kg)	2,02	2,08	1,99	2,09	1,55	1,39	1,30		1,60	1,77	
		Retrait(kg)				8	123	25	226				513

Proportion T10/total de la semaine = 69%



	Cumul campagne 13		Cumul campagne 12		Evolution	
	T10	T20	T10	T20	T10	T20
Ventes (t)	1 045,9	315,4	1 357,8	424,8	-23%	-26%
Valeur (k€)	2 490,1	712,2	3 165,8	981,7	-21%	-27%
P.M. (€/kg)	2,38	2,26	2,33	2,31	2%	-2%
Retrait (t)	5,8	8,6	5,6	17,5	3%	-51%

du 31/12 au 19/10/2013 du 02/01 au 20/10/2012