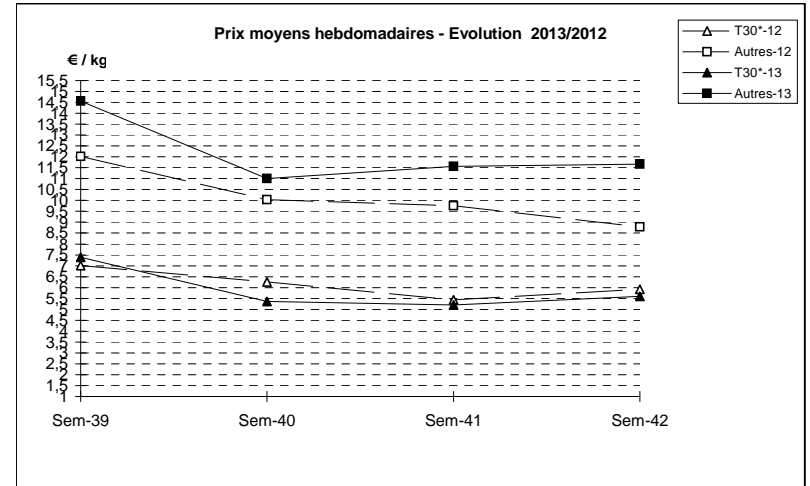
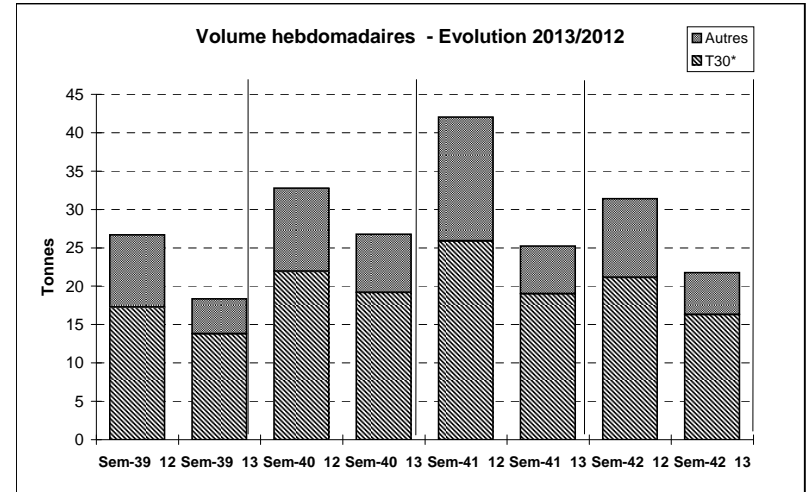


Suivi hebdomadaire des ventes en criée

JOUR	PRESENTATION		BOULOGNE	CHERBOURG	CONCARNEAU	DIEPPE	LE CROISIC	LE GUILVINEC	LES SABLES	PORT EN BESSI	ST BRIEUC	Toutes Criées
lun-14-oct 2013	T30*	Ventes(kg)	24	5	39			31	127	46		3 486
		Valeur(€)	188	39	348			346	1 016	433		19 723
		P.M. (€/kg)	7,84	8,64	9,02			11,09	8,01	9,52		5,66
		Retrait(kg)										
	Autre	Ventes	56	4	88			69		92		991
		Valeur	490	70	1 242			1 053		1 120		13 770
		P.M.	8,75	17,84	14,12			15,36		12,18		13,90
												28
mar-15-oct 2013	T30*	Ventes	266	43	10			8	43	1		2 243
		Valeur	2 233	342	112			21	572	13		10 550
		P.M.	8,40	7,95	11,76			2,69	13,29	12,50		4,70
		Retrait										
	Autre	Ventes	93	62	60			2				893
		Valeur	811	783	1 024			40				11 378
		P.M.	8,77	12,74	17,11			17,16				12,74
												40
mer-16-oct 2013	T30*	Ventes	512	49		20		26	55	49		3 075
		Valeur	4 442	385		156		157	581	422		15 438
		P.M.	8,68	7,93		7,81		6,10	10,62	8,57		5,02
		Retrait										
	Autre	Ventes	242	293	47		9	38	19	35		1 233
		Valeur	1 741	4 471	807		118	518	280	387		15 694
		P.M.	7,19	15,29	17,22		13,70	13,56	14,90	11,18		12,73
												58
jeu-17-oct 2013	T30*	Ventes	164	10	14				56	31		2 581
		Valeur	1 277	60	235				543	250		13 102
		P.M.	7,79	5,99	16,38				9,73	8,19		5,08
		Retrait										
	Autre	Ventes	112	35	29		4	21	39	36		730
		Valeur	1 059	494	519		62	210	421	445		8 080
		P.M.	9,50	14,12	18,07		14,40	10,06	10,76	12,36		11,06
												184
ven-18-oct 2013	T30*	Ventes	1 152	15				11	355	33		3 736
		Valeur	7 918	112				75	3 870	293		21 824
		P.M.	6,87	7,48				6,89	10,90	9,01		5,84
		Retrait										
	Autre	Ventes	253	51					73	6		953
		Valeur	2 022	778					1 093	89		9 224
		P.M.	7,98	15,25					14,95	14,88		9,68
												30
Cumul semaine	T30*	Ventes(kg)	3 237	121	62	20		76	635	159		16 326
		Valeur (k€)	26 106	938	695	156		599	6 581	1 410		91 387
		P.M.(€/kg)	8,06	7,75	11,13	7,81		7,91	10,36	8,89		5,60
		Retrait (kg)										
(samedi inclus)	Autre	Ventes(kg)	1 251	444	223		15	130	131	169		5 416
		Valeur(k€)	9 599	6 596	3 592		214	1 821	1 794	2 042		63 132
		P.M.(€/kg)	7,67	14,86	16,08		14,16	14,01	13,69	12,11		11,66
		Retrait (kg)										

Proportion T30\*/total de la semaine = 75%

T30\* = T30 + T31 + T32



	Cumul campagne 13		Cumul campagne 12		Evolution	
	T30*	Autre	T30*	Autre	T30*	Autre
Ventes (t)	451,8	448,0	882,3	651,9	-49%	-31%
Valeur (k€)	3 662,7	4 903,4	5 996,7	5 964,6	-39%	-18%
P.M. (€/kg)	8,11	10,94	6,80	9,15	19%	20%
Retrait (t)	2,9	1,9	5,8	3,4	-50%	-45%

du 31/12 au 19/10/2013

du 02/01 au 20/10/2012