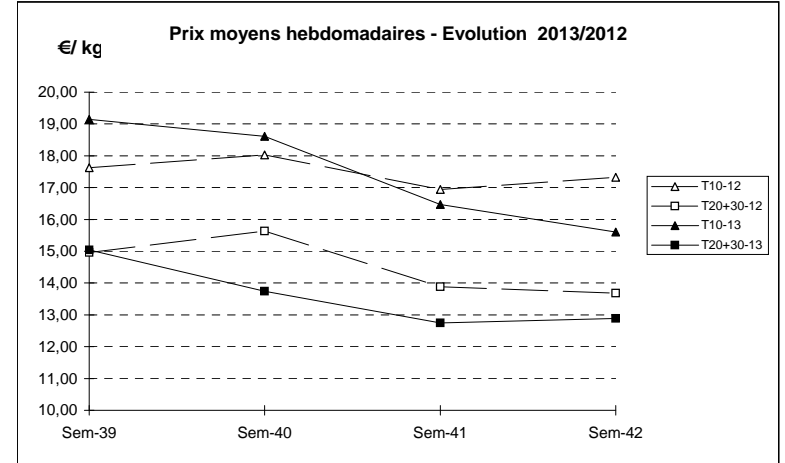
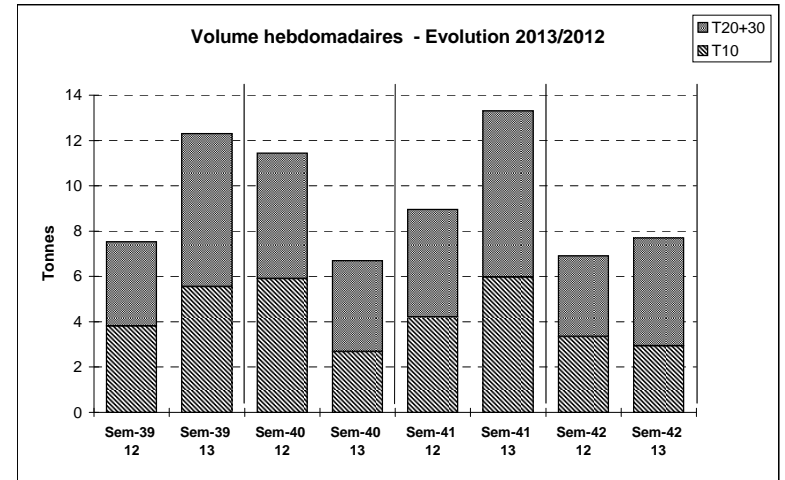


JOUR	PRESENTATION		AUDIERNE	CONCARNEAU	LE GUILVINEC	NOIRMOUTIER	QUIBERON	OLERON	ROYAN	LE D'YEU	Toutes Criées
lun-14-oct 2013	T10	Ventes (Kg)	12	261	253	249					1 051
		Valeur (€)	181	3 662	3 495	3 960					15 331
		P.M.	15,08	14,01	13,83	15,89					14,58
		Retrait (kg)									
	T20+30	Ventes	4	248	553	308				9	1 629
		Valeur	51	2 656	6 041	3 778				88	18 882
		P.M.	13,02	10,71	10,93	12,28				9,34	11,59
		Retrait									
mar-15-oct 2013	T10	Ventes	78	35	45	149					365
		Valeur	1 315	558	737	2 419					5 827
		P.M.	16,93	15,75	16,28	16,27					15,99
		Retrait									
	T20+30	Ventes	11	28	105	242					649
		Valeur	141	389	1 362	3 218					8 479
		P.M.	12,41	13,71	12,95	13,30					13,07
		Retrait									
mer-16-oct 2013	T10	Ventes	20		91	180					388
		Valeur	303		1 405	2 879					6 039
		P.M.	15,38		15,42	15,96					15,58
		Retrait									
	T20+30	Ventes		10	205	228					804
		Valeur		145	2 792	3 212					10 938
		P.M.		14,72	13,59	14,06					13,61
		Retrait									
jeu-17-oct 2013	T10	Ventes	36	48	25	234					360
		Valeur	675	857	445	3 729					5 934
		P.M.	18,54	17,78	17,73	15,96					16,50
		Retrait									
	T20+30	Ventes	93	68	27	219					468
		Valeur	1 390	1 046	411	2 919					6 572
		P.M.	14,96	15,39	15,39	13,35					14,03
		Retrait									
ven-18-oct 2013	T10	Ventes		75	127	394					693
		Valeur		1 515	2 493	5 952					11 390
		P.M.		20,10	19,69	15,13					16,45
		Retrait									
	T20+30	Ventes	2	87	266	549			13		1 158
		Valeur	26	1 486	4 265	6 711			154		15 693
		P.M.	15,20	17,08	16,03	12,24			11,85		13,55
		Retrait									
Cumul semaine	T10	Ventes	146	458	541	1 206					2 934
		Valeur	2 474	7 256	8 575	18 939					45 770
		P.M.	16,97	15,86	15,86	15,71					15,60
		Retrait									
(samedi inclus)	T20+30	Ventes	110	499	1 156	1 545			22		4 767
		Valeur	1 608	6 605	14 871	19 838			242		61 462
		P.M.	14,63	13,23	12,86	12,84			10,79		12,89
		Retrait									

Source RIC



	Cumul campagne 13		Cumul campagne 12		Evolution	
	T10	T20+30	T10	T20+30	T10	T20+30
Ventes (T)	156,8	237,0	175,8	233,5	-11%	1%
Valeur (k€)	3 030,0	3 797,7	3 238,2	3 633,7	-6%	5%
P.M.	19,32	16,03	18,42	15,56	5%	3%
Retrait (T)	0,8	0,5	0,1	0,0	929%	885%

du 31/12 au 19/10/2013 du 02/01 au 20/10/2012