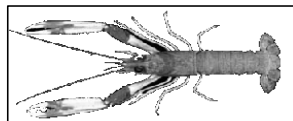


Date	Criée	St. Guérolé		Le Guilvinec		Loctudy		Lorient		Concarneau		Oléron		Le Croisic		Les Sables		Lesconil		TOUTES CRIEES		
	Présent.	vivante	vivante	vivante	vivante	vivante	vivante	vivante	vivante	vivante	vivante	vivante	vivante	vivante	vivante	vivante	vivante	vivante	vivante	vivante	vivante	vivante
	Taille	T 1-2-3	T40	T 1-2-3	T40	T 1-2-3	T40	T 1-2-3	T40	T 1-2-3	T40	T 1-2-3	T40	T 1-2-3	T40	T 1-2-3	T40	T 1-2-3	T40	T 1-2-3	T40	Autres
lun-14-oct 2013	Vol. (T)	0,0	0,19	0,2	0,9	0,0	0,2			0,0	0,11									0,3	1,4	
	Val. (k€)	0,7	2,0	3,4	9,6	0,5	2,0			0,2	1,5									4,8	15,0	
	P.M.	16,97	10,43	15,39	11,00	14,34	9,39			17,46	12,80									15,57	10,83	
	Ret. (Kg)																					
mar-15-oct 2013	Vol. (T)	0,0	0,1	0,3	1,6	0,0	0,2	0,2	2,1	0,1	0,58				0,01	0,03				0,6	4,7	
	Val. (k€)	0,4	1,2	4,4	15,9	0,3	1,7	3,1	20,8	1,6	7,3				0,1	0,3				9,9	47,3	
	P.M.	13,90	9,92	14,72	9,91	12,94	8,70	18,11	9,80	16,69	12,63				13,90	10,93				15,84	10,15	
	Ret. (Kg)																					
mer-16-oct 2013	Vol. (T)	0,0	0,1	0,2	1,2	0,1	0,1	0,3	2,7	0,2	1,06				0,01	0,02				0,7	5,2	
	Val. (k€)	0,2	0,6	3,0	11,9	0,6	1,1	4,4	22,1	2,6	9,5				0,1	0,3				10,9	45,4	
	P.M.	16,05	11,36	16,42	9,89	11,39	8,92	14,52	8,10	15,30	8,96				13,94	11,98				14,96	8,76	
	Ret. (Kg)																					
jeu-17-oct 2013	Vol. (T)	0,0	0,1	0,3	0,8	0,0	0,1	0,1	1,3	0,2	0,5									0,6	2,7	
	Val. (k€)	0,5	0,9	5,0	10,7	0,7	1,1	2,4	13,8	2,5	6,7									11,1	33,1	
	P.M.	17,95	14,21	18,74	13,39	13,38	10,27	21,14	10,87	15,72	13,31									17,93	12,10	
	Ret. (Kg)										9											9
ven-18-oct 2013	Vol. (T)	0,1	0,2	0,4	1,4	0,1	0,2	0,3	2,7	0,3	1,28									1,2	5,7	
	Val. (k€)	0,9	1,8	6,3	14,8	0,7	2,2	5,5	25,1	5,2	15,5									18,6	59,4	
	P.M.	13,62	11,38	14,39	10,45	12,86	10,73	18,43	9,45	15,31	12,12									15,55	10,40	
	Ret. (Kg)								10													10
Cumul Semaine																						
Vol. (T)	0,2	0,6	1,4	5,9	0,2	0,8	1,1	10,8	0,9	4,5				0,0	0,1				3,8	22,6		
Val. (k€)	2,8	6,5	22,1	62,9	2,8	8,1	20,7	111,1	15,4	53,7				0,2	0,6				64,0	242,8		
P.M.	15,33	11,06	15,71	10,67	12,88	9,60	18,90	10,30	16,64	11,97				13,92	11,39				16,66	10,72		
Ret. (Kg)								10		9											19	

T 1-2-3 = Taille T10+T20+T30



Données Campagnes

Production 2013 du 31/12/2012 au 19/10/2013

	St. Guérolé		Le Guilvinec		Loctudy		Lorient		Concarneau		Oléron		Le Croisic		Les Sables		Lesconil		TOUTES CRIEES		
	T 1-2-3	T40	T 1-2-3	T40	T 1-2-3	T40	T 1-2-3	T40	T 1-2-3	T40	T 1-2-3	T40	T 1-2-3	T40	T 1-2-3	T40	T 1-2-3	T40	T 1-2-3	T40	Autres
Vol. (T)	8,4	61,1	68,6	396,8	6,1	41,6	45,2	460,8	42,0	366,6	4,1	3,1			23,7	47,3			198,5	1 377,3	
Val. (K€)	141,1	614,4	1 169,0	3 970,7	93,7	389,1	926,7	5 064,2	739,7	3 855,0	55,3	18,3			329,2	464,3			3 459,6	14 376,3	
P.M.	16,86	10,06	17,05	10,01	15,25	9,35	20,49	10,99	17,60	10,52	13,41	5,97			13,87	9,82			17,43	10,44	
Ret. (Kg)		411	28	1 363		421		43	5	32					9	56			42	2 324	

Production 2012 du 02/01/2012 au 20/10/2012

	St. Guérolé		Le Guilvinec		Loctudy		Lorient		Concarneau		Oléron		Le Croisic		Les Sables		Lesconil		TOUTES CRIEES		
	T 1-2-3	T40	T 1-2-3	T40	T 1-2-3	T40	T 1-2-3	T40	T 1-2-3	T40	T 1-2-3	T40	T 1-2-3	T40	T 1-2-3	T40	T 1-2-3	T40	T 1-2-3	T40	Autres
Vol. (T)	18,9	68,7	95,0	352,0	10,3	57,5	80,2	535,7	60,6	371,3					50,1	26,1			318,6	1 432,1	
Val. (K€)	280,1	667,6	1 500,5	3 470,0	156,2	541,7	1 462,7	5 581,7	949,4	3 797,7					600,3	266,9			5 003,4	14 529,0	
P.M.	14,85	9,71	15,80	9,86	15,14	9,42	18,23	10,42	15,68	10,23					11,99	10,22			15,71	10,15	
Ret. (Kg)	343	1 523		1 205	61	773		556	3	35									407	4 092	

Evolution % - Production 2013/ 2012

	St. Guérolé		Le Guilvinec		Loctudy		Lorient		Concarneau		Oléron		Le Croisic		Les Sables		Lesconil		TOUTES CRIEES		
	T 1-2-3	T40	T 1-2-3	T40	T 1-2-3	T40	T 1-2-3	T40	T 1-2-3	T40	T 1-2-3	T40	T 1-2-3	T40	T 1-2-3	T40	T 1-2-3	T40	T 1-2-3	T40	Autres
Volume	-56	-11	-28	13	-40	-28	-44	-14	-31	-1					-53	81			-38	-4	
Valeur	-50	-8	-22	14	-40	-28	-37	-9	-22	2					-45	74			-31	-1	
P.M.	14	4	8	2	1	-1	12	5	12	3					16	-4			11	3	
Retrait Kg	NS	-73		13	NS	-46		-92	63	-10									-90	-43	

Données des quatre semaines précédentes // Campagne actuelle - Campagne précédente

