

Criée	Jour	lun-14 oct 2013			mar-15 oct 2013			mer-16 oct 2013			jeu-17 oct 2013			ven-18 oct 2013			Cumul semaine			
		Taille	10	20*	30*+40	10	20*	30*+40	10	20*	30*+40	10	20*	30*+40	10	20*	30*+40	10	20*	30*+40
CONCARNEAU	Ventes(kg)																			
	Valeur(€)																			
	P.M. (€/kg)																			
	Retrait(kg)																			
LA TURBALLE	Ventes(kg)		21 870								11 390			12 390			45 650			
	Valeur(€)		46 476								20 352			28 880			95 708			
	P.M. (€/kg)		2,13								1,79			2,33			2,10			
	Retrait(kg)																			
LOCTUDY	Ventes(kg)																			
	Valeur(€)																			
	P.M. (€/kg)																			
	Retrait(kg)																			
LORIENT	Ventes(kg)													2 602			2 602			
	Valeur(€)													7 259			7 259			
	P.M. (€/kg)													2,79			2,79			
	Retrait(kg)																			
SAINT GILLES	Ventes(kg)		7 720			18 290			13 970			7 860					47 840			
	Valeur(€)		13 651			29 959			30 550			14 217					88 377			
	P.M. (€/kg)		1,77			1,64			2,19			1,81					1,85			
	Retrait(kg)																			
ST JEAN DE LUZ	Ventes(kg)																			
	Valeur(€)																			
	P.M. (€/kg)																			
	Retrait(kg)																			
<b>TOTAL</b> Toutes Criées françaises hors Méditerranée	Ventes(kg)		29 590			23 510			21 139			19 250			15 772		109 261			
	Valeur(€)		60 127			42 549			48 476			34 569			37 968		223 689			
	P.M. (€/kg)		2,03			1,81			2,29			1,80			2,41		2,05			
	Retrait(kg)																			

Criée	Jour	lun-14 oct 2013			mar-15 oct 2013			mer-16 oct 2013			jeu-17 oct 2013			ven-18 oct 2013			Cumul semaine		
		Taille	10	20*	30*+40	10	20*	30*+40	10	20*	30*+40	10	20*	30*+40	10	20*	30*+40	10	20*
SETE	Ventes(kg)												2				2		
	Valeur(€)												5				5		
	P.M. (€/kg)												2,32				2,32		
	Retrait(kg)																		



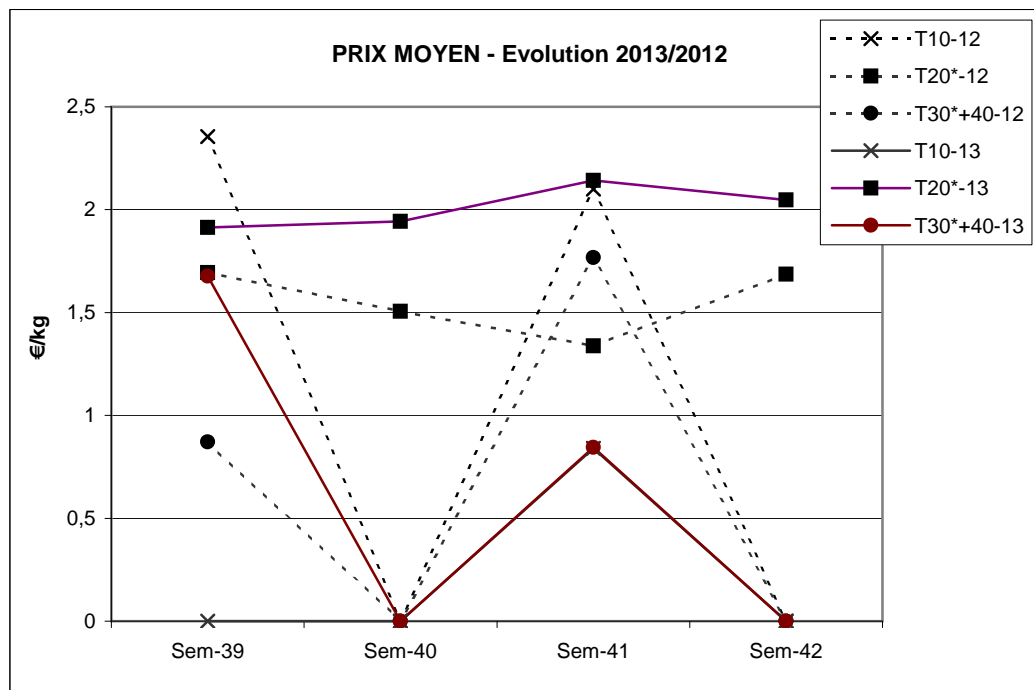
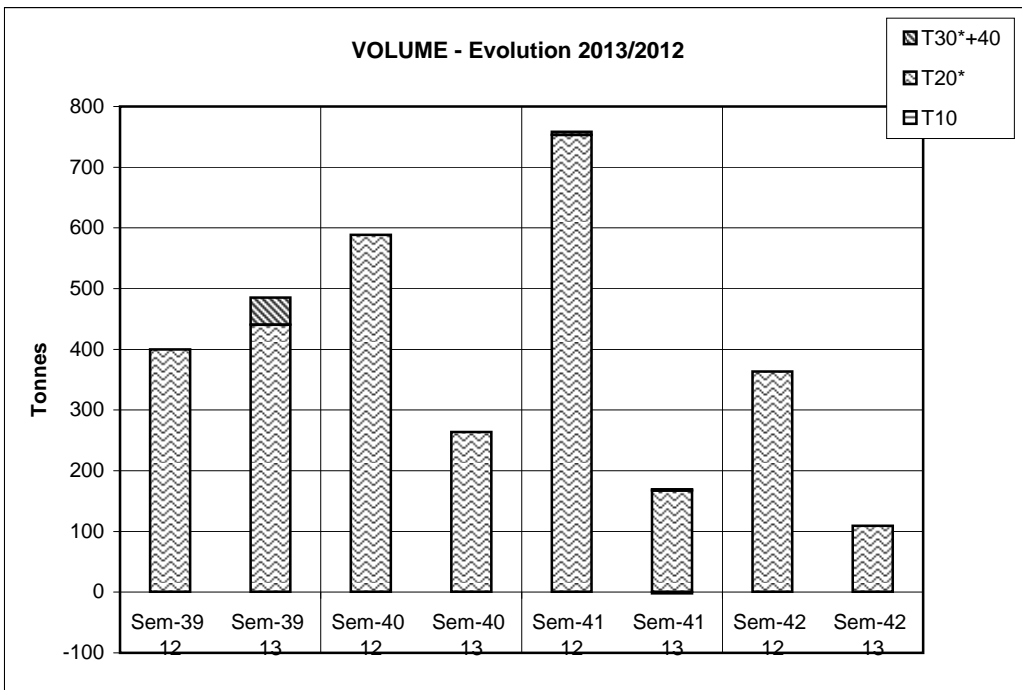
	Cumul campagne actuelle			Cumul campagne précédente			Evolution		
	10	20*	30*+40	10	20*	30*+40	10	20*	30*+40
Ventes(T)	25	1 792	110	1 004	4 120	248	-98%	-56%	-56%
Valeur(k€)	66	3 931	149	2 590	6 382	395	-97%	-38%	-62%
P.M. (€/kg)	2,62	2,19	1,36	2,58	1,55	1,59	2%	42%	-15%
Retrait(T)	0,0	1,4	2,5	0,0	54,6	71,9		-97%	-97%

du 31/12 au 19/10/2013 du 02/01 au 20/10/2012

**TOUTES CRIEES FRANCAISES HORS MEDITERRANEE**

Taille 20\* = 20+21+22+23+24

Taille 30\* = 30+31+32+33+34



Données RIC