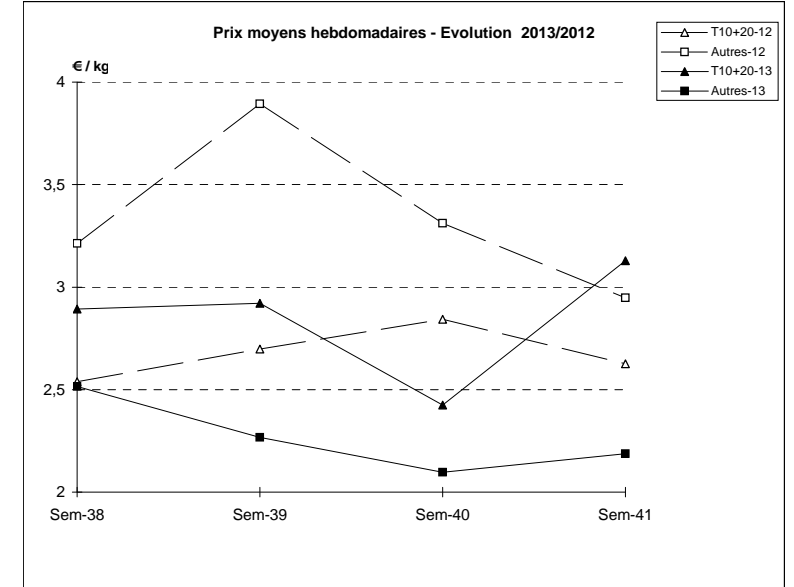
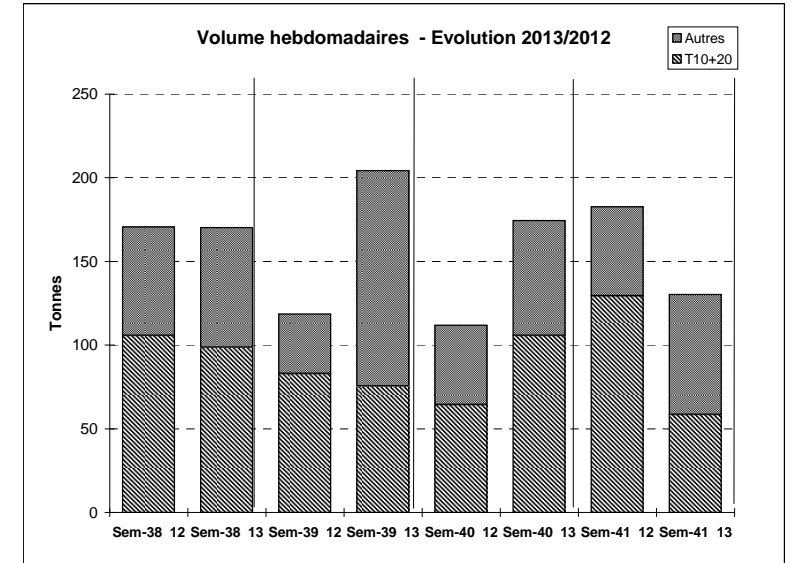


Suivi hebdomadaire des ventes en criée

JOUR	PRESENTATION		LE GUILVINEC	CONCARNEAU	LORIENT	LA TURBALLE	LE D'YEU	ST GILLES	LES SABLES	LA ROCHELLE	ST JEAN DE LU	Toutes Criées	
lun-07-oct 2013	T10+20*	Ventes(kg)	1 176		53	17	101	9	3 529	3 502		14 276	
		Valeur(€)	4 658		294	86	252	38	11 494	8 260		41 215	
		P.M. (€/kg)	3,96		5,51	5,20	2,49	4,02	3,26	2,36		2,89	
		Retrait(kg)											
	Autres	Ventes	488		1 219	634			772	566	276		12 439
		Valeur	677		1 190	1 856			1 305	1 397	621		35 006
		P.M.	1,39		0,98	2,93			1,69	2,47	2,25		2,81
		Retrait	13		370	1	5	13	17	65			502
mar-08-oct 2013	T10+20*	Ventes	1 738	108	161	19		13	2 311	10		12 324	
		Valeur	6 682	635	930	134		79	7 825	90		39 257	
		P.M.	3,85	5,87	5,77	7,22		6,15	3,39	9,14		3,19	
		Retrait											
	Autres	Ventes	565	1 089	1 683	620			554	559	430		15 600
		Valeur	644	1 491	2 248	1 618			864	1 271	1 086		33 165
		P.M.	1,14	1,37	1,34	2,61			1,56	2,27	2,52		2,13
		Retrait	43		2	6			113				237
mer-09-oct 2013	T10+20*	Ventes	766		148	18	36		2 887	8		5 599	
		Valeur	3 260		960	137	98		9 335	83		21 455	
		P.M.	4,26		6,48	7,76	2,72		3,23	10,47		3,83	
		Retrait											
	Autres	Ventes	342		1 617	577	6		262	1 035	287		17 351
		Valeur	389		2 048	1 317	11		429	2 274	551		37 732
		P.M.	1,14		1,27	2,28	1,85		1,63	2,20	1,92		2,17
		Retrait	3		1 540	3							1 646
jeu-10-oct 2013	T10+20*	Ventes	3 868	198	143		9		18	1 597		9 963	
		Valeur	11 031	1 042	914	46	27		56	5 129		29 583	
		P.M.	2,85	5,27	6,38		3,09		3,16	3,21		2,97	
		Retrait											5
	Autres	Ventes	332	478	1 245	451	15		180	437	868		11 257
		Valeur	358	549	1 296	1 033	38		288	925	2 265		22 933
		P.M.	1,08	1,15	1,04	2,29	2,60		1,60	2,12	2,61		2,04
		Retrait	87	577	2 318								3 249
ven-11-oct 2013	T10+20*	Ventes	5 391	115		2			3 036			15 948	
		Valeur	14 075	385		14			11 284			49 201	
		P.M.	2,61	3,35		6,80			3,72			3,09	
		Retrait											
	Autres	Ventes	1 953	340		141	1		1 075	1 343	476		11 264
		Valeur	3 481	438		372	2		1 638	2 882	879		22 969
		P.M.	1,78	1,29		2,64	1,52		1,52	2,15	1,84		2,04
		Retrait	39	257					70				527
Cumul semaine	T10+20*	Ventes(kg)	12 938	537	728	51	146	22	11 781	5 117		58 506	
		Valeur(k€)	39 706	2 701	4 505	416	378	117	39 994	13 562		183 083	
		P.M.(€/kg)	3,07	5,03	6,19	8,22	2,59	5,25	3,39	2,65		3,13	
		Retrait (kg)											5
	Autres	Ventes(kg)	3 680	2 090	7 718	2 423	22	2 844	3 941	2 337			71 760
		Valeur(k€)	5 549	2 668	8 998	6 195	50	4 524	8 750	5 401			156 920
		P.M.(€/kg)	1,51	1,28	1,17	2,56	2,34	1,59	2,22	2,31			2,19
		Retrait (kg)	185	998	5 119	10	5	196	17	65			7 215

Proportion T10+20/total de la semaine = 45%

T10*=T10+T11+T12 T20*=T21+T22



	Cumul campagne 13		Cumul campagne 12		Evolution	
	T10+20	Autres	T10+20	Autres	T10+20	Autres
Ventes (t)	5 928,7	2 497,0	5 130,2	1 994,6	16%	25%
Valeur (k€)	14 176,7	7 152,8	12 241,2	6 956,3	16%	3%
P.M. (€/kg)	2,39	2,86	2,39	3,49	0%	-18%
Retrait (t)	329,6	133,3	294,2	48,4	12%	175%

du 31/12 au 12/10/2013

du 02/01 au 13/10/2012