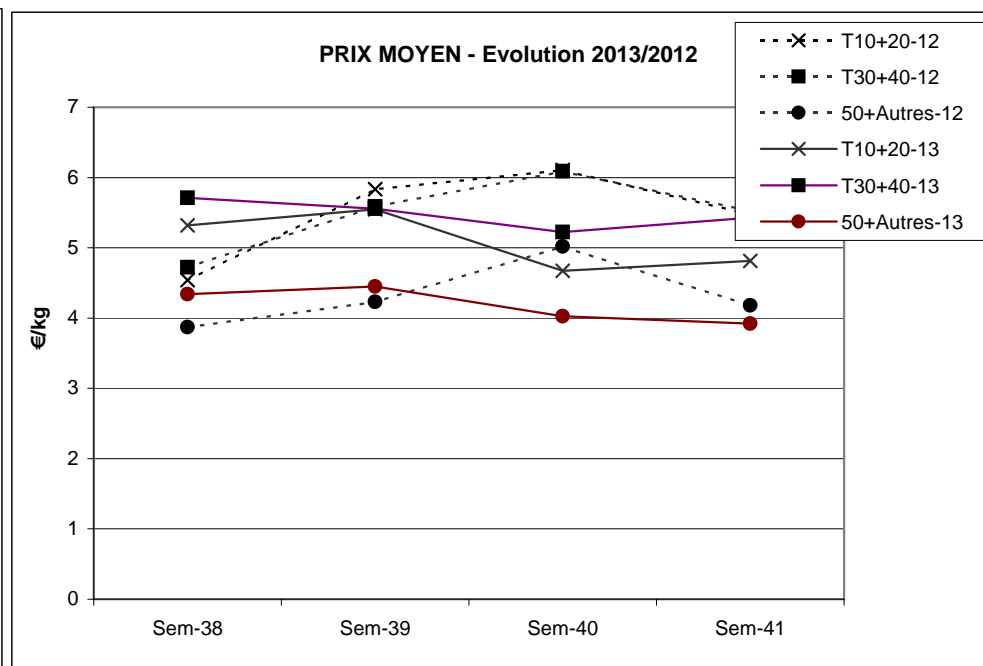
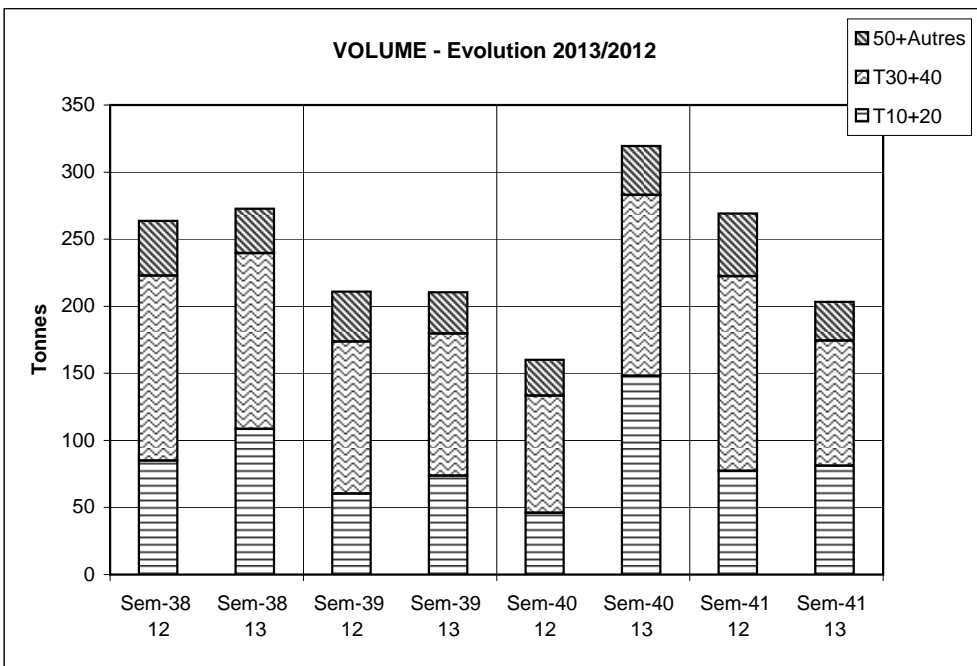


Criée	Jour	lun-7 oct 2013			mar-8 oct 2013			mer-9 oct 2013			jeu-10 oct 2013			ven-11 oct 2013			Cumul semaine			
		Taille	T10+20	T30+40	50+Autres	T10+20	T30+40	50+Autres	T10+20	T30+40	50+Autres	T10+20	T30+40	50+Autres	T10+20	T30+40	50+Autres	T10+20	T30+40	50+Autres
LE GUILVINEC	Ventes(kg)		5 982	10 698	4 118	5 301	8 917	3 279	1 986	2 543	978	7 555	10 761	3 017	11 349	8 731	2 213	32 172	41 649	13 604
	Valeur(€)		29 901	63482,3	18729,8	24 827	48201,2	12163,8	9 870	13809,4	3762,55	33 634	56847,5	10050,1	49 403	47811,3	8134,1	147 634	230152	52840,3
	P.M. (€/kg)		5,00	5,93	4,55	4,68	5,41	3,71	4,97	5,43	3,85	4,45	5,28	3,33	4,35	5,48	3,68	4,59	5,53	3,88
	Retrait(kg)													4			46			50
CONCARNEAU	Ventes(kg)				183	142	160				12	1 032	945	661	2 136	1 122	691	3 672	3 117	2 120
	Valeur(€)				1 524	767	685				29	4 765	4 684	2 363	9 351	5 830	2 304	17 261	16 238	7 346
	P.M. (€/kg)				8,32	5,41	4,29				2,50	4,62	4,95	3,58	4,38	5,19	3,33	4,70	5,21	3,47
	Retrait(kg)														7			7		
LOCTUDY	Ventes(kg)		321	1 796	483	436	1 160	411	11	18	47	341	712	126			15	1 109	3 687	1 082
	Valeur(€)		1 578	10 414	2 136	1 957	6 313	1 701	53	97	199	1 476	3 473	494			50	5 063	20 297	4 581
	P.M. (€/kg)		4,92	5,80	4,42	4,49	5,44	4,14	4,76	5,34	4,19	4,33	4,88	3,93			3,33	4,57	5,51	4,23
	Retrait(kg)																			
ST GUENOLE	Ventes(kg)		750	2 019	507	726	1 251	486	98	318	182	891	2 949	948	1 275	3 498	572	3 740	10 034	2 695
	Valeur(€)		3 739	11 127	2 431	3 335	6 629	1 994	457	1 663	724	4 102	14 306	3 678	5 710	17 967	2 297	17 342	51 692	11 123
	P.M. (€/kg)		4,99	5,51	4,79	4,59	5,30	4,10	4,66	5,23	3,98	4,61	4,85	3,88	4,48	5,14	4,02	4,64	5,15	4,13
	Retrait(kg)													23	4			4		23
ROSCOFF	Ventes(kg)		7 852	3 788	267	264	975	298	343	643	117	963	1 273	439	562	1 028	333	9 983	7 707	1 454
	Valeur(€)		39 331	21 444	1 098	1 214	5 236	1 266	1 752	3 474	498	4 516	6 451	1 849	2 502	5 206	1 341	49 315	41 811	6 053
	P.M. (€/kg)		5,01	5,66	4,11	4,60	5,37	4,25	5,11	5,40	4,26	4,69	5,07	4,22	4,45	5,06	4,03	4,94	5,42	4,16
	Retrait(kg)																			
LORIENT	Ventes(kg)		98	488	202	527	517	317	3 318	10 237	1 015	481	2 046	667				5 088	14 447	3 040
	Valeur(€)		398	2 367	1 071	2 360	2 711	1 372	15 381	56 188	4 061	2 091	10 179	2 803				23 411	77 759	12 723
	P.M. (€/kg)		4,07	4,85	5,31	4,47	5,25	4,33	4,64	5,49	4,00	4,35	4,97	4,21				4,60	5,38	4,18
	Retrait(kg)			2,1		3,6	1,6					21,13						24,73	3,7	24,65
TOTAL	Ventes(kg)		31 060	23 553	6 755	10 772	15 187	5 941	8 774	15 911	3 113	12 374	19 688	6 325	16 817	16 017	4 911	81 077	93 352	28 874
Toutes Criées	Valeur(€)		153 189	133 437	29 390	52 621	82 289	22 864	45 183	87 618	12 197	57 421	101 516	23 141	74 844	85 683	18 685	390 138	506 938	113 277
françaises hors	P.M. (€/kg)		4,93	5,67	4,35	4,88	5,42	3,85	5,15	5,51	3,92	4,64	5,16	3,66	4,45	5,35	3,80	4,81	5,43	3,92
Méditerranée	Retrait(kg)		12,7	2,1		28,6	2,9		3,7			53,13	3,8	35,55	17,1	13,4	46,15	115,23	22,2	106,35

Criée	Jour	lun-7 oct 2013			mar-8 oct 2013			mer-9 oct 2013			jeu-10 oct 2013			ven-11 oct 2013			Cumul semaine			
		Taille	T10+20	T30+40	50+Autres	T10+20	T30+40	50+Autres	T10+20	T30+40	50+Autres	T10+20	T30+40	50+Autres	T10+20	T30+40	50+Autres	T10+20	T30+40	50+Autres
SETE	Ventes(kg)		16	195	100	47	450	289	47	355	256	102	396	264	32	253	124	243	1 650	1 032
	Valeur(€)		138	1 400	600	364	2 979	2 714	345	2 248	1 808	643	2 186	1 918	202	1 224	997	1 692	10 038	8 037
	P.M. (€/kg)		8,65	7,18	5,99	7,82	6,61	9,38	7,40	6,33	7,07	6,29	5,52	7,28	6,34	4,83	8,06	6,95	6,08	7,79
	Retrait(kg)																			

TOUTES CRIEES FRANCAISES HORS MEDITERRANEE

	Cumul campagne actuelle du 31/12 au 12/10/2013				Cumul campagne précédente du 02/01 au 13/10/2012				Evolution			
	T10+20	T30+40	50+Autres	Total	T10+20	T30+40	50+Autres	Total	T10+20	T30+40	50+Autres	Total
Ventes(T)	3 725	5 458	1 371	10 554	3 251	5 906	1 537	10 694	15%	-8%	-11%	-1%
Valeur(k€)	19 102	27 206	5 623	51 930	17 083	29 415	6 185	52 683	12%	-8%	-9%	-1%
P.M. (€/kg)	5,13	4,98	4,10	4,92	5,25	4,98	4,02	4,93	-2%	0%	2%	0%
Retrait(T)	27,4	11,5	6,7	45,6	29,6	11,3	6,3	47,2	-8%	2%	5%	-4%



Données RIC