

Criée	Jour	lun-7 oct 2013			mar-8 oct 2013			mer-9 oct 2013			jeu-10 oct 2013			ven-11 oct 2013			Cumul semaine				
		Taille	10	20*	30*+40	10	20*	30*+40	10	20*	30*+40	10	20*	30*+40	10	20*	30*+40	10	20*	30*+40	
CONCARNEAU	Ventes(kg)					2 720													2 720		
	Valeur(€)					4 895													4 895		
	P.M. (€/kg)					1,80													1,80		
	Retrait(kg)																				
LA TURBALLE	Ventes(kg)		25 810			18 700			5 800			15 700			20 210				86 220		
	Valeur(€)		57 241			33 116			9 726			25 713			35 282				161 079		
	P.M. (€/kg)		2,22			1,77			1,68			1,64			1,75				1,87		
	Retrait(kg)																				
LOCTUDY	Ventes(kg)																				
	Valeur(€)																				
	P.M. (€/kg)																				
	Retrait(kg)																				
LORIENT	Ventes(kg)												9								9
	Valeur(€)												17								17
	P.M. (€/kg)												2,00								2,00
	Retrait(kg)																				
SAINT GILLES	Ventes(kg)		8 710			11 770			1 200			3 700			8 750	1 840			34 130	1 840	
	Valeur(€)		17 230			19 807			2 676			6 569			13 767	1 546			60 048	1 546	
	P.M. (€/kg)		1,98			1,68			2,23			1,78			0,84	1,57	0,84		0,84	1,76	0,84
	Retrait(kg)																				
ST JEAN DE LUZ	Ventes(kg)																				
	Valeur(€)																				
	P.M. (€/kg)																				
	Retrait(kg)																				
TOTAL Toutes Criées françaises hors Méditerranée	Ventes(kg)		46 550			52 000			9 990			29 880	9		28 960	1 840			167 380	1 849	
	Valeur(€)		120 235			111 049			19 999			58 310	17		49 049	1 546			358 642	1 563	
	P.M. (€/kg)		2,58			2,14			2,00			1,95	2,00	0,84	1,69	0,84			0,84	2,14	0,85
	Retrait(kg)																				

Criée	Jour	lun-7 oct 2013			mar-8 oct 2013			mer-9 oct 2013			jeu-10 oct 2013			ven-11 oct 2013			Cumul semaine				
		Taille	10	20*	30*+40	10	20*	30*+40	10	20*	30*+40	10	20*	30*+40	10	20*	30*+40	10	20*	30*+40	
SETE	Ventes(kg)			292			401														694
	Valeur(€)			784			468														1 252
	P.M. (€/kg)			2,68			1,17														1,80
	Retrait(kg)																				

Taille 20* = 20+21+22+23+24

Taille 30* = 30+31+32+33+34

Données RIC

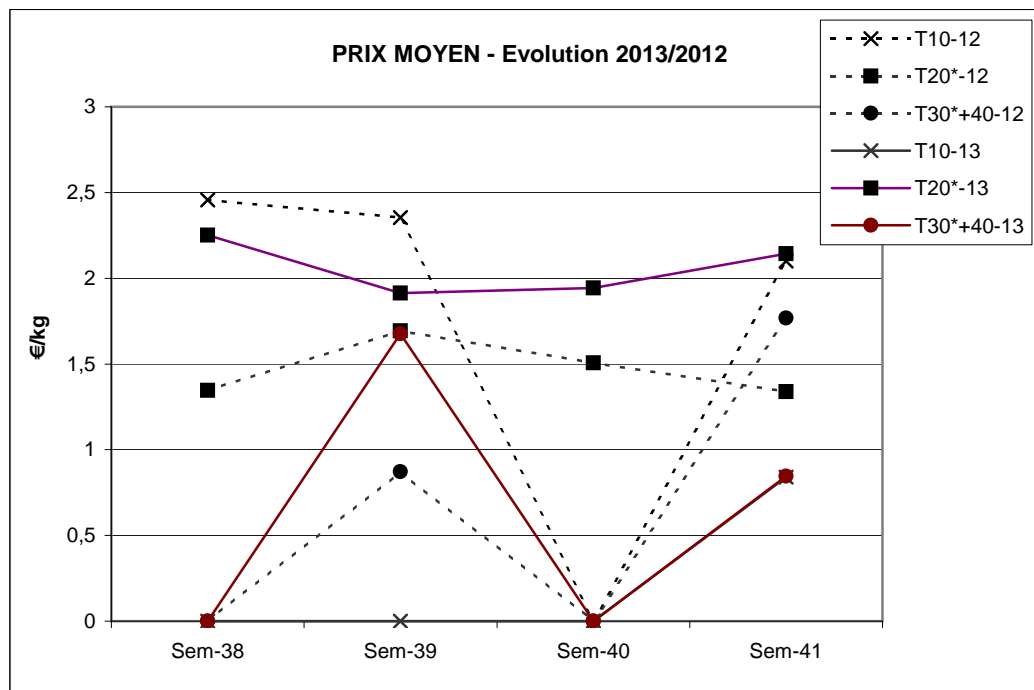
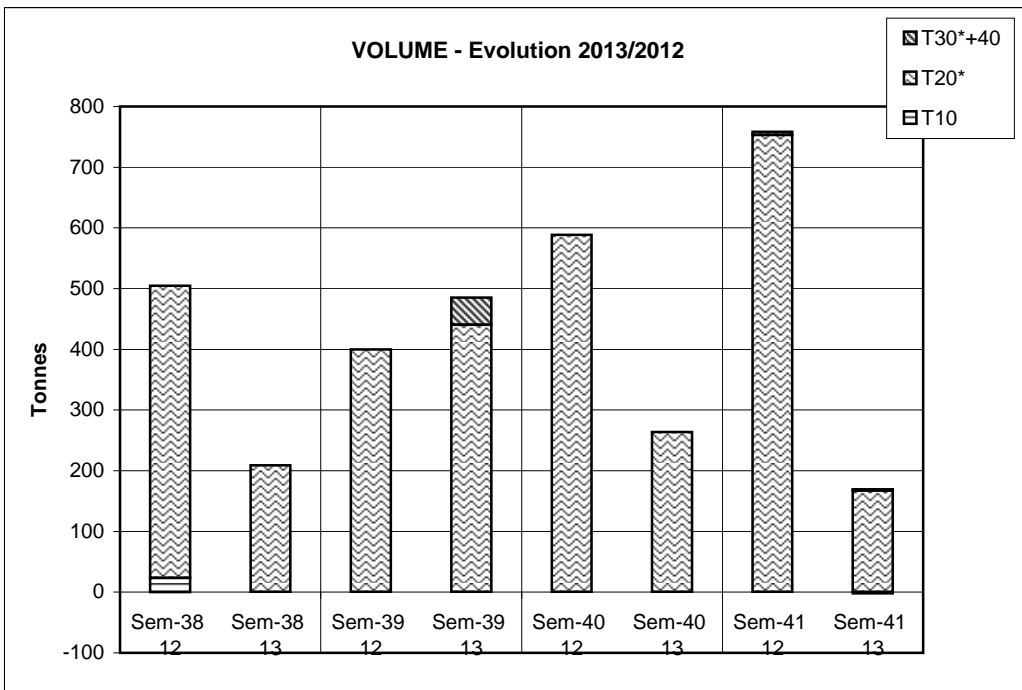
	Cumul campagne actuelle			Cumul campagne précédente			Evolution		
	10	20*	30*+40	10	20*	30*+40	10	20*	30*+40
Ventes(T)	25	1 675	110	1 004	3 756	248	-98%	-55%	-56%
Valeur(k€)	66	3 688	149	2 590	5 769	395	-97%	-36%	-62%
P.M. (€/kg)	2,62	2,20	1,36	2,58	1,54	1,59	2%	43%	-15%
Retrait(T)	0,0	1,4	2,5	0,0	54,6	71,9		-97%	-97%

du 31/12 au 12/10/2013 du 02/01 au 13/10/2012

TOUTES CRIEES FRANCAISES HORS MEDITERRANEE

Taille 20* = 20+21+22+23+24

Taille 30* = 30+31+32+33+34



Données RIC