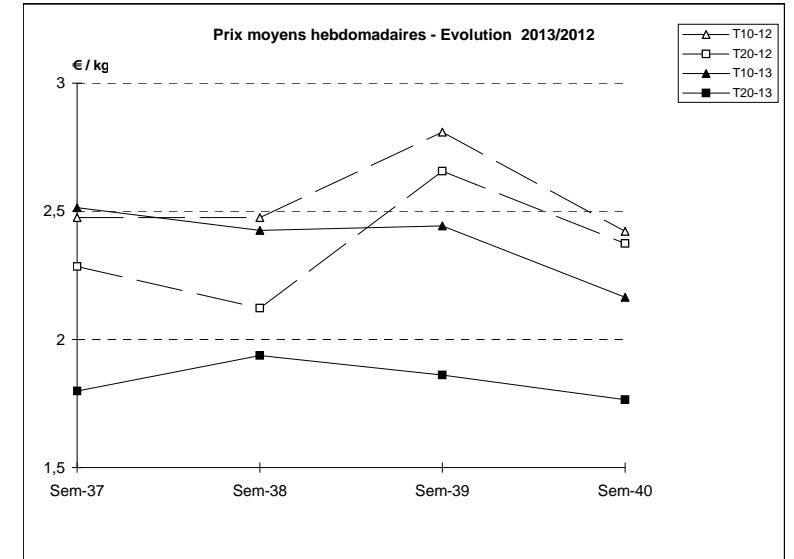
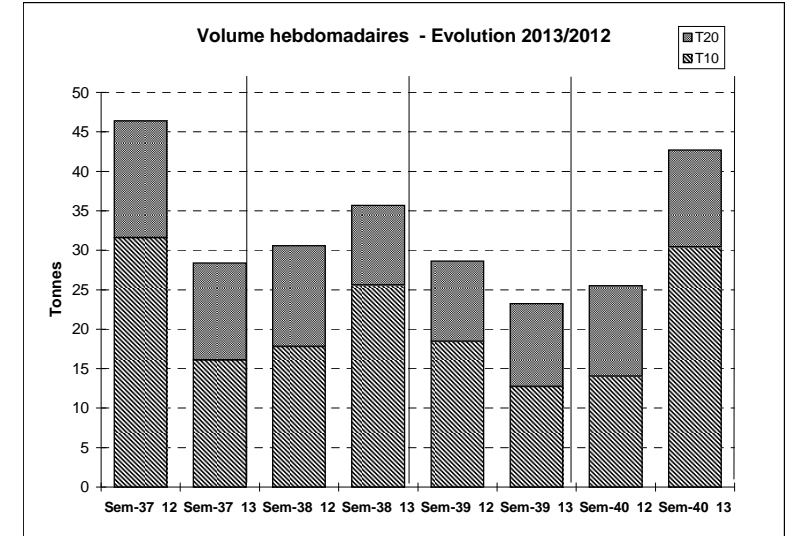


JOUR	PRESENTATION		GRANVILLE	ROSCOFF	BREST	CONCARNEAU	LORIENT	QUIBERON	LE CROISIC	ILE D'YEU	OLERON	Toutes Criées	
lun-30-sept 2013	T10	Ventes(kg)	53	4 723	1 495	24	36				62	8 841	
		Valeur(€)	132	11 543	2 860	39	97				147	19 290	
		P.M. (€/kg)	2,49	2,44	1,91	1,60	2,73				2,35	2,18	
		Retrait(kg)											98
	T20	Ventes	33	209	262		97				30	927	
		Valeur	69	426	937		183				69	2 934	
		P.M.	2,08	2,04	3,58		1,89				2,28	3,17	
		Retrait			6		53						125
mar-01-oct 2013	T10	Ventes	119	4 579		63	553	74	873		292	6 935	
		Valeur	355	8 308		160	1 195	253	2 209		686	14 093	
		P.M.	2,99	1,81		2,54	2,16	3,40	2,53		2,35	2,03	
		Retrait							25		25	96	
	T20	Ventes	147	143		130	574	157	1 030		41	2 738	
		Valeur	352	206		208	850	255	1 544		53	4 356	
		P.M.	2,39	1,44		1,60	1,48	1,62	1,50		1,28	1,59	
		Retrait							94		7	107	
mer-02-oct 2013	T10	Ventes		876	1 565	53	446	21	378		5	4 574	
		Valeur		1 904	2 750	108	992	43	994		17	9 235	
		P.M.		2,17	1,76	2,04	2,23	2,04	2,63		3,06	2,02	
		Retrait					7					9	
	T20	Ventes		6	1 211	208	606	18	271				3 247
		Valeur		7	1 902	269	895	20	441				5 137
		P.M.		1,18	1,57	1,29	1,48	1,14	1,63				1,58
		Retrait			7								160
jeu-03-oct 2013	T10	Ventes		1 869	351		458	55	566		26	4 469	
		Valeur		5 025	626		984	111	1 369		64	10 961	
		P.M.		2,69	1,78		2,15	2,03	2,42		2,48	2,45	
		Retrait										99	
	T20	Ventes		28	87		528	81	475		40	1 554	
		Valeur		48	405		814	113	860		49	2 693	
		P.M.		1,70	4,65		1,54	1,40	1,81		1,21	1,73	
		Retrait					17				5	58	
ven-04-oct 2013	T10	Ventes		2 367		183	483	91	581		98	4 577	
		Valeur		4 649		466	1 294	185	1 467		211	9 384	
		P.M.		1,96		2,55	2,68	2,04	2,53		2,15	2,05	
		Retrait				2						24	
	T20	Ventes		7		351	608	58	845		49	2 373	
		Valeur		10		506	1 071	77	1 172		67	4 035	
		P.M.		1,40		1,44	1,76	1,32	1,39		1,35	1,70	
		Retrait							149			174	
Cumul semaine	T10	Ventes(kg)	172	14 414	3 412	323	2 399	315	2 907		495	30 413	
		Valeur(k€)	487	31 429	6 236	773	5 860	760	7 417		1 145	65 827	
		P.M.(€/kg)	2,83	2,18	1,83	2,39	2,44	2,42	2,55		2,31	2,16	
		Retrait(kg)				2	7		25		25	326	
(samedi inclus)	T20	Ventes(kg)	180	393	1 560	689	3 220	384	3 123		168	12 274	
		Valeur(k€)	420	697	3 244	982	5 275	560	4 834		245	21 662	
		P.M.(€/kg)	2,33	1,77	2,08	1,43	1,64	1,46	1,55		1,46	1,67	
		Retrait(kg)			13		71		243		12	624	

Proportion T10/total de la semaine = 71%



	Cumul campagne 13		Cumul campagne 12		Evolution	
	T10	T20	T10	T20	T10	T20
Ventes (t)	884,8	293,8	1 310,6	396,2	-32%	-26%
Valeur (k€)	2 183,4	674,5	3 062,6	928,7	-29%	-27%
P.M. (€/kg)	2,47	2,30	2,34	2,34	6%	-2%
Retrait (t)	4,0	7,1	4,7	16,4	-14%	-57%

du 31/12 au 05/10/2013

du 02/01 au 06/10/2012