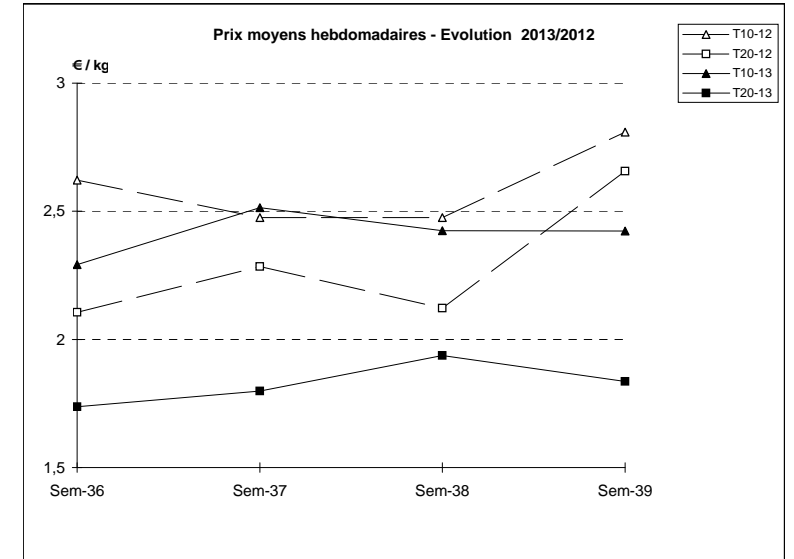
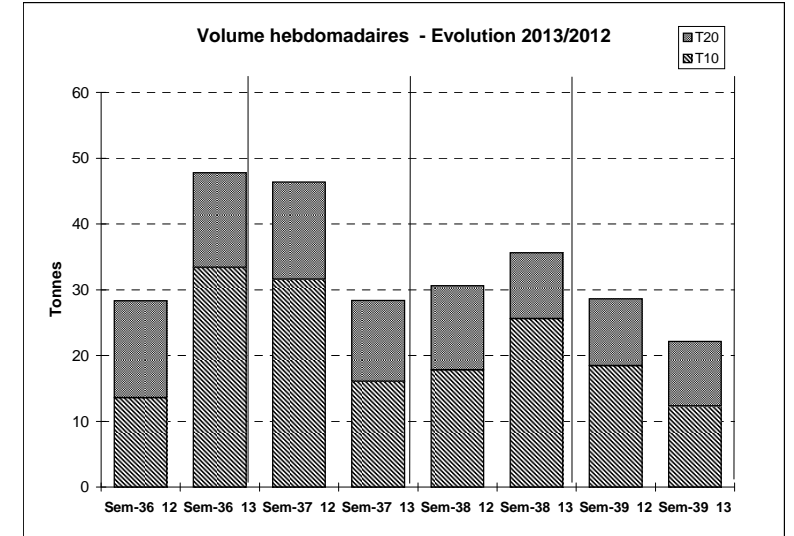


JOUR	PRESENTATION		GRANVILLE	ROSCOFF	BREST	CONCARNEAU	LORIENT	QUIBERON	LE CROISIC	ILE D'YEU	OLERON	Toutes Criées	
lun-23-sept 2013	T10	Ventes(kg)	93		237	35					89	966	
		Valeur(€)	210		486	84					198	2 139	
		P.M. (€/kg)	2,26		2,05	2,41					2,22	2,22	
		Retrait(kg)											
	T20	Ventes	95		586	139	10						1 034
		Valeur	272		791	174	19						1 588
		P.M.	2,88		1,35	1,25	1,98						1,54
		Retrait											
mar-24-sept 2013	T10	Ventes	92			23	592	72	670		160	2 451	
		Valeur	241			130	1 831	279	1 646		457	6 417	
		P.M.	2,62			5,57	3,09	3,85	2,46		2,86	2,62	
		Retrait				5			22				28
	T20	Ventes	100			81	404	89	559		78		1 661
		Valeur	295			115	993	246	906		125		3 495
		P.M.	2,97			1,42	2,46	2,78	1,62		1,61		2,10
		Retrait				12							47
mer-25-sept 2013	T10	Ventes	96		128	112	698	112	148		141	2 268	
		Valeur	214		310	274	2 031	257	403		407	5 964	
		P.M.	2,23		2,43	2,45	2,91	2,28	2,73		2,88	2,63	
		Retrait						11					35
	T20	Ventes	70		35	247	505	159	134		120		1 757
		Valeur	166		192	350	955	267	298		215		3 579
		P.M.	2,38		5,42	1,42	1,89	1,68	2,22		1,79		2,04
		Retrait						8					8
jeu-26-sept 2013	T10	Ventes			593	76	69	121			4	2 590	
		Valeur			1 125	177	152	324			7	5 572	
		P.M.			1,90	2,32	2,20	2,67			1,83	2,15	
		Retrait				2							2
	T20	Ventes			648	265	124	77			34		1 832
		Valeur			945	333	253	129			49		3 148
		P.M.			1,46	1,26	2,05	1,67			1,44		1,72
		Retrait											12
ven-27-sept 2013	T10	Ventes				275	974	154	323		108	2 816	
		Valeur				746	2 365	335	905		239	6 378	
		P.M.				2,72	2,43	2,18	2,80		2,20	2,27	
		Retrait				4	9				12		32
	T20	Ventes				514	772	140	437		19		2 252
		Valeur				628	1 323	248	942		22		4 115
		P.M.				1,22	1,71	1,78	2,15		1,19		1,83
		Retrait				62	62						145
Cumul semaine	T10	Ventes(kg)	281		957	687	3 324	492	1 141		528	12 316	
		Valeur(k€)	665		1 921	2 060	8 911	1 292	2 954		1 376	29 845	
		P.M.(€/kg)	2,37		2,01	3,00	2,68	2,62	2,59		2,61	2,42	
		Retrait(kg)				11	28	11	22		12		117
(samedi inclus)	T20	Ventes(kg)	264		1 270	1 619	2 672	483	1 131		262	9 848	
		Valeur(k€)	734		1 928	2 244	4 882	936	2 146		437	18 085	
		P.M.(€/kg)	2,78		1,52	1,39	1,83	1,94	1,90		1,67	1,84	
		Retrait(kg)				74	244						386

Proportion T10/total de la semaine = 56%



	Cumul campagne 13		Cumul campagne 12		Evolution	
	T10	T20	T10	T20	T10	T20
Ventes (t)	853,6	280,2	1 296,5	384,7	-34%	-27%
Valeur (k€)	2 115,4	650,0	3 028,5	901,5	-30%	-28%
P.M. (€/kg)	2,48	2,32	2,34	2,34	6%	-1%
Retrait (t)	3,7	6,5	4,6	16,0	-20%	-59%

du 31/12 au 28/09/2013

du 02/01 au 29/09/2012