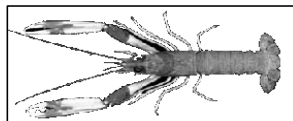


Date	Crée	St. Guénolé		Le Guilvinec		Loctudy		Lorient		Concarneau		Oléron		Le Croisic		Les Sables		Lesconil		TOUTES CRIEES		
	Présent.	glacée	glacée	glacée	glacée	glacée	glacée	glacée	glacée	glacée	glacée	glacée	glacée	glacée	glacée	glacée	glacée	glacée	glacée	glacée	glacée	glacée
	Taille	T10	T20	T10	T20	T10	T20	T10	T20	T10	T20	T10	T20	T10	T20	T10	T20	T10	T20	T10	T20	Autres
lun-23-sept 2013	Vol. (T)	0,0	0,12		0,0							0,01	0,02							0,0	0,2	0,0
	Val. (k€)	0,0	1,4		0,3							0,3	0,3							0,3	2,0	0,5
	P.M.	15,66	11,68		10,32							22,00	16,34							21,15	11,96	15,05
	Ret. (Kg)																					
mar-24-sept 2013	Vol. (T)	0,0	0,5									0,03	0,02							0,1	0,5	0,1
	Val. (k€)	0,9	6,2									0,7	0,3							1,6	6,5	2,1
	P.M.	18,82	11,63									23,43	20,63							20,60	11,90	15,78
	Ret. (Kg)																					
mer-25-sept 2013	Vol. (T)	0,0	0,1	0,1	0,0							0,01	0,02							0,1	0,1	0,1
	Val. (k€)	0,8	1,3	1,5	0,0							0,2	0,4							2,5	1,7	1,2
	P.M.	25,73	15,31	25,06	13,70							22,32	19,88							25,06	16,16	14,94
	Ret. (Kg)																					
jeu-26-sept 2013	Vol. (T)	0,1	0,6									0,0	0,0							0,1	0,7	0,1
	Val. (k€)	1,0	7,8									1,0	0,6							2,0	8,4	1,4
	P.M.	20,13	12,16									22,17	17,69							21,07	12,44	13,80
	Ret. (Kg)																					
ven-27-sept 2013	Vol. (T)			0,0		0,0	0,3					0,04	0,05							0,1	0,3	0,2
	Val. (k€)			0,3		0,1	3,2					1,1	0,9							1,5	4,2	2,7
	P.M.			18,10		17,30	11,64					24,73	17,96							22,54	12,61	14,5
	Ret. (Kg)																					
<b>Cumul Semaine</b>																						
Vol. (T)	0,1	1,4	0,1	0,0	0,0	0,3					0,2	0,2							0,4	1,9	0,9	
Val. (k€)	2,8	16,6	1,8	0,3	0,1	3,2					5,0	3,1							9,7	23,4	11,8	
P.M.	20,99	12,10	23,54	10,43	17,30	11,64					22,00	17,89							21,91	12,55	13,16	
Ret. (Kg)																						



**Données Campagnes**

**Production 2013 du 31/12/2012 au 28/09/2013**

	St. Guénolé		Le Guilvinec		Loctudy		Lorient		Concarneau		Oléron		Le Croisic		Les Sables		Lesconil		TOUTES CRIEES		
	T10	T20	T10	T20	T10	T20	T10	T20	T10	T20	T10	T20	T10	T20	T10	T20	T10	T20	T10	T20	Autres
Vol. (T)	17,6	129,0	5,9	16,7	10,2	128,6	4,2	0,4	0,1	0,3	18,0	24,4	2,2	1,3	0,0	0,0			59,7	309,3	390,8
Val. (K€)	254,0	959,9	114,0	120,6	134,7	998,3	43,5	2,4	0,9	2,1	327,6	361,8	50,8	26,8	0,0	0,2			953,6	2 587,9	4 125,5
P.M.	14,43	7,44	19,26	7,21	13,26	7,76	10,34	5,52	11,50	6,77	18,24	14,81	23,43	20,39	11,00	11,80			15,98	8,37	10,56
Ret. (Kg)			1				31	32											32	32	579

**Production 2012 du 02/01/2012 au 29/09/2012**

	St. Guénolé		Le Guilvinec		Loctudy		Lorient		Concarneau		Oléron		Le Croisic		Les Sables		Lesconil		TOUTES CRIEES		
	T10	T20	T10	T20	T10	T20	T10	T20	T10	T20	T10	T20	T10	T20	T10	T20	T10	T20	T10	T20	Autres
Vol. (T)	19,1	111,8	2,4	9,7	12,5	118,8	0,4	0,7	0,3	1,2	21,4	28,2	4,0	0,5		0,0			61,7	278,6	434,4
Val. (K€)	251,0	785,2	69,6	70,5	181,8	941,8	6,3	7,2	3,8	8,7	388,2	409,6	84,8	8,6		0,2			1 014,1	2 336,0	4 406,0
P.M.	13,12	7,03	29,23	7,23	14,52	7,93	16,49	10,33	11,28	7,48	18,17	14,53	21,23	15,96		16,16			16,42	8,38	10,14
Ret. (Kg)								10				28								50	677

**Evolution % - Production 2013/ 2012**

	St. Guénolé		Le Guilvinec		Loctudy		Lorient		Concarneau		Oléron		Le Croisic		Les Sables		Lesconil		TOUTES CRIEES		
	T10	T20	T10	T20	T10	T20	T10	T20	T10	T20	T10	T20	T10	T20	T10	T20	T10	T20	T10	T20	Autres
Volume	-8	15	149	72	-19	8	x 11	-36	-78	-73	-16	-13	-46	143		33			-3	11	-10
Valeur	1	22	64	71	-26	6	x 7	-66	-77	-76	-16	-12	-40	x 3		-3			-6	11	-6
P.M.	10	6	-34	0	-9	-2		-37	-47	-9		0	2	10	28		-27		-3	0	4
Retrait Kg								x 3		NS										-37	-15

**Données des quatre semaines précédentes // Campagne actuelle - Campagne précédente**

