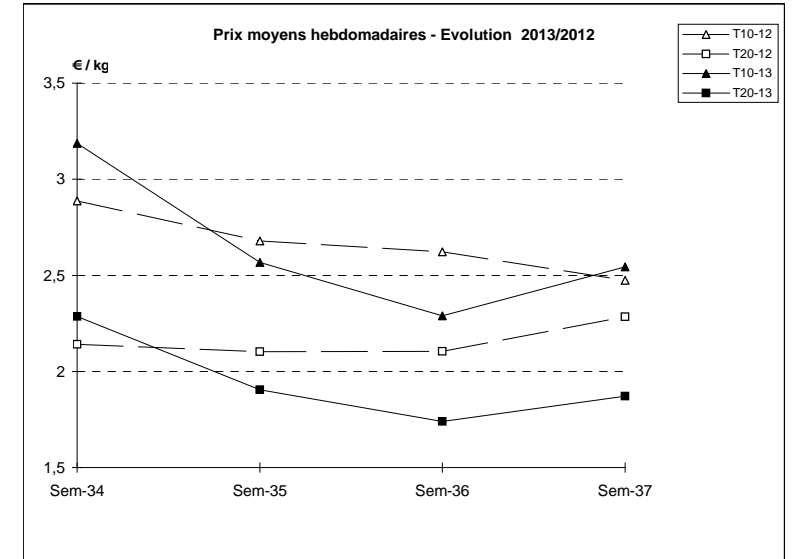
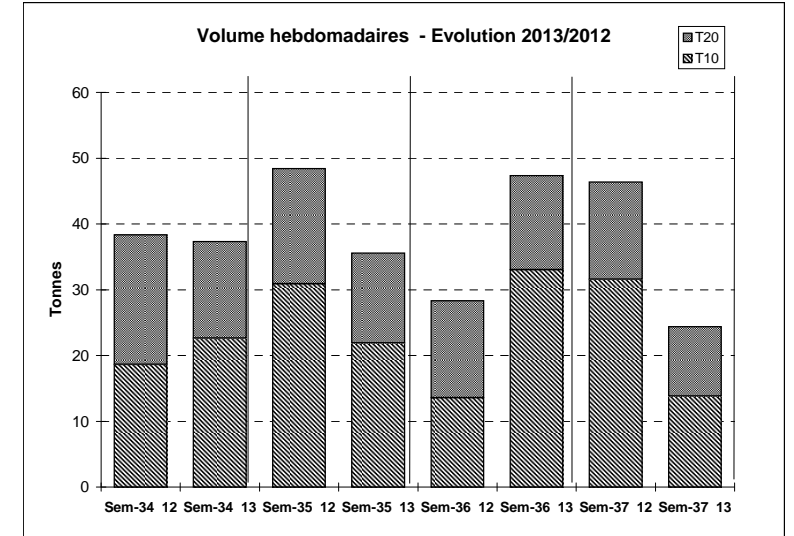


JOUR	PRESENTATION		GRANVILLE	ROSCOFF	BREST	CONCARNEAU	LORIENT	QUIBERON	LE CROISIC	ILE D'YEU	OLERON	Toutes Criées	
lun-09-sept 2013	T10	Ventes(kg)	101			17					120	1 365	
		Valeur(€)	206			28					333	3 194	
		P.M. (€/kg)	2,04			1,60					2,76	2,34	
		Retrait(kg)											9
	T20	Ventes	70			12					21	490	
		Valeur	131			24					31	795	
		P.M.	1,89			2,12					1,46	1,62	
		Retrait											
mar-10-sept 2013	T10	Ventes	99			26	669	113	691		134	2 973	
		Valeur	220			49	1 773	429	1 669		386	7 614	
		P.M.	2,23			1,89	2,65	3,81	2,42		2,89	2,56	
		Retrait											102
	T20	Ventes	83			11	545	43	573		29	1 557	
		Valeur	182			28	865	116	856		54	2 570	
		P.M.	2,20			2,50	1,59	2,68	1,49		1,88	1,65	
		Retrait											9
mer-11-sept 2013	T10	Ventes	131		742	13	873	105	684		62	2 995	
		Valeur	221		1 672	24	2 026	342	1 483		217	6 948	
		P.M.	1,69		2,26	1,79	2,32	3,24	2,17		3,53	2,32	
		Retrait											11
	T20	Ventes	122		244	99	674	111	478		27	2 047	
		Valeur	251		254	442	1 063	235	616		75	3 500	
		P.M.	2,06		1,04	4,47	1,58	2,11	1,29		2,77	1,71	
		Retrait											14
jeu-12-sept 2013	T10	Ventes	129			103	233	87	635			1 817	
		Valeur	248			259	563	237	1 384			3 929	
		P.M.	1,92			2,52	2,41	2,73	2,18			2,16	
		Retrait				1							1
	T20	Ventes	109			397	321	108	380		5	1 596	
		Valeur	208			802	522	208	513		9	2 856	
		P.M.	1,91			2,02	1,63	1,93	1,35		1,69	1,79	
		Retrait							124				134
ven-13-sept 2013	T10	Ventes	231		186	127	915	98	632		173	2 895	
		Valeur	715		414	496	2 625	317	1 660		520	8 150	
		P.M.	3,10		2,22	3,92	2,87	3,25	2,62		3,01	2,82	
		Retrait											24
	T20	Ventes	833			270	631	55	542		17	2 919	
		Valeur	1 663			607	1 117	174	987		49	5 688	
		P.M.	2,00			2,25	1,77	3,14	1,82		2,81	1,95	
		Retrait											
Cumul semaine	T10	Ventes(kg)	690		928	446	3 571	437	3 283		488	13 802	
		Valeur (k€)	1 610		2 086	1 342	9 570	1 426	8 146		1 457	35 060	
		P.M.(€/kg)	2,33		2,25	3,01	2,68	3,26	2,48		2,98	2,54	
		Retrait (kg)				1			97				148
(samedi inclus)	T20	Ventes(kg)	1 216		244	1 290	2 935	396	2 591		102	10 576	
		Valeur(k€)	2 435		254	2 690	5 086	984	4 790		221	19 793	
		P.M.(€/kg)	2,00		1,04	2,09	1,73	2,48	1,85		2,17	1,87	
		Retrait (kg)							124				157

Proportion T10/total de la semaine = 57%



	Cumul campagne 13		Cumul campagne 12		Evolution	
	T10	T20	T10	T20	T10	T20
Ventes (t)	811,8	256,8	1 260,3	361,7	-36%	-29%
Valeur (k€)	2 014,1	603,1	2 932,7	847,2	-31%	-29%
P.M. (€/kg)	2,48	2,35	2,33	2,34	7%	0%
Retrait (t)	3,3	6,0	4,1	15,6	-19%	-62%

du 31/12 au 14/09/2013

du 02/01 au 15/09/2012