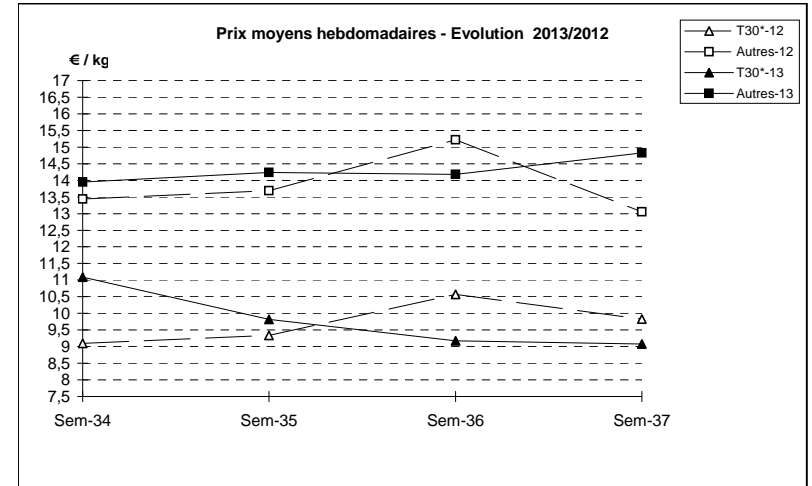
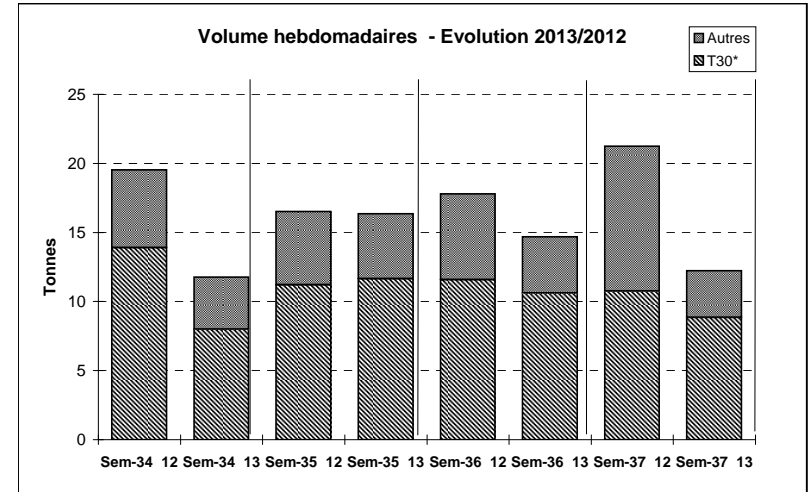


JOUR	PRESENTATION		BOULOGNE	CHERBOURG	CONCARNEAU	DIEPPE	LE CROISIC	LE GUILVINEC	LES SABLES	PORT EN BESSI	ST BRIEUC	Toutes Criées	
lun-09-sept 2013	T30*	Ventes(kg)		20	48			2	178	44	42	2 360	
		Valeur(€)		58	814			15	2 188	380	445	21 087	
		P.M. (€/kg)		2,88	17,02			6,10	12,32	8,74	10,55	8,93	
		Retrait(kg)									1	1	
	Autre	Ventes		152	3				24	61	90	601	
mar-10-sept 2013	T30*	Ventes	16	25	9			28		60	63	1 560	
		Valeur	123	205	156			343		488	631	11 840	
		P.M.	7,94	8,37	16,92			12,44		8,21	9,97	7,59	
		Retrait										1	1
	Autre	Ventes	20	94	6		11	17		61	63	427	
mer-11-sept 2013	T30*	Ventes	283	16	76	28		31	53	24	39	2 508	
		Valeur	2 296	98	1 228	236		377	781	220	328	20 365	
		P.M.	8,11	6,11	16,10	8,42		12,09	14,77	9,38	8,46	8,12	
		Retrait										4	157
	Autre	Ventes	112	20	23			27		60	91	643	
jeu-12-sept 2013	T30*	Ventes	9	4	26		2	18	26	15	48	1 052	
		Valeur	94	29	430		11	195	333	100	405	11 486	
		P.M.	10,45	7,20	16,80		7,02	11,14	12,94	6,65	8,45	10,92	
		Retrait										1	1
	Autre	Ventes	27	27	23			5		19	82	660	
ven-13-sept 2013	T30*	Ventes	186		13			3	22	10		852	
		Valeur	1 625		232			33	325	114		9 982	
		P.M.	8,75		17,30			10,27	14,55	11,43		11,71	
		Retrait											
	Autre	Ventes	184	17	18		2	14		6		571	
Cumul semaine (samedi inclus)	T30*	Ventes(kg)	804	65	214	19	2	82	279	152	192	8 840	
		Valeur (k€)	6 823	389	3 485	173	11	963	3 627	1 303	1 809	80 276	
		P.M.(€/kg)	8,49	6,03	16,28	9,02	7,02	11,75	13,02	8,60	9,41	9,08	
		Retrait (kg)										7	160
	Autre	Ventes(kg)	651	309	115		17	63	24	206	326	3 377	
Proportion T30*/total de la semaine = 72%	T30* = T30 + T31 + T32	Valeur(k€)	4 855	5 254	2 725		272	1 096	202	2 848	3 945	50 038	
		P.M.(€/kg)	7,46	17,00	23,79		16,25	17,45	8,42	13,83	12,12	14,82	
		Retrait (kg)											1



	Cumul campagne 13		Cumul campagne 12		Evolution	
	T30*	Autre	T30*	Autre	T30*	Autre
Ventes (t)	369,3	415,9	783,8	597,9	-53%	-30%
Valeur (k€)	3 161,5	4 511,0	5 363,8	5 415,4	-41%	-17%
P.M. (€/kg)	8,56	10,85	6,84	9,06	25%	20%
Retrait (t)	0,9	1,0	2,9	3,0	-70%	-68%

du 31/12 au 14/09/2013

du 02/01 au 15/09/2012