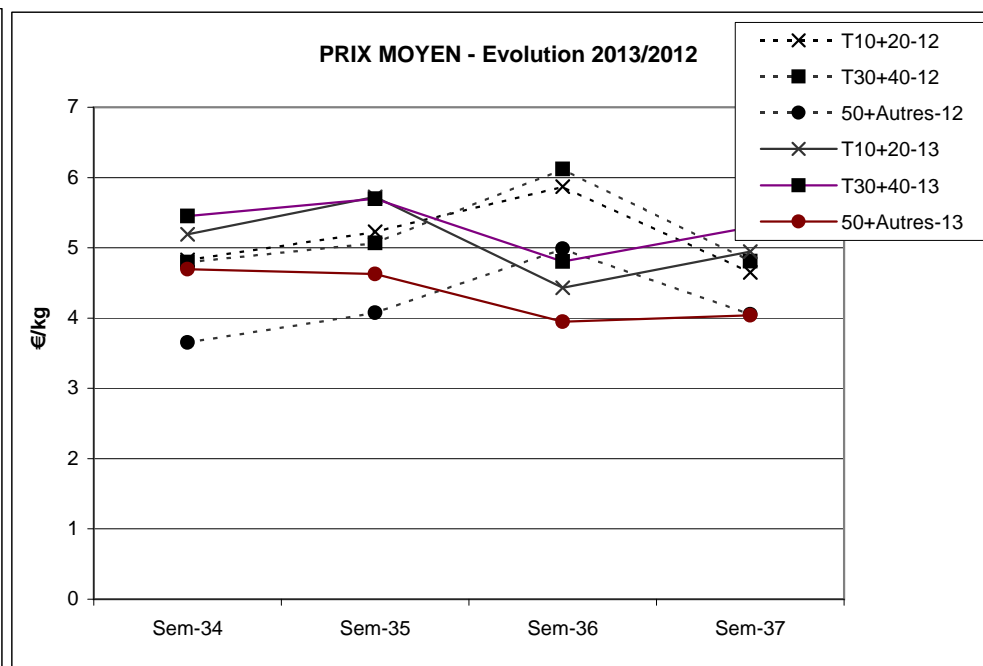
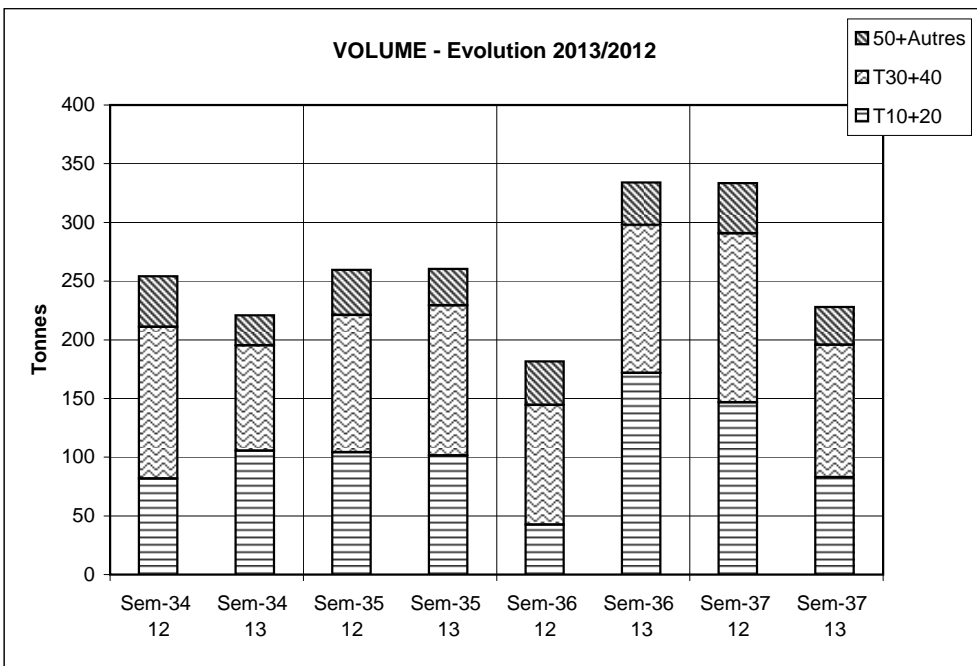


Criée	Jour	lun-9 sept 2013			mar-10 sept 2013			mer-11 sept 2013			jeu-12 sept 2013			ven-13 sept 2013			Cumul semaine			
		Taille	T10+20	T30+40	50+Autres	T10+20	T30+40	50+Autres	T10+20	T30+40	50+Autres	T10+20	T30+40	50+Autres	T10+20	T30+40	50+Autres	T10+20	T30+40	50+Autres
LE GUILVINEC	Ventes(kg)		9 592	13 217	4 080	4 105	6 351	1 762	6 070	8 633	3 535	3 760	5 607	1 676	6 150	5 615	940	29 676	39 422	11 993
	Valeur(€)		43 626	66576,2	15131,1	18 416	32430,5	7045,82	27 698	46066	12476,1	19 827	32772,5	7366,13	33 372	35259,4	4555,09	142 940	213105	46574,3
	P.M. (€/kg)		4,55	5,04	3,71	4,49	5,11	4,00	4,56	5,34	3,53	5,27	5,84	4,40	5,43	6,28	4,84	4,82	5,41	3,88
	Retrait(kg)							9			5									14
CONCARNEAU	Ventes(kg)		2 568	1 497	368	759	792	555	314	1 241	406	88	216	127	407	917	512	4 207	4 749	2 064
	Valeur(€)		11 586	7 255	1 296	3 585	4 064	2 347	1 622	6 656	1 594	484	1 241	533	2 472	5 830	2 318	20 281	25 531	8 516
	P.M. (€/kg)		4,51	4,84	3,52	4,73	5,13	4,23	5,17	5,36	3,92	5,48	5,75	4,19	6,08	6,36	4,52	4,82	5,38	4,13
	Retrait(kg)										15									15
LOCTUDY	Ventes(kg)		3 461	4 847	412			7	244	2 188	906	330	1 542	548	5		7	4 040	8 577	1 880
	Valeur(€)		16 255	23 976	1 215			31	1 128	11 667	3 525	1 763	9 012	2 206	29		30	19 176	44 655	7 007
	P.M. (€/kg)		4,70	4,95	2,95			4,31	4,62	5,33	3,89	5,34	5,85	4,03	6,16		4,54	4,75	5,21	3,73
	Retrait(kg)																			
ST GUENOLE	Ventes(kg)		1 648	3 830	586	133	199	194	355	1 973	950	896	3 806	375	895	1 612	224	3 928	11 420	2 329
	Valeur(€)		7 310	18 763	2 465	633	1 029	872	1 655	9 725	4 011	4 846	20 222	1 867	4 810	9 563	1 065	19 254	59 302	10 280
	P.M. (€/kg)		4,43	4,90	4,21	4,77	5,18	4,49	4,66	4,93	4,22	5,41	5,31	4,97	5,37	5,93	4,76	4,90	5,19	4,41
	Retrait(kg)		8															8		
ROSCOFF	Ventes(kg)		10 676	3 135	130	557	1 399	199	710	574	38	664	796	189	1 032	2 015	518	13 639	7 919	1 074
	Valeur(€)		52 038	16 006	509	2 674	7 034	833	3 286	2 892	121	3 320	4 349	853	5 751	12 269	2 280	67 069	42 550	4 596
	P.M. (€/kg)		4,87	5,11	3,92	4,80	5,03	4,19	4,63	5,04	3,18	5,00	5,46	4,51	5,57	6,09	4,40	4,92	5,37	4,28
	Retrait(kg)																			
LORIENT	Ventes(kg)		3 947	10 896	200	237	76	47	214	195	124	349	1 170	450	203	180	111	5 316	12 932	1 258
	Valeur(€)		18 002	54 749	808	1 398	504	268	1 315	1 226	630	1 864	6 313	2 040	1 130	1 438	777	25 786	66 824	6 355
	P.M. (€/kg)		4,56	5,02	4,03	5,88	6,67	5,71	6,15	6,28	5,09	5,34	5,39	4,53	5,57	7,97	7,01	4,85	5,17	5,05
	Retrait(kg)								24,01			8,41			12,47			59,05		
<b>TOTAL</b>	Ventes(kg)		<b>40 422</b>	<b>47 396</b>	<b>10 393</b>	<b>10 331</b>	<b>14 975</b>	<b>4 577</b>	<b>12 206</b>	<b>20 473</b>	<b>7 554</b>	<b>8 596</b>	<b>17 169</b>	<b>5 781</b>	<b>10 470</b>	<b>12 123</b>	<b>3 204</b>	<b>82 757</b>	<b>112 933</b>	<b>32 194</b>
Toutes Criées	Valeur(€)		<b>190 793</b>	<b>236 804</b>	<b>38 595</b>	<b>48 616</b>	<b>74 768</b>	<b>18 226</b>	<b>58 891</b>	<b>107 026</b>	<b>29 052</b>	<b>47 365</b>	<b>98 673</b>	<b>25 677</b>	<b>58 460</b>	<b>74 809</b>	<b>14 927</b>	<b>409 468</b>	<b>597 024</b>	<b>130 009</b>
françaises hors	P.M. (€/kg)		<b>4,72</b>	<b>5,00</b>	<b>3,71</b>	<b>4,71</b>	<b>4,99</b>	<b>3,98</b>	<b>4,82</b>	<b>5,23</b>	<b>3,85</b>	<b>5,51</b>	<b>5,75</b>	<b>4,44</b>	<b>5,58</b>	<b>6,17</b>	<b>4,66</b>	<b>4,95</b>	<b>5,29</b>	<b>4,04</b>
Méditerranée	Retrait(kg)		<b>25,5</b>	<b>23</b>		<b>18</b>		<b>8,75</b>	<b>24,01</b>		<b>27,95</b>	<b>8,41</b>	<b>3,1</b>	<b>12,47</b>			<b>102,55</b>	<b>26,1</b>	<b>36,7</b>	

Criée	Jour	lun-9 sept 2013			mar-10 sept 2013			mer-11 sept 2013			jeu-12 sept 2013			ven-13 sept 2013			Cumul semaine			
		Taille	T10+20	T30+40	50+Autres	T10+20	T30+40	50+Autres	T10+20	T30+40	50+Autres	T10+20	T30+40	50+Autres	T10+20	T30+40	50+Autres	T10+20	T30+40	50+Autres
SETE	Ventes(kg)		45	414	345	60	348	295	36	366	284	50	290	239	54	436	413	245	1 855	1 575
	Valeur(€)		306	2 619	2 925	443	2 252	2 804	244	1 942	2 252	378	1 937	2 124	399	2 791	3 196	1 770	11 541	13 301
	P.M. (€/kg)		6,76	6,32	8,49	7,40	6,47	9,51	6,82	5,30	7,93	7,51	6,68	8,91	7,39	6,41	7,75	7,22	6,22	8,45
	Retrait(kg)							2												

**TOUTES CRIEES FRANCAISES HORS MEDITERRANEE**

	Cumul campagne actuelle du 31/12 au 14/09/2013				Cumul campagne précédente du 02/01 au 15/09/2012				Evolution			
	T10+20	T30+40	50+Autres	Total	T10+20	T30+40	50+Autres	Total	T10+20	T30+40	50+Autres	Total
Ventes(T)	3 298	4 981	1 238	9 516	2 983	5 422	1 386	9 791	11%	-8%	-11%	-3%
Valeur(k€)	16 948	24 591	5 068	46 607	15 641	26 796	5 540	47 978	8%	-8%	-9%	-3%
P.M. (€/kg)	5,14	4,94	4,09	4,90	5,24	4,94	4,00	4,90	-2%	0%	2%	0%
Retrait(T)	26,7	11,3	6,4	44,4	29,3	10,9	6,2	46,4	-9%	4%	2%	-4%



Données RIC