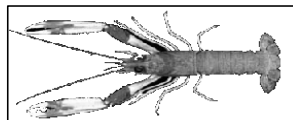


Date	Créée	St. Guérolé		Le Guilvinec		Loctudy		Lorient		Concarneau		Oléron		Le Croisic		Les Sables		Lesconil		TOUTES CRIEES		
	Présent.	vivante	vivante	vivante	vivante	vivante	vivante	vivante	vivante	vivante	vivante	vivante	vivante	vivante	vivante	vivante	vivante	vivante	vivante	vivante	vivante	vivante
	Taille	T 1-2-3	T40	T 1-2-3	T40	T 1-2-3	T40	T 1-2-3	T40	T 1-2-3	T40	T 1-2-3	T40	T 1-2-3	T40	T 1-2-3	T40	T 1-2-3	T40	T 1-2-3	T40	Autres
lun-02-sept 2013	Vol. (T)	0,0	0,05	0,1	0,9	0,0	0,2			0,0	0,21									0,1	1,3	
	Val. (k€)	0,2	0,9	2,3	10,8	0,3	1,8			0,2	3,0									3,0	16,4	
	P.M.	21,77	15,89	21,27	12,47	18,33	10,38			17,27	14,28									20,59	12,63	
	Ret. (Kg)																					
mar-03-sept 2013	Vol. (T)	0,0	0,1	0,1	0,8	0,0	0,2	0,1	0,4	0,0	0,20									0,2	1,7	
	Val. (k€)	0,2	1,4	1,6	11,1	0,2	1,7	2,0	6,8	0,7	3,6									4,8	24,5	
	P.M.	22,25	13,95	21,73	13,15	18,59	9,96	27,73	16,55	23,81	18,36									24,02	14,29	
	Ret. (Kg)																					
mer-04-sept 2013	Vol. (T)	0,0	0,1	0,1	1,0	0,0	0,2	0,1	1,5	0,0	0,54									0,4	3,3	
	Val. (k€)	0,3	1,2	2,5	13,6	0,4	2,0	3,2	20,2	1,1	8,3									8,4	45,4	
	P.M.	23,02	12,98	25,61	13,28	20,42	11,11	24,38	13,63	22,85	15,19									23,35	13,62	
	Ret. (Kg)																					
jeu-05-sept 2013	Vol. (T)	0,0	0,1	0,1	1,1	0,0	0,2	0,1	0,7	0,1	0,5									0,3	2,6	
	Val. (k€)	0,1	1,9	2,8	14,5	0,4	2,5	2,4	12,0	1,7	8,4									7,4	39,3	
	P.M.	23,03	15,99	28,29	13,57	22,97	12,21	28,95	16,13	23,88	16,77									26,91	14,90	
	Ret. (Kg)																					
ven-06-sept 2013	Vol. (T)	0,0	0,2	0,1	1,4	0,0	0,2	0,2	1,7	0,1	0,81									0,4	4,2	
	Val. (k€)	0,5	2,5	3,5	18,7	0,4	2,3	4,1	23,6	1,6	13,4									10,1	60,5	
	P.M.	20,81	14,15	23,62	13,69	22,71	13,04	23,86	13,96	28,73	16,47									24,23	14,32	
	Ret. (Kg)									1										1		
Cumul Semaine																						
Vol. (T)	0,1	0,5	0,5	5,2	0,1	0,9	0,5	5,4	0,3	3,3									1,5	15,3		
Val. (k€)	1,3	7,8	12,7	68,8	1,7	10,2	13,8	81,7	7,3	53,7									37,7	222,4		
P.M.	21,85	14,47	24,12	13,29	20,70	11,39	26,57	15,20	25,64	16,05									24,76	14,49		
Ret. (Kg)									1										1			

T 1-2-3 = Taille T10+T20+T30



Données Campagnes

Production 2013 du 31/12/2012 au 07/09/2013

	St. Guérolé		Le Guilvinec		Loctudy		Lorient		Concarneau		Oléron		Le Croisic		Les Sables		Lesconil		TOUTES CRIEES		
	T 1-2-3	T40	T 1-2-3	T40	T 1-2-3	T40	T 1-2-3	T40	T 1-2-3	T40	T 1-2-3	T40	T 1-2-3	T40	T 1-2-3	T40	T 1-2-3	T40	T 1-2-3	T40	Autres
Vol. (T)	7,6	54,8	60,8	351,7	5,6	38,4	42,2	435,2	38,2	334,1	4,1	3,1			23,7	47,2			182,5	1 264,6	
Val. (K€)	127,3	545,0	1 034,5	3 482,1	85,0	356,3	861,4	4 730,8	665,6	3 455,0	55,3	18,3			329,0	463,7			3 163,0	13 051,6	
P.M.	16,79	9,94	17,03	9,90	15,29	9,28	20,41	10,87	17,43	10,34	13,41	5,97			13,87	9,82			17,33	10,32	
Ret. (Kg)		411	28	1 363		421		33	2	22					9	56			39	2 306	

Production 2012 du 02/01/2012 au 08/09/2012

	St. Guérolé		Le Guilvinec		Loctudy		Lorient		Concarneau		Oléron		Le Croisic		Les Sables		Lesconil		TOUTES CRIEES		
	T 1-2-3	T40	T 1-2-3	T40	T 1-2-3	T40	T 1-2-3	T40	T 1-2-3	T40	T 1-2-3	T40	T 1-2-3	T40	T 1-2-3	T40	T 1-2-3	T40	T 1-2-3	T40	Autres
Vol. (T)	18,2	66,1	89,6	330,6	9,6	52,5	77,0	516,3	58,2	355,3					50,1	26,1			306,2	1 367,5	
Val. (K€)	266,1	631,2	1 387,3	3 205,5	142,6	486,5	1 379,4	5 302,8	897,3	3 575,2					600,3	266,9			4 727,4	13 671,6	
P.M.	14,62	9,54	15,48	9,70	14,90	9,28	17,91	10,27	15,42	10,06					11,99	10,22			15,44	10,00	
Ret. (Kg)	343	1 523		1 205	61	773		556	3										407	4 057	

Evolution % - Production 2013/ 2012

	St. Guérolé		Le Guilvinec		Loctudy		Lorient		Concarneau		Oléron		Le Croisic		Les Sables		Lesconil		TOUTES CRIEES		
	T 1-2-3	T40	T 1-2-3	T40	T 1-2-3	T40	T 1-2-3	T40	T 1-2-3	T40	T 1-2-3	T40	T 1-2-3	T40	T 1-2-3	T40	T 1-2-3	T40	T 1-2-3	T40	Autres
Volume	-58	-17	-32	6	-42	-27	-45	-16	-34	-6					-53	81			-40	-8	
Valeur	-52	-14	-25	9	-40	-27	-38	-11	-26	-3					-45	74			-33	-5	
P.M.	15	4	10	2	3	0	14	6	13	3					16	-4			12	3	
Retrait Kg	NS	-73		13	NS	-46		-94	-37										-90	-43	

Données des quatre semaines précédentes // Campagne actuelle - Campagne précédente

