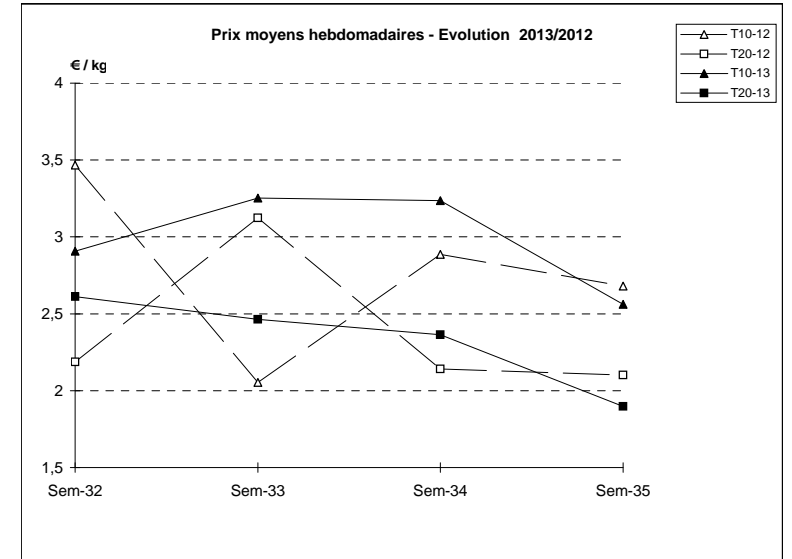
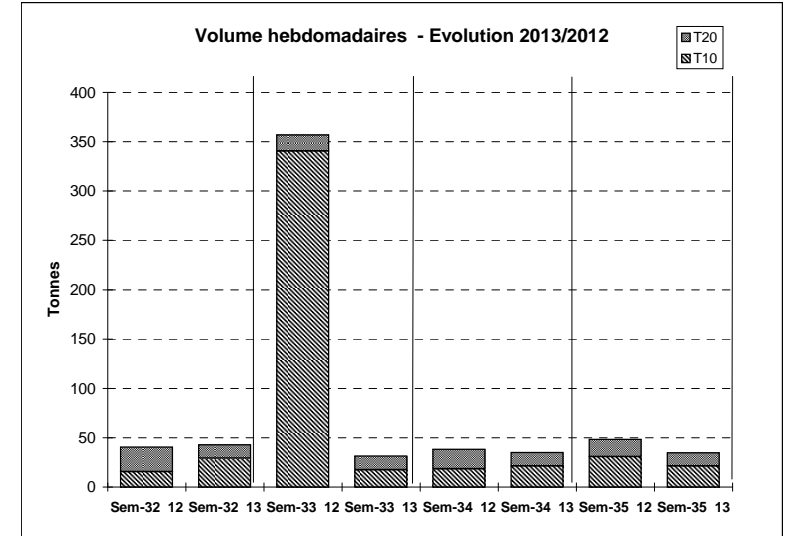


JOUR	PRESENTATION		GRANVILLE	ROSCOFF	BREST	CONCARNEAU	LORIENT	QUIBERON	LE CROISIC	ILE D'YEU	OLERON	Toutes Criées	
lun-26-août 2013	T10	Ventes(kg)	36		321	40					137	3 596	
		Valeur(€)	101		742	110					492	8 227	
		P.M. (€/kg)	2,81		2,31	2,77					3,60	2,29	
		Retrait(kg)											13
	T20	Ventes	42		462	177	28				70	1 281	
		Valeur	127		498	292	64				228	2 130	
		P.M.	3,02		1,08	1,65	2,28				3,24	1,66	
		Retrait											12
mar-27-août 2013	T10	Ventes	23			32	883	136	728		138	2 476	
		Valeur	23			107	2 685	466	2 206		374	7 318	
		P.M.	0,99			3,35	3,04	3,43	3,03		2,71	2,96	
		Retrait						24	108				166
	T20	Ventes	100			170	722	125	698		13	2 289	
		Valeur	264			698	1 396	324	1 055		36	5 039	
		P.M.	2,65			4,09	1,93	2,58	1,51		2,82	2,20	
		Retrait						5	44	140			193
mer-28-août 2013	T10	Ventes	67		477	100	1 138	326	523		461	4 713	
		Valeur	169		1 066	368	3 205	807	1 225		1 426	12 635	
		P.M.	2,54		2,23	3,67	2,82	2,48	2,34		3,10	2,68	
		Retrait						17	33	26			82
	T20	Ventes	73		279	300	651	213	465		99	3 143	
		Valeur	194		379	893	1 081	264	660		260	6 067	
		P.M.	2,67		1,36	2,98	1,66	1,24	1,42		2,63	1,93	
		Retrait							102	100			223
jeu-29-août 2013	T10	Ventes		433	128	66	233	84	366		4	2 168	
		Valeur		1 361	345	168	570	164	905		6	5 839	
		P.M.		3,14	2,70	2,56	2,45	1,94	2,47		1,75	2,69	
		Retrait					25	23	26				87
	T20	Ventes	41		133	452	384	20	380			1 949	
		Valeur	65		212	1 176	641	23	549			3 696	
		P.M.	1,58		1,59	2,60	1,67	1,11	1,44			1,90	
		Retrait						21	70				142
ven-30-août 2013	T10	Ventes	3 466		840	112	1 518	261			102	7 267	
		Valeur	9 196		1 733	379	3 204	430			276	17 554	
		P.M.	2,65		2,06	3,40	2,11	1,65			2,70	2,42	
		Retrait						37					53
	T20	Ventes	249		196	329	921	141			49	2 525	
		Valeur	442		573	1 009	1 309	170			123	4 963	
		P.M.	1,77		2,93	3,07	1,42	1,20			2,52	1,97	
		Retrait						49	98				220
Cumul semaine	T10	Ventes(kg)	126	3 899	1 766	399	4 210	957	2 189		851	21 441	
		Valeur(k€)	293	10 558	3 885	1 262	10 653	2 115	6 183		2 596	54 810	
		P.M.(€/kg)	2,34	2,71	2,20	3,16	2,53	2,21	2,82		3,05	2,56	
		Retrait (kg)					105	93	161				439
(samedi inclus)	T20	Ventes(kg)	214	290	1 069	1 844	3 583	584	2 124		231	13 142	
		Valeur(k€)	585	506	1 662	4 783	5 739	873	3 243		646	24 928	
		P.M.(€/kg)	2,73	1,75	1,55	2,59	1,60	1,49	1,53		2,80	1,90	
		Retrait (kg)				21	201	556	259				1 196

Proportion T10/total de la semaine = 62%



	Cumul campagne 13		Cumul campagne 12		Evolution	
	T10	T20	T10	T20	T10	T20
Ventes (t)	639,5	226,4	1 215,2	332,1	-47%	-32%
Valeur (k€)	1 665,0	547,7	2 819,0	782,3	-41%	-30%
P.M. (€/kg)	2,60	2,42	2,32	2,36	12%	3%
Retrait (t)	3,1	5,4	3,7	14,6	-17%	-63%

du 31/12 au 31/08/2013 du 02/01 au 01/09/2012